

# PZ0023

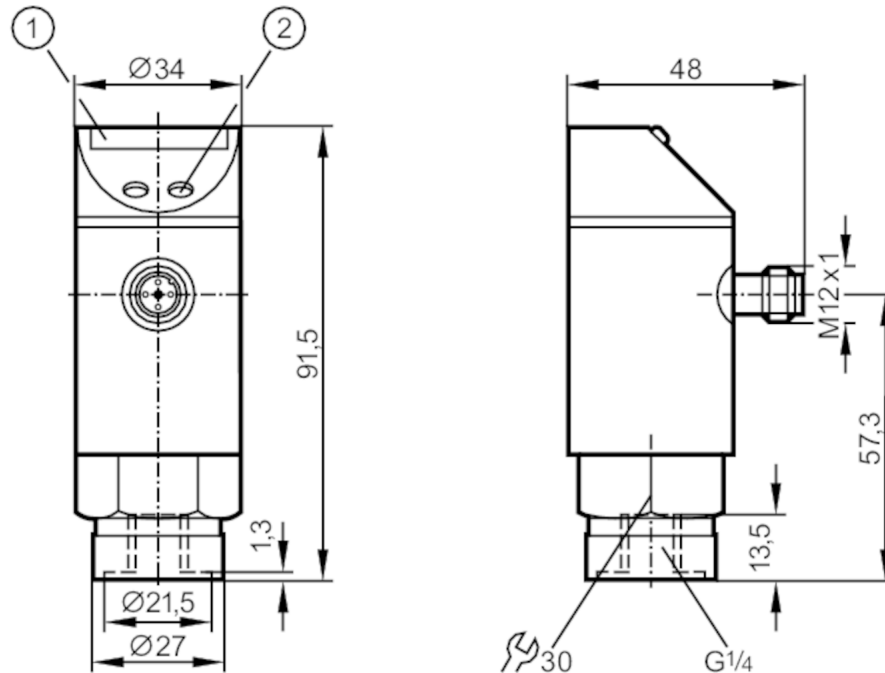


## Capteur de pression avec rampe LED

PZ-025-SBR14-HFNKG/US/ IV

Cet article n'est plus disponible - entrée d'archives

Remplacé par: PN7003



- 1 LED de visualisation
- 2 Bouton de programmation



### Caractéristiques du produit

|                         |                           |
|-------------------------|---------------------------|
| Sortie signal           | signal de commutation     |
| Etendue de mesure [bar] | 0...25                    |
| Raccord process         | taroudage G 1/4 Taroudage |

### Application

|                                  |                                     |
|----------------------------------|-------------------------------------|
| Système                          | contacts dorés                      |
| Application                      | pour les applications industrielles |
| Fluides                          | milieux liquides et gazeux          |
| Température du fluide [°C]       | -25...80                            |
| Tenue en pression [bar]          | 100                                 |
| Pression d'éclatement min. [bar] | 350                                 |
| Type de pression                 | pression relative                   |



## Capteur de pression avec rampe LED

PZ-025-SBR14-HFNKG/US/ IV

| Données électriques   |  |
|---|--|
| Tension d'alimentation [V]  | 18...30 DC   |
| Consommation [mA]   | < 50   |
| Résistance d'isolation min. [MΩ]                                    | 100; (500 V DC)  |
| Classe de protection  | III  |
| Protection contre l'inversion de polarité                           | oui  |
| Retard à la disponibilité [s]                                       | 0,2  |
| Chien de garde intégré  | oui  |
| Entrées/sorties   |  |
| Nombre des entrées et sorties                                       | Nombre des sorties TOR: 1                              |
| Sorties   |  |
| Nombre total de sorties   | 1  |
| Sortie signal   | signal de commutation                                  |
| Technologie   | NPN  |
| Nombre des sorties TOR  | 1  |
| Fonction de sortie  | normalement ouvert / fermé; (paramétrage)              |
| Chute de tension max. sortie de commutation DC [V]                  | 2  |
| Courant de sortie (au maintien) de la sortie de commutation DC [mA] | 250  |
| Fréquence de commutation DC [Hz]                                    | 10   |
| Protection courts-circuits  | oui  |
| Version protection courts-circuits                                  | pulsé  |
| Protection surcharges   | oui  |
| Etendue de mesure / plage de réglage                                |  |
| Etendue de mesure [bar]   | 0...25   |
| Point de consigne haut SP [bar]                                     | 1,25...25  |
| Point de consigne bas rP [bar]                                      | 0,75...24,5  |
| En pas de [bar]   | 0,25   |
| Remarque sur l'hystérésis   | réglable   |
| Exactitude / dérives  |  |
| Exactitude du seuil [% de la valeur finale]                         | < ± 2,0  |
| Répétabilité [% de la valeur finale]                                | < ± 0,25; (en cas de variations de température < 10 K) |
| Dérive / température par 10 K                                       | < ± 0,3  |
| Logiciel / programmation  |  |
| Sensibilité   | Bouton de programmation                                |

# PZ0023



## Capteur de pression avec rampe LED

PZ-025-SBR14-HFNKG/US/ IV

| Conditions d'utilisation |      |           |
|--------------------------|------|-----------|
| Température ambiante     | [°C] | -25...80  |
| Température de stockage  | [°C] | -40...100 |
| Protection               |      | IP 65     |

| Tests / Homologations |   |                     |
|-----------------------|---|---------------------|
| CEM                   | EN 61000-4-2 ESD                                | 4 kV CD / 8 kV AD   |
|                       | EN 61000-4-3 rayonnement HF                     | 10 V/m              |
|                       | EN 61000-4-4 Burst                              | 2 kV                |
|                       | EN 61000-4-6 parasites HF conduits par le câble | 10 V                |
| Tenue aux chocs       | DIN IEC 68-2-27                                 | 50 g (11 ms)        |
| Tenue aux vibrations  | DIN IEC 68-2-6                                  | 20 g (10...2000 Hz) |

| Données mécaniques                 |  |
|------------------------------------|--|
| Matières                           | EPDM/X; FKM; NBR; PA; PBT; PC; PTFE; inox (1.4301/304) |
| Matières en contact avec le fluide | inox (1.4305/303); céramique; FKM                      |
| Cycles de pression min.            | 100 millions   |
| Raccord process                    | taroudage G 1/4 Taroudage                              |

| Afficheurs / éléments de service |                           |  |
|----------------------------------|---------------------------|--|
| Indication                       | Indication de commutation | LED, jaune   |
|                                  | Valeurs mesurées          | 10 x LED, vert Résolution 10 % de la valeur finale |

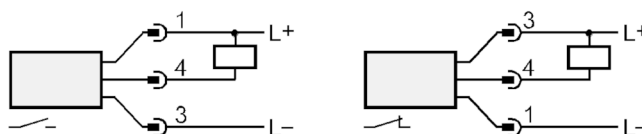
| Remarques |          |
|-----------|----------|
| Quantité  | 1 pièces |

### Raccordement électrique

Connecteur: 1 x M12; Contacts: dorées



### Raccordement



Cet article n'est plus disponible - entrée d'archives

Remplacé par: PN7003