

PN8053

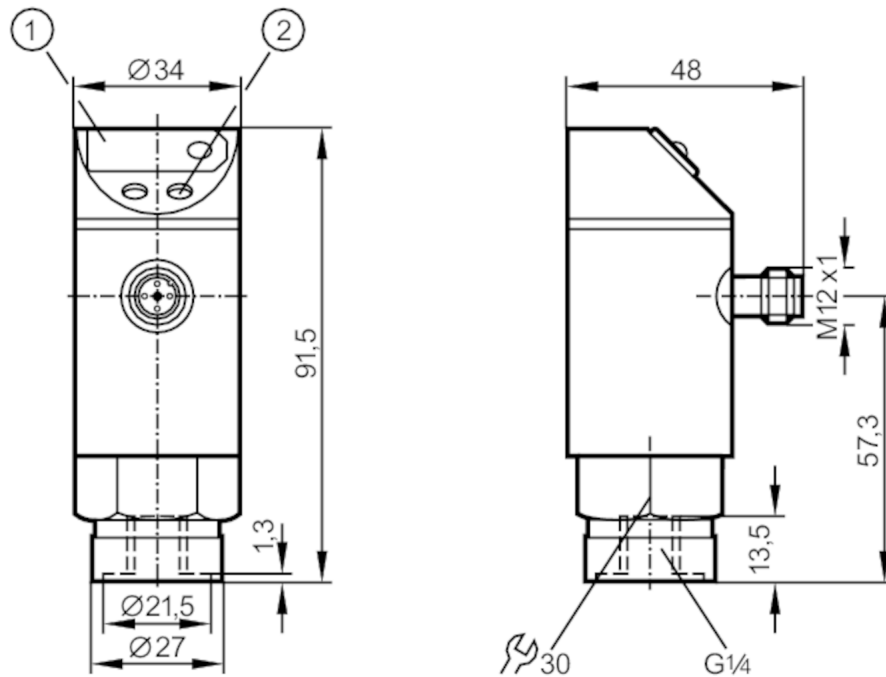


Capteur de pression avec afficheur

PN-025-SDR14-KFPKG/US/ IV

Cet article n'est plus disponible - entrée d'archives

Remplacé par: PE3003



- 1 Visualisation digitale
- 2 Bouton de programmation



Caractéristiques du produit

Sortie signal	signal de commutation; signal analogique; (configurable)
Etendue de mesure [bar]	0...25
Raccord process	taroudage G 1/4 Taroudage

Application

Application	pour les applications industrielles
Fluides	milieux liquides et gazeux
Température du fluide [°C]	-25...80
Tenue en pression [bar]	100
Pression d'éclatement min. [bar]	350

Données électriques

Tension d'alimentation [V]	20...30 DC
Consommation [mA]	< 60
Protection contre l'inversion de polarité	oui
Retard à la disponibilité [s]	0,2
Chien de garde intégré	oui

Entrées/sorties

Nombre des entrées et sorties	Nombre des sorties TOR: 1; Nombre des sorties analogiques: 1
-------------------------------	--



Capteur de pression avec afficheur

PN-025-SDR14-KFPKG/US/ IV

Sorties								
Nombre total de sorties	2							
Sortie signal	signal de commutation; signal analogique; (configurable)							
Technologie	PNP							
Nombre des sorties TOR	1							
Chute de tension max. sortie de commutation DC [V]	2							
Courant de sortie (au maintien) de la sortie de commutation DC [mA]	250							
Nombre des sorties analogiques	1							
Sortie analogique (courant) [mA]	4...20							
Charge maxi [Ω]	500							
Protection courts-circuits	oui							
Version protection courts-circuits	pulsé							
Protection surcharges	oui							
Etendue de mesure / plage de réglage								
Etendue de mesure [bar]	0...25							
Point de consigne haut SP [bar]	1,25...25							
Point de consigne bas rP [bar]	0,75...24,5							
En pas de [bar]	0,25							
Exactitude / dérives								
Répétabilité [% de la valeur finale]	< ± 0,25; (en cas de variations de température < 10 K)							
Exactitude type [% de la valeur finale]	< ± 2,0							
Dérive / température par 10 K	< ± 0,3							
Temps de réponse								
Temps de réponse réglable d'une sortie de commutation et fréquence de commutation résultante	Temps de réponse [ms]	15	20	30	50	90	170	330
	Fréquence de commutation [Hz]	50	35	30	20	15	9	5
Temps de réponse [ms]	résultant pour des caractéristiques de pression rectangulaires; Point de consigne haut (SPx) = 70 %; Point de consigne bas (rPx) = 30 %							
Temporisation réglable dS, dr [s]	0, 0,2, 0,4,...3							
Logiciel / programmation								
Sensibilité	Bouton de programmation							
Conditions d'utilisation								
Température ambiante [°C]	-25...80							
Température de stockage [°C]	-40...100							
Protection	IP 65							

PN8053



Capteur de pression avec afficheur

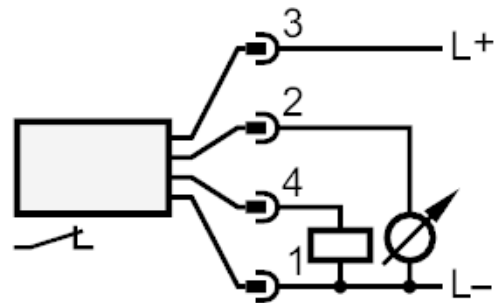
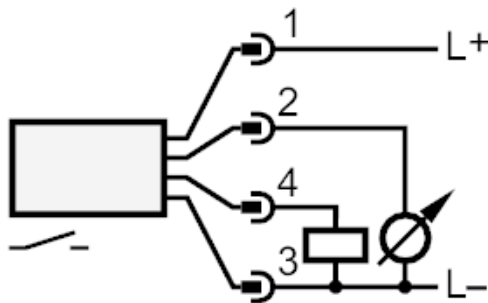
PN-025-SDR14-KFPKG/US/ IV

Tests / Homologations		
CEM	IEC 801/2 ESD	4 kV CD / 8 kV AD
	IEC 801/3 HF	10 V/m
	IEC 801/4 Burst	2 kV
Tenue aux chocs	DIN IEC 68-2-27	50 g (11 ms)
Tenue aux vibrations	DIN IEC 68-2-6	20 g (10...2000 Hz)
Données mécaniques		
Matières	inox (1.4404 / 316L); PBT; PC; NBR; EPDM/X; FKM; PTFE	
Matières en contact avec le fluide	inox 1.4571 (316Ti); céramique; FKM	
Cycles de pression min.	100 millions	
Raccord process	taroudage G 1/4 Taraudage	
Afficheurs / éléments de service		
Indication	Indication de commutation	LED, rouge
	Indication de fonction	Visualisation digitale
	Valeurs mesurées	Visualisation digitale

Remarques	
Quantité	1 pièces

Raccordement électrique

Connecteur: 1 x M12



Cet article n'est plus disponible - entrée d'archives

Remplacé par: PE3003