

PN2223

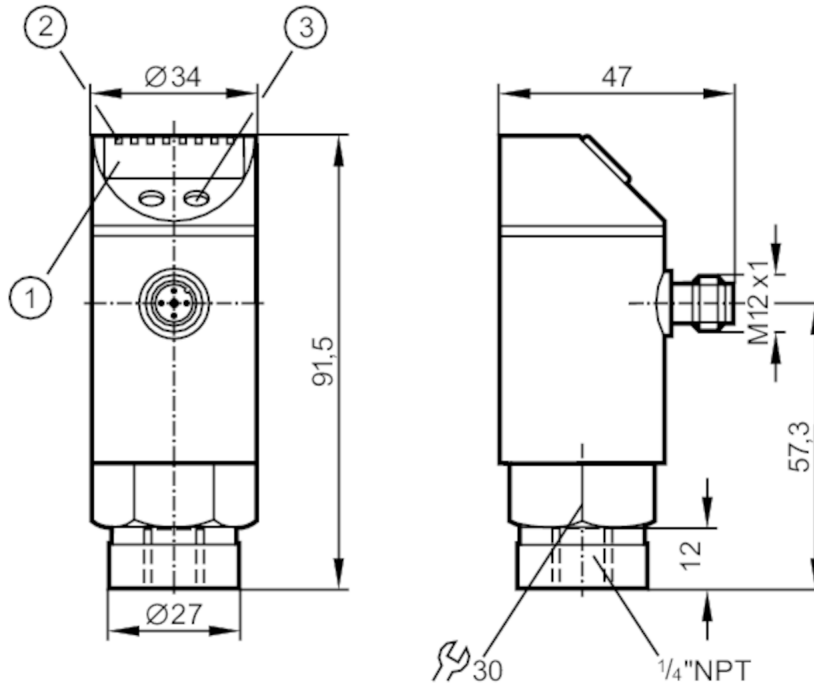


Capteur de pression avec afficheur

PN-025-RBN14-MFRKG/US/ IV

Article arrêté

Remplacé par: PN2293 – Date d'arrêt: 31.12.2016



- 1 affichage alphanumérique 4 digits
- 2 LED Unité d'affichage / Indication de commutation
- 3 Bouton de programmation



Caractéristiques du produit

Sortie signal	signal de commutation; signal analogique; IO-Link; (configurable)		
Etendue de mesure	-1...25 bar	-14,5...362,5 psi	
Raccord process	taraudage 1/4 NPT Taraudage		

Application

Système	contacts dorés		
Application	pour les applications industrielles		
Fluides	milieux liquides et gazeux		
Température du fluide [°C]	-25...80		
Tenue en pression	100 bar	1450 psi	10 MPa
Pression d'éclatement min.	350 bar	5075 psi	35 MPa
Type de pression	pression relative		



Capteur de pression avec afficheur

PN-025-RBN14-MFRKG/US/ IV

Données électriques		
Tension d'alimentation	[V]	18...32 DC; (selon EN 50178 TBTS/TBTP)
Consommation	[mA]	< 35
Résistance d'isolation min.	[MΩ]	100; (500 V DC)
Classe de protection		III
Protection contre l'inversion de polarité		oui
Retard à la disponibilité	[s]	0,3
Chien de garde intégré		oui

Entrées/sorties	
Nombre des entrées et sorties	Nombre des sorties TOR: 2; Nombre des sorties analogiques: 1

Sorties		
Nombre total de sorties		2
Sortie signal		signal de commutation; signal analogique; IO-Link; (configurable)
Technologie		PNP/NPN
Nombre des sorties TOR		2
Fonction de sortie		normalement ouvert / fermé; (paramétrage)
Chute de tension max. sortie de commutation DC	[V]	2
Courant de sortie (au maintien) de la sortie de commutation DC	[mA]	250
Fréquence de commutation DC	[Hz]	< 500
Nombre des sorties analogiques		1
Sortie analogique (courant)	[mA]	4...20; (possibilité de mise à l'échelle 1:4)
Charge maxi	[Ω]	($U_b - 10$ V) / 20 mA
Sortie analogique (tension)	[V]	0...10; (possibilité de mise à l'échelle 1:4)
Résistance de charge min.	[Ω]	2000
Protection courts-circuits		oui
Version protection courts-circuits		pulsé
Protection surcharges		oui

Etendue de mesure / plage de réglage			
Etendue de mesure	-1...25 bar		-14,5...362,5 psi
Point de consigne haut SP	-0,8...25 bar	-11,5...362,5 psi	-0,08...2,5 MPa
Point de consigne bas rP	-0,9...24,9 bar	-13...361 psi	-0,09...2,49 MPa
Sortie analogique/valeur min	-1...18,75 bar	-14,5...272 psi	-0,1...1,88 MPa
Sortie analogique/valeur max	5,25...25 bar	76...362,5 psi	0,53...2,5 MPa
En pas de	0,05 bar	0,5 psi	0,01 MPa
Réglage usine		SP1 = 90,5 psi	rP1 = 83,5 psi
		SP2 = 272,0 psi	rP2 = 264,5 psi
		ASP = 0,0 psi	AEP = 362,5 psi



Capteur de pression avec afficheur

PN-025-RBN14-MFRKG/US/ IV

Exactitude / dérives		
Exactitude du seuil	[% du gain]	< ± 0,4; (Turn down 1:1)
Répétabilité	[% du gain]	< ± 0,1; (en cas de variations de température < 10 K; Turn down 1:1)
Exactitude type	[% du gain]	< ± 0,25 (BFSL) / < ± 0,5 (LS); (Turn down 1:1; BFSL = Best Fit Straight Line (la meilleure droite); LS = réglage des valeurs limites)
Déviations hystérésis	[% du gain]	< ± 0,1; (Turn down 1:1)
Stabilité à long terme	[% du gain]	< ± 0,1; (Turn down 1:1; par an)
Coefficient de température point zéro	[% du gain / 10 K]	< ± 0,2; (0...80 °C)
Coefficient de température gain	[% du gain / 10 K]	< ± 0,2; (0...80 °C)
Temps de réponse		
Temps de réponse	[ms]	< 1,5
Amortissement sortie de commutation dAP	[s]	0,01...4
Amortissement sortie analogique dAA	[s]	0,01...4
Temps de réponse max. sortie analogique	[ms]	3
Logiciel / programmation		
Possibilités de paramétrage	hystérésis / fenêtre; normalement ouvert / fermé; logique de commutation; sortie de courant / tension; Amortissement; adaptation des valeurs affichées; afficheur orientable / désactivable; Unité d'affichage; point zéro; gain	
Interfaces		
Interface de communication	IO-Link	
Type de transmission	COM2 (38.4 kBaud)	
Révision IO-Link	1.0	
Conditions d'utilisation		
Température ambiante	[°C]	-25...80
Température de stockage	[°C]	-40...100
Protection	IP 65	
Tests / Homologations		
CEM	EN 61000-4-2 ESD	4 kV CD / 8 kV AD
	EN 61000-4-3 rayonnement HF	10 V/m
	EN 61000-4-4 Burst	2 kV
	EN 61000-4-5 Surge	0,5/1 kV
	EN 61000-4-6 parasites HF conduits par le câble	10 V
Tenue aux chocs	DIN IEC 68-2-27	50 g (11 ms)
Tenue aux vibrations	DIN IEC 68-2-6	20 g (10...2000 Hz)
MTTF	[Années]	131
Directive relative aux équipements sous pression	règles de l'art; utilisable pour des fluides du groupe 2; fluides du groupe 1 sur demande	

PN2223



Capteur de pression avec afficheur

PN-025-RBN14-MFRKG/US/ IV

Données mécaniques	
Poids [g]	264
Matières	inox (1.4301/304); inox (1.4404 / 316L); PC; PBT; PEI; FKM; PTFE
Matières en contact avec le fluide	inox (1.4305/303); céramique; FKM
Cycles de pression min.	100 millions
Raccord process	taroudage 1/4 NPT Taroudage
Dispositif d'aiguillage intégré	non (peut être inséré ultérieurement)

Afficheurs / éléments de service		
Indication	Unité d'affichage	3 x LED, vert
	Indication de commutation	2 x LED, jaune
	Indication de fonction	affichage alphanumérique, 4 digits
	Valeurs mesurées	affichage alphanumérique, 4 digits

Remarques	
Remarques	Article arrêté
Quantité	1 pièces

Raccordement électrique

Connecteur: 1 x M12; Contacts: dorées



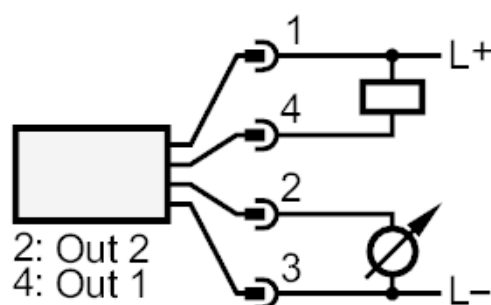
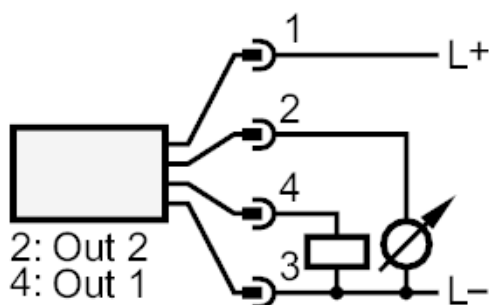
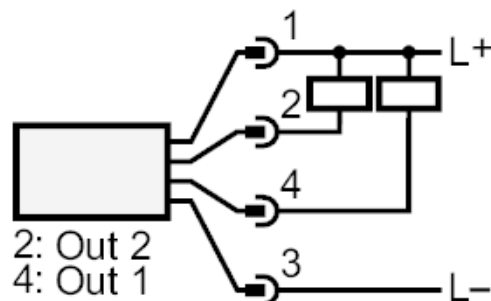
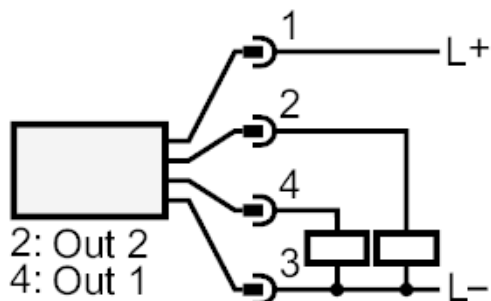
PN2223



Capteur de pression avec afficheur

PN-025-RBN14-MFRKG/US/ IV

Raccordement



OUT1	Sortie de commutation
OUT2	Sortie de commutation
	Sortie analogique

Article arrêté

Remplacé par: PN2293 – Date d'arrêt: 31.12.2016