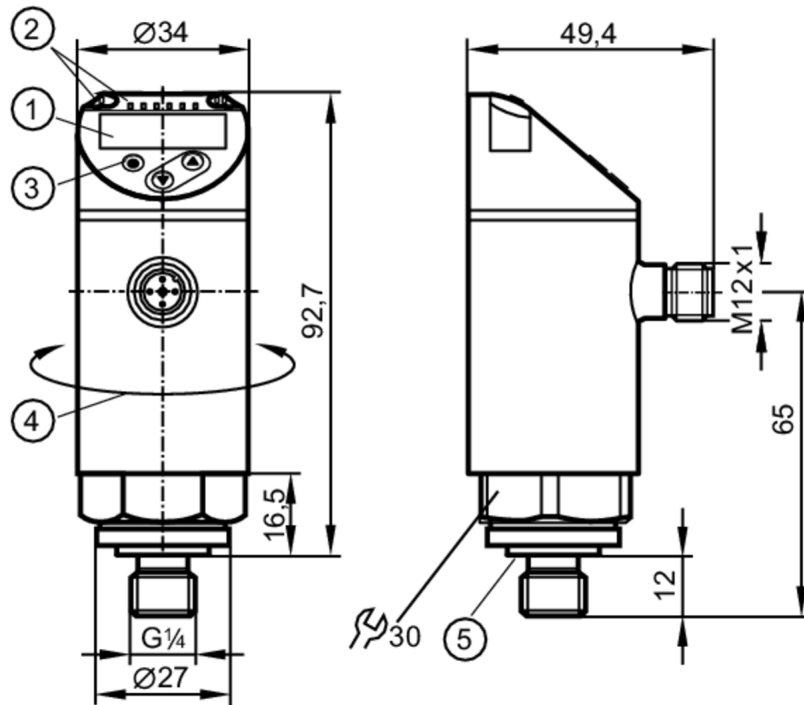


PN2571



Capteur de pression avec afficheur

PN-250-SEG14-MFRKG/US/ IV



- 1 affichage alphanumérique 4 digits rouge / vert
- 2 LED Unité d'affichage / Indication de commutation
- 3 Bouton de programmation
- 4 partie supérieure du boîtier orientable 345°
- 5 joint d'étanchéité



DNV-GL
dnvgl.com/af



IO-Link

Caractéristiques du produit

Sortie signal	signal de commutation; signal analogique; IO-Link; (configurable)		
Etendue de mesure	0...250 bar	0...3625 psi	0...25 MPa
Raccord process	taroudage G 1/4 filetage extérieur (DIN EN ISO 1179-2); Taroudage M5		

Application

Système	contacts dorés		
Élément de mesure	cellule à couches minces métallique		
Application	pour les applications industrielles		
Fluides	milieux liquides et gazeux		
Température du fluide [°C]	-25...80		
Tenue en pression	500 bar	7250 psi	50 MPa
Pression d'éclatement min.	1200 bar	17400 psi	120 MPa
Résistance à la dépression [mbar]	-1000		
Type de pression	pression relative		



Capteur de pression avec afficheur

PN-250-SEG14-MFRKG/US/ IV

Données électriques			
Tension d'alimentation	[V]	18...30 DC; (selon EN 50178 TBTS/TBTP)	
Consommation	[mA]	< 35	
Résistance d'isolation min.	[MΩ]	100; (500 V DC)	
Classe de protection		III	
Protection contre l'inversion de polarité		oui	
Retard à la disponibilité	[s]	0,3	
Chien de garde intégré		oui	
Entrées/sorties			
Nombre des entrées et sorties		Nombre des sorties TOR: 2; Nombre des sorties analogiques: 1	
Sorties			
Nombre total de sorties		2	
Sortie signal		signal de commutation; signal analogique; IO-Link; (configurable)	
Technologie		PNP/NPN	
Nombre des sorties TOR		2	
Fonction de sortie		normalement ouvert / fermé; (paramétrage)	
Chute de tension max. sortie de commutation DC	[V]	2	
Courant de sortie (au maintien) de la sortie de commutation DC	[mA]	250	
Fréquence de commutation DC	[Hz]	< 500	
Nombre des sorties analogiques		1	
Sortie analogique (courant)	[mA]	4...20; (possibilité de mise à l'échelle 1:5)	
Charge maxi	[Ω]	500	
Sortie analogique (tension)	[V]	0...10; (possibilité de mise à l'échelle 1:5)	
Résistance de charge min.	[Ω]	2000	
Protection courts-circuits		oui	
Version protection courts-circuits		pulsé	
Protection surcharges		oui	
Etendue de mesure / plage de réglage			
Etendue de mesure		0...250 bar	0...3625 psi
Point de consigne haut SP		1...250 bar	15...3625 psi
Point de consigne bas rP		0,5...249,5 bar	10...3620 psi
Sortie analogique/valeur min		0...200 bar	0...2900 psi
Sortie analogique/valeur max		50...250 bar	725...3625 psi
En pas de		0,5 bar	5 psi
			0...25 MPa
			0,1...25 MPa
			0,05...24,95 MPa
			0...20 MPa
			5...25 MPa
			0,05 MPa



Capteur de pression avec afficheur

PN-250-SEG14-MFRKG/US/ IV

Exactitude / dérives		
Exactitude du seuil	[% du gain]	< ± 0,4; (Turn down 1:1)
Répétabilité	[% du gain]	< ± 0,1; (en cas de variations de température < 10 K; Turn down 1:1)
Exactitude type	[% du gain]	< ± 0,25 (BFSL) / < ± 0,5 (LS); (Turn down 1:1; BFSL = Best Fit Straight Line (la meilleure droite); LS = réglage des valeurs limites)
Déviations hystérésis	[% du gain]	< ± 0,1; (Turn down 1:1)
Stabilité à long terme	[% du gain]	< ± 0,05; (Turn down 1:1; par 6 mois)
Coefficient de température point zéro	[% du gain / 10 K]	0,2; (-25...80 °C)
Coefficient de température gain	[% du gain / 10 K]	0,2; (-25...80 °C)
Temps de réponse		
Temps de réponse	[ms]	< 1,5
Temporisation réglable dS, dr	[s]	0...50
Amortissement sortie de commutation dAP	[s]	0...4
Amortissement sortie analogique dAA	[s]	0...4
Temps de réponse max. sortie analogique	[ms]	3
Logiciel / programmation		
Possibilités de paramétrage	hystérésis / fenêtre; normalement ouvert / fermé; temporisation à l'enclenchement / au déclenchement; Amortissement; Unité d'affichage; sortie de courant / tension	
Interfaces		
Interface de communication	IO-Link	
Type de transmission	COM2	
Révision IO-Link	1.1	
Standard SDCI	IEC 61131-9	
IO-Link Device ID	460 d / 00 01 cc h	
Profiles	Smart Sensor: Process Data Variable; Device Identification, Device Diagnosis	
Mode SIO	oui	
Type de port maître requis	A	
Données process analogiques	1	
Données process TOR	2	
Temps de cycle de process min.	[ms]	2,3
Conditions d'utilisation		
Température ambiante	[°C]	-25...80
Température de stockage	[°C]	-40...100
Protection	IP 65; IP 67	

PN2571



Capteur de pression avec afficheur

PN-250-SEG14-MFRKG/US/ IV

Tests / Homologations		
CEM	DIN EN 61000-6-2 DIN EN 61000-6-3	
Tenue aux chocs	DIN EN 60068-2-27	50 g (11 ms)
Tenue aux vibrations	DIN EN 60068-2-6	20 g (10...2000 Hz)
MTTF [Années]	129	
Homologation UL	N° d'agrément UL	J014
Directive relative aux équipements sous pression	règles de l'art; utilisable pour des fluides du groupe 2; fluides du groupe 1 sur demande	

Données mécaniques		
Poids [g]	261,5	
Matières	1.4542 (17-4 PH / 630); inox (1.4404 / 316L); PBT+PC-GF30; PBT GF20; PC	
Matières en contact avec le fluide	1.4542 (17-4 PH / 630)	
Cycles de pression min.	100 millions	
Couple de serrage [Nm]	25...35; (couple de serrage recommandé; Dépend de la lubrification, du joint d'étanchéité et de la pression)	
Raccord process	taraudage G 1/4 filetage extérieur (DIN EN ISO 1179-2); TaraudageM5	
Joint d'étanchéité raccord process	FKM (selon DIN 3869)	
Dispositif d'aiguillage intégré	non (peut être inséré ultérieurement)	

Afficheurs / éléments de service		
Indication	Unité d'affichage	3 x LED, vert (bar, psi, MPa)
	Indication de commutation	2 x LED, jaune
	Valeurs mesurées	affichage alphanumérique, rouge / vert 4 digits

Remarques		
Quantité	1 pièces	

Raccordement électrique

Connecteur: 1 x M12; Contacts: dorées



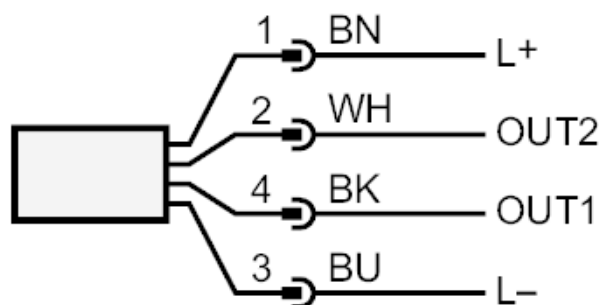
PN2571



Capteur de pression avec afficheur

PN-250-SEG14-MFRKG/US/ IV

Raccordement



OUT1 Sortie de commutation

OUT2 Sortie de commutation

Sortie analogique

Couleurs des fils conducteurs :

BK = noir

BN = brun

BU = bleu

WH = blanc