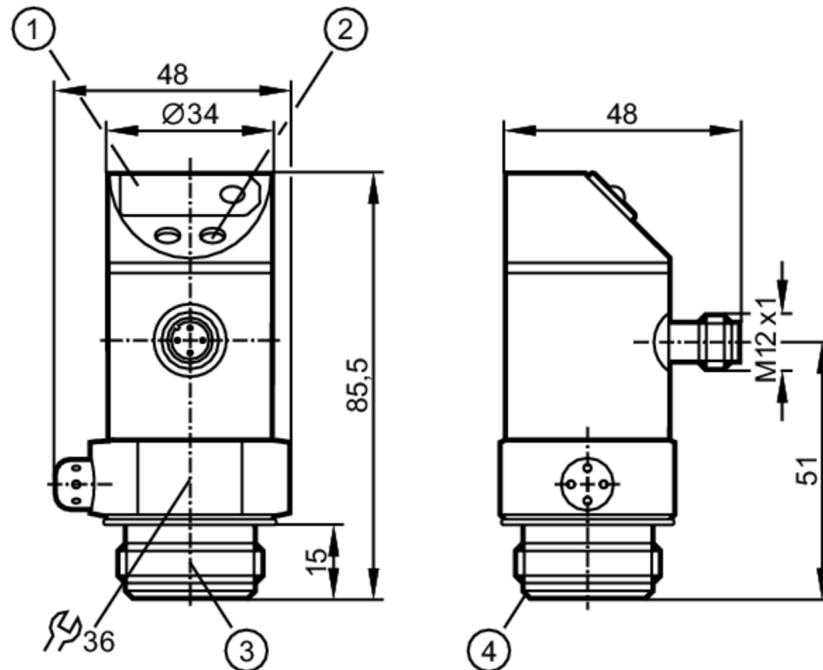


Capteur de pression affleurant

PF-,25-RES30-KFPKG/US/ IP

Cet article n'est plus disponible - entrée d'archives



- 1 Visualisation digitale
- 2 Bouton de programmation
- 3 filetage Aseptoflex
- 4 chanfrein pour l'étanchéité Aseptoflex



Caractéristiques du produit

Sortie signal	signal de commutation; signal analogique; (configurable)
Etendue de mesure [mbar]	0...250
Raccord process	taraudage Aseptoflex filetage extérieur Aseptoflex

Application

Système	contacts dorés
Application	industrie agroalimentaire et industrie des boissons
Montage	Boîtier orientable 350°
Fluides	Fluides visqueux ou pulvérulents; milieux liquides et gazeux
Température du fluide [°C]	-25...80
Tenue en pression [mbar]	10000
Pression d'éclatement min. [mbar]	30000
Type de pression	pression relative
Pour une parfaite étanchéité	oui



Capteur de pression affleurant

PF-,25-RES30-KFPKG/US/ IP

Données électriques	
Tension d'alimentation [V]	20...30 DC
Consommation [mA]	< 60
Résistance d'isolation min. [MΩ]	100; (500 V DC)
Classe de protection	III
Protection contre l'inversion de polarité	oui
Retard à la disponibilité [s]	0,2
Chien de garde intégré	oui
Entrées/sorties	
Nombre des entrées et sorties	Nombre des sorties TOR: 1; Nombre des sorties analogiques: 1
Sorties	
Nombre total de sorties	2
Sortie signal	signal de commutation; signal analogique; (configurable)
Technologie	PNP
Nombre des sorties TOR	1
Chute de tension max. sortie de commutation DC [V]	2
Courant de sortie (au maintien) de la sortie de commutation DC [mA]	250
Nombre des sorties analogiques	1
Sortie analogique (courant) [mA]	4...20
Charge maxi [Ω]	500
Protection courts-circuits	oui
Version protection courts-circuits	pulsé
Protection surcharges	oui
Etendue de mesure / plage de réglage	
Etendue de mesure [mbar]	0...250
Point de consigne haut SP [mbar]	2...250
Point de consigne bas rP [mbar]	1...248
En pas de [mbar]	1
Exactitude / dérives	
Exactitude du seuil [% de la valeur finale]	< ± 1,5
Répétabilité [% de la valeur finale]	< ± 0,25; (en cas de variations de température < 10 K)
Exactitude type [% de la valeur finale]	< ± 1,0
Dérive / température par 10 K	< ± 0,4
Temps de réponse	
Temps de réponse réglable d'une sortie de commutation	Temps de [ms] 3 6 10 17 30 60 125 250 500

PF3058



Capteur de pression affleurant

PF-,25-RES30-KFPKG/US/ IP

et fréquence de commutation résultante	réponse (dAP)									
	Fréquence de commutation [Hz]	170	80	50	30	16	8	4	2	1
Temps de réponse [ms]	résultant pour des caractéristiques de pression rectangulaires; Point de consigne haut (SPx) = 70 %; Point de consigne bas (rPx) = 30 %									
Temporisation réglable dS, dr [s]	0, 0,2,...10, 11,...50									
Temps de réponse max. sortie analogique [ms]	3									

Logiciel / programmation

Sensibilité	Bouton de programmation
Possibilités de paramétrage	hystérésis / fenêtre; normalement ouvert / fermé; temporisation à l'enclenchement / au déclenchement; Amortissement

Conditions d'utilisation

Température ambiante [°C]	-25...80
Température de stockage [°C]	-40...100
Protection	IP 67

Tests / Homologations

CEM	EN 61000-4-2 ESD	4 kV CD / 8 kV AD
	EN 61000-4-3 rayonnement HF	10 V/m
	EN 61000-4-4 Burst	2 kV
	EN 61000-4-6 parasites HF conduits par le câble	10 V
Tenue aux chocs	DIN IEC 68-2-27	50 g (11 ms)
Tenue aux vibrations	DIN IEC 68-2-6	20 g (10...2000 Hz)

Données mécaniques

Matières	inox (1.4404 / 316L); PBT; PC; PA; EPDM/X; FKM
Matières en contact avec le fluide	inox (1.4404 / 316L); céramique; PTFE
Cycles de pression min.	100 millions
Raccord process	taroudage Aseptoflex filetage extérieur Aseptoflex

Afficheurs / éléments de service

Indication	Indication de commutation	LED, rouge
	Indication de fonction	Visualisation digitale
	Valeurs mesurées	Visualisation digitale

Remarques

Quantité	1 pièces
----------	----------

Raccordement électrique

Connecteur: 1 x M12; Contacts: dorées



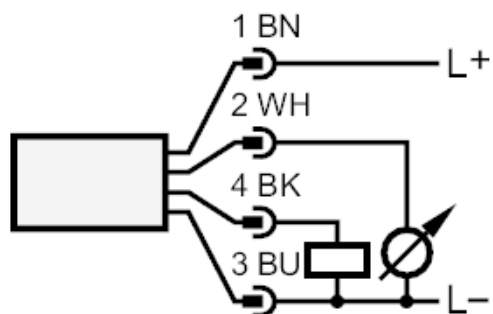
PF3058



Capteur de pression affleurant

PF-,25-RES30-KFPKG/US/ IP

Raccordement



Cet article n'est plus disponible - entrée d'archives