

PB7024

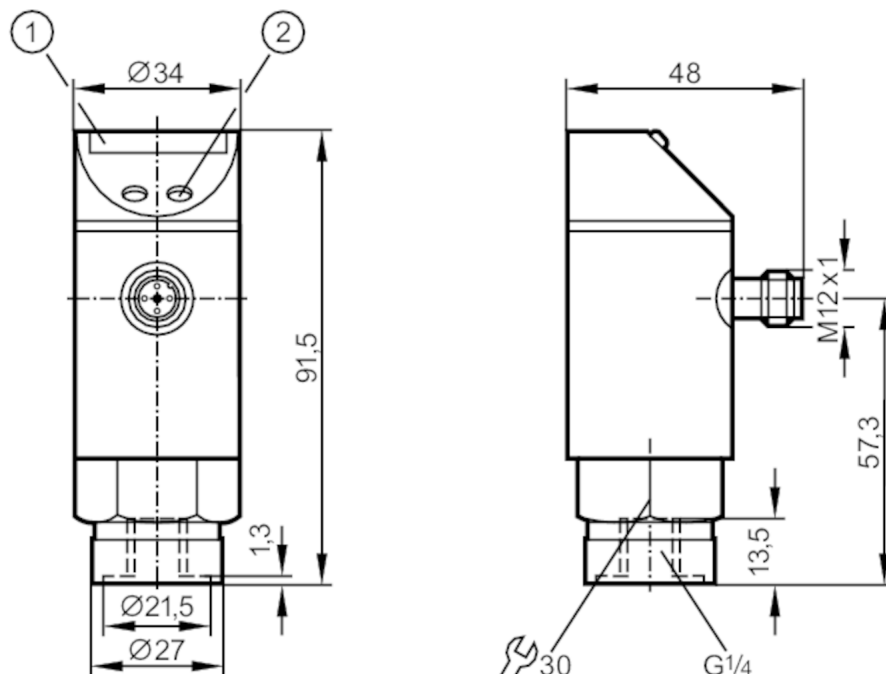


Capteur de pression avec rampe LED

PB-010-RBR14-QFPKG/US/ IV

Cet article n'est plus disponible - entrée d'archives

Remplacé par: PN7004



- 1 LED de visualisation
- 2 Bouton de programmation



Caractéristiques du produit

Sortie signal	signal de commutation
Etendue de mesure [bar]	0...10
Raccord process	taroudage G 1/4 Taroudage

Application

Application	pour les applications industrielles
Fluides	milieux liquides et gazeux
Température du fluide [°C]	-25...80
Tenue en pression [bar]	50
Pression d'éclatement min. [bar]	150
Type de pression	pression relative



Capteur de pression avec rampe LED

PB-010-RBR14-QFPKG/US/ IV

Données électriques		
Tension d'alimentation	[V]	18...30 DC
Consommation	[mA]	< 50
Résistance d'isolation min.	[MΩ]	100; (500 V DC)
Classe de protection		III
Protection contre l'inversion de polarité		oui
Retard à la disponibilité	[s]	0,2
Chien de garde intégré		oui
Entrées/sorties		
Nombre des entrées et sorties		Nombre des sorties TOR: 2
Sorties		
Nombre total de sorties		2
Sortie signal		signal de commutation
Technologie		PNP
Nombre des sorties TOR		2
Fonction de sortie		normalement ouvert / fermé; (paramétrage)
Chute de tension max. sortie de commutation DC	[V]	2
Courant de sortie (au maintien) de la sortie de commutation DC	[mA]	250
Fréquence de commutation DC	[Hz]	10
Protection courts-circuits		oui
Version protection courts-circuits		pulsé
Protection surcharges		oui
Etendue de mesure / plage de réglage		
Etendue de mesure	[bar]	0...10
Point de consigne haut SP	[bar]	0,5...10
En pas de	[bar]	0,1
Hystérésis	[bar]	0,2
Exactitude / dérives		
Exactitude du seuil [% de la valeur finale]		< ± 2,0
Répétabilité [% de la valeur finale]		< ± 0,25; (en cas de variations de température < 10 K)
Dérive / température par 10 K		< ± 0,3
Logiciel / programmation		
Sensibilité		Bouton de programmation
Conditions d'utilisation		
Température ambiante	[°C]	-25...80
Température de stockage	[°C]	-40...100
Protection		IP 65

PB7024



Capteur de pression avec rampe LED

PB-010-RBR14-QFPKG/US/ IV

Tests / Homologations

CEM	EN 61000-4-2 ESD	4 kV CD / 8 kV AD
	EN 61000-4-3 rayonnement HF	10 V/m
	EN 61000-4-4 Burst	2 kV
	EN 61000-4-6 parasites HF conduits par le câble	10 V
Tenue aux chocs	DIN IEC 68-2-27	50 g (11 ms)
Tenue aux vibrations	DIN IEC 68-2-6	20 g (10...2000 Hz)

Données mécaniques

Matières	EPDM/X; FKM; NBR; PBT; PC; PTFE; inox (1.4301/304)
Matières en contact avec le fluide	FKM; céramique; inox (1.4305/303)
Cycles de pression min.	100 millions
Raccord process	taroudage G 1/4 Taroudage

Afficheurs / éléments de service

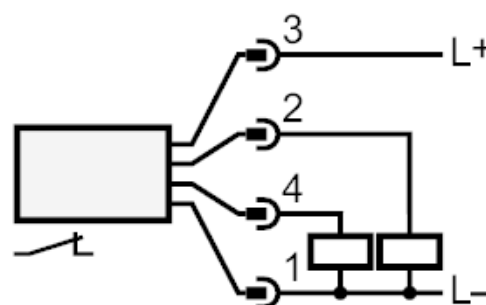
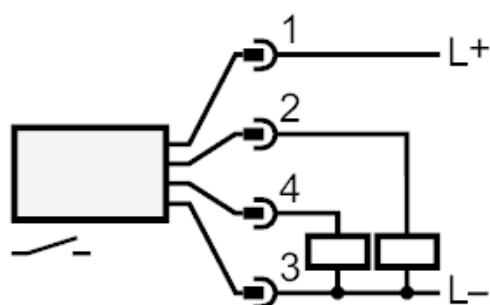
Indication	Indication de commutation	2 x LED, jaune
	Valeurs mesurées	10 x LED, vert Résolution 10 % de la valeur finale

Remarques

Quantité	1 pièces
----------	----------

Raccordement électrique

Connecteur: 1 x M12



Cet article n'est plus disponible - entrée d'archives

Remplacé par: PN7004