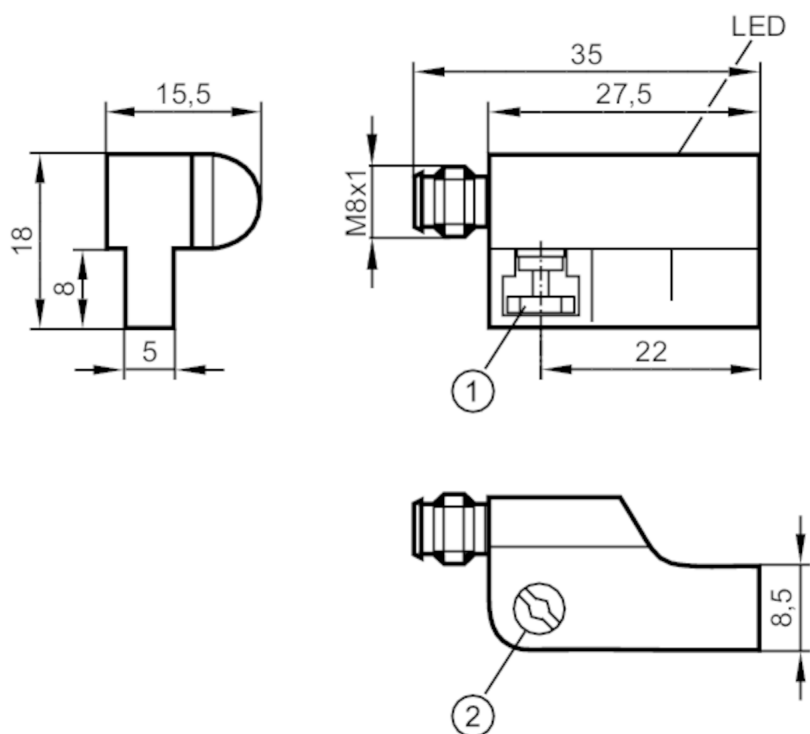


MR0901



Détecteur pour vérins à rainure en T avec contact Reed

MRI2021-AKOA/RIAS



- 1 accessoire de fixation
2 vis de fixation (voir ligne remarques)



Caractéristiques du produit

Technologie	PNP/NPN
Fonction de sortie	normalement ouvert
Dimensions [mm]	27,5 x 18 x 15,5

Données électriques

Tension d'alimentation [V]	5...50 AC / 5...60 DC; (cULus supply class 2: 5...30 AC / 5...60 DC)
Classe de protection	III
Protection inversion de polarité	oui



Détecteur pour vérins à rainure en T avec contact Reed

MRI2021-AKOA/RIAS

Sorties		
Technologie		PNP/NPN
Fonction de sortie		normalement ouvert
Chute de tension max. sortie de commutation DC	[V]	5
Chute de tension max. sortie de commutation AC	[V]	5
Courant de sortie (au maintien) de la sortie de commutation AC	[mA]	100; (Protection externe pour une charge selfique (électrovanne, contacteur etc.) nécessaire.)
Courant de sortie (au maintien) de la sortie de commutation DC	[mA]	100; (Protection externe pour une charge selfique (électrovanne, contacteur etc.) nécessaire.)
Fréquence de commutation AC	[Hz]	1000
Fréquence de commutation DC	[Hz]	1000
Puissance de commutation max.	[W]	10
Protection courts-circuits		non
Protection surcharges		non
Plage évaluable		
Sensibilité magnétique	[mT]	2,1
Vitesse de passage du piston	[m/s]	10
Exactitude / dérives		
Hystérésis	[mm]	1
Répétabilité du seuil	[mm]	< 0,2
Temps de réponse		
Durée de coupure max.	[ms]	0,1
Temps de commutation max. y compris rebondissement	[ms]	0,6
Conditions d'utilisation		
Température ambiante	[°C]	-25...70
Protection		IP 65; IP 67
Tests / Homologations		
CEM	EN 61000-4-2 ESD	- CD / 8 kV AD
	EN 61000-4-3 rayonnement HF	10 V/m
	EN 61000-4-4 Burst	2 kV
	EN 61000-4-5 Surge	0,5 kV line to line, Ri : 2 Ohm
	EN 61000-4-6 parasites HF conduits par le câble	10 V
	EN 55011	classe B
MTTF	[Années]	9434

MR0901



Détecteur pour vérins à rainure en T avec contact Reed

MRI2021-AKOA/RIAS

Données mécaniques	
Poids [g]	12,5
Montage	non encastrable
Type de montage	excentrique de fixation à tête combinée fendue / six pans creux, cote sur plat 1,5
Type de vérin	vérins à rainure en T
Dimensions [mm]	27,5 x 18 x 15,5
Matières	boîtier: PA; Excentrique de fixation: acier inox / laiton
Cycles de commutation si raccordé à l'API [Mio]	< 40

Afficheurs / éléments de service		
Indication	Indication de commutation	1 x LED, jaune

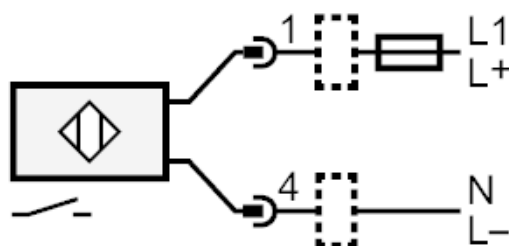
Raccordement électrique	
Protection nécessaire	fusible miniature selon CEI60127-2 feuille 1; $\leq 0,175$ A; instantané

Accessoires	
Accessoires fournis	accessoire de mémorisation: 1

Remarques	
Remarques	Sans fonction LED en cas d'inversion de polarité en fonctionnement DC. Recommandation : vérifier le bon fonctionnement de l'appareil après un court-circuit. Tension d'alimentation "supply class 2" selon cULus
Quantité	1 pièces

Raccordement électrique - connecteur

Connecteur: 1 x M8; Verrouillage: à clipper



Remarque fusible miniature selon CEI60127-2 feuille 1 $\leq 0,175$ A instantané