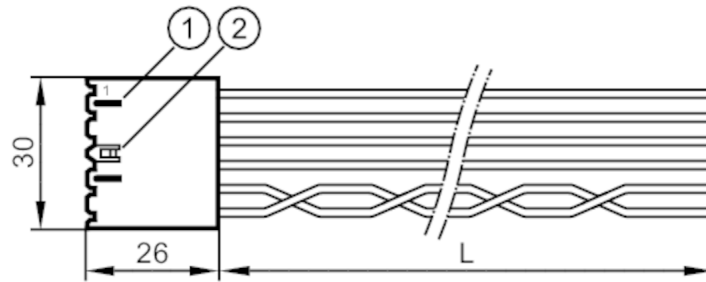




## Câble avec boîtier de contact

R360/Basic/Cable/P-N1



- 1  
2 Ressort de crantage

### Application

Version pour BasicController, CAN1 et alimentation P/N1, CR04xx

### Données mécaniques

Poids [g] 89,3

### Remarques

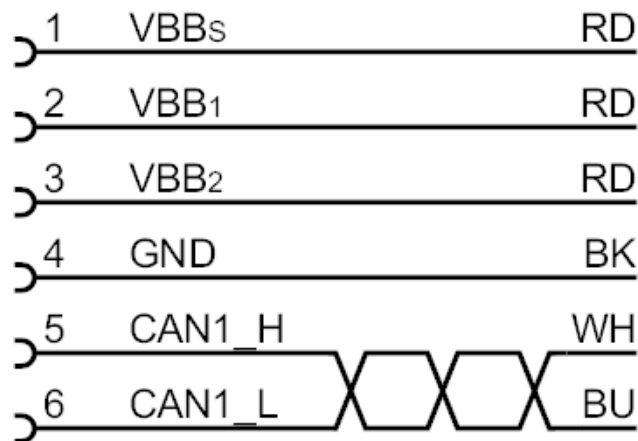
Remarques sans résistance de terminaison bus CAN

Quantité 1 pièces

### Raccordement électrique

Câble: 1,5 m; 2 x 0,50 mm<sup>2</sup> + 4 x 0,75 mm<sup>2</sup>

### Raccordement



5/6: torsadé

Couleurs des fils conducteurs :

BK = noir  
BU = bleu  
RD = rouge  
WH = blanc