

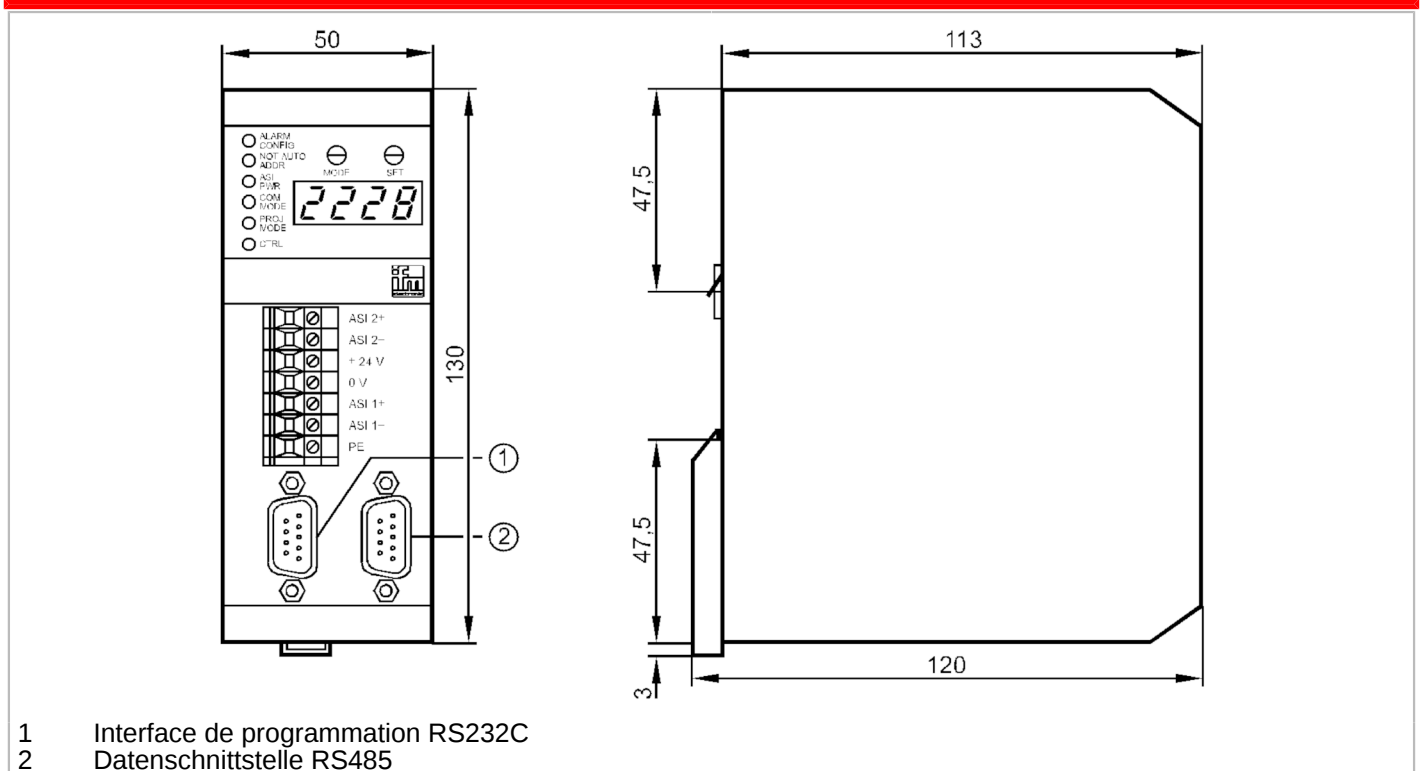
AC1012



API AS-Interface

Contr 2MSTR 1RS232C 1RS485

Cet article n'est plus disponible - entrée d'archives



- 1 Interface de programmation RS232C
2 Datenschnittstelle RS485



Application

| | |
|-------------|----------------------------------|
| Application | Toutes les fonctions d'un maître |
|-------------|----------------------------------|

Données électriques

| | |
|---------------------------------|---------------------------------|
| Tension d'alimentation [V] | 22...30 DC; (24 DC; selon TBTP) |
| Résistance d'isolation [M] | 500 |
| Consommation max. via AS-i [mA] | 80 |
| Isolation galvanique | oui |

Sorties

| | |
|-------------|------|
| Technologie | AS-i |
|-------------|------|

Interfaces

| | |
|----------------------------|-------|
| Interface de communication | RS232 |
|----------------------------|-------|

RS232

| | |
|-----------------------------|-------------------|
| Nombre des interfaces RS232 | 1 |
| Taux de transmission | 4800...62400 Baud |
| Type de connecteur | SUB-D |
| Type d'utilisation | Programmation |

Conditions d'utilisation

| | |
|------------------------------|----------|
| Température ambiante [°C] | 0...60 |
| Température de stockage [°C] | -20...70 |
| Protection | IP 20 |

AC1012



API AS-Interface

Contr 2MSTR 1RS232C 1RS485

| Tests / Homologations | | |
|-----------------------------------|---------------------------------|----------------|
| Tenue aux chocs et aux vibrations | < 15 g (11ms) / < 55 Hz (0.5mm) | |
| Classification AS-i | | |
| Profil AS-i | M1 | |
| Certificat AS-i | 22505 | |
| Données mécaniques | | |
| Boîtier | Montage en glissière | |
| Matières | aluminium | |
| Afficheurs / éléments de service | | |
| Indication | Sortie contrôle | 2 x LED, rouge |
| | | 2 x LED, vert |
| | | 2 x LED, jaune |
| Remarques | | |
| Quantité | 1 pièces | |
| Raccordement électrique | | |
| Bornes à vis: 7 x | | |
| Raccordement | | |

| | |
|---|---------|
| 7 | AS-i 2+ |
| 6 | AS-i 2- |
| 5 | + 24 V |
| 4 | 0 V |
| 3 | AS-i 1+ |
| 2 | AS-i 1- |
| 1 | PE |

Cet article n'est plus disponible - entrée d'archives