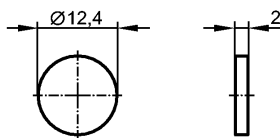


E80312

ID-TAG/D12X2/01

Zubehör



Produktmerkmale	
ID-TAG	
Ø 12 x 2 mm	
Einsatzbereich	
Einsatzbereich	Codierung von Werkstückträgern in geführten Fördersystemen
Elektrische Daten	
Arbeitsfrequenz [kHz]	125
Umgebungsbedingungen	
Umgebungstemperatur [°C]	-25...85
Lagertemperatur [°C]	-40...130
Peaktemperatur [°C]	160
Schutzart	IP 67
Zulassungen / Prüfungen	
Schockfestigkeit	DIN IEC 68-2-27: 40 g (18 ms)
Vibrationsfestigkeit	DIN IEC 68-2-6: 10 g (10...2000 Hz)
Sicherheitskennwerte	
MTTF [a]	2854
Mechanische Daten	
Gehäusewerkstoffe	PPS schwarz
Bemerkungen	
Bemerkungen	Testdauer Peaktemperatur: 1 x 35 h, Lagertemperatur: 1 x 1000 h Testbedingung Schock: 6 Achsen je 2000 Schocks, Vibration: 3 Achsen je 2,5 h
Verpackungseinheit [Stück]	1
Weitere Daten	
Lese-/Schreibzyklen	unbegrenzt / 100000
Speicher [Bit]	224 (7 Pages mit je 32 Bit)

Lese-/Schreibabstand [mm]

	ID-TAG Positionierung	Lesen	Schreiben
DTA100	Überkopf	5...20	5...20
DTA101			-
DTA200	Frontseite	25	25
DTA201			-
DTA300	Frontseite	40	40
DTA301			-

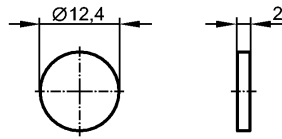
Alle Angaben gelten für statische Lese-/Schreibvorgänge.

Wenn nicht anders angegeben, beziehen sie sich auf den ID-TAG Einbau in eine nicht-metallische Umgebung.

E80312

ID-TAG/D12X2/01

Accessories



Product characteristics

ID tag	
Ø 12 x 2 mm	

Application

Application	Coding of workpiece carriers in routing conveyors
-------------	---

Electrical data

operating frequency [kHz]	125
---------------------------	-----

Environment

Ambient temperature [°C]	-25...85
Storage temperature [°C]	-40...130
Peak temperature [°C]	160
Protection	IP 67

Tests / approvals

Shock resistance	DIN IEC 68-2-27:	40 g (18 ms)
Vibration resistance	DIN IEC 68-2-6:	10 g (10...2000 Hz)

Safety classification

MTTF [a]	2854
----------	------

Mechanical data

Housing materials	PPS black
-------------------	-----------

Remarks

Remarks	test duration peak temperature: 1 x 35 h, storage temperature: 1 x 1000 h test condition shocks: 6 axes 2000 shocks each, vibration: 3 axes 2.5 h each
---------	---

Pack quantity [piece]	1
-----------------------	---

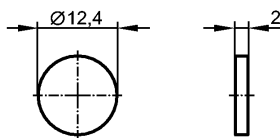
Other data

Read/write cycles	for an unlimited period / 100000
Memory [Bit]	224 (7 pages with 32 bits each)

Read/write distance [mm]

	Positioning of the ID tags	Reading	Writing
DTA100	overhead	5...20	5...20
DTA101			–
DTA200	front side	25	25
DTA201			–
DTA300	front side	40	40
DTA301			–

All indications apply to static read/write operations.
If not otherwise stated they refer to ID tag installation in a non-metallic environment.



Caractéristiques du produit

TAG

Ø 12 x 2 mm

Application

Application Codage des supports de pièces transportées par des convoyeurs

Données électriques

Fréquence de fonctionnement [kHz] 125

Conditions d'utilisation

Température ambiante [°C] -25...85

Température de stockage [°C] -40...130

Température de pointe [°C] 160

Protection IP 67

Tests / Homologations

Tenue aux chocs DIN CEI 68-2-27 : 40 g (18 ms)

Tenue aux vibrations DIN CEI 68-2-6 : 10 g (10...2000 Hz)

Classification de sécurité

MTTF [a] 2854

Données mécaniques

Matières boîtier PPS noir

Remarques

Remarques durée du test température de pointe : 1 x 35 h, température de stockage : 1 x 1000 h condition du test chocs : 6 axes 2000 chocs chacun, vibration : 3 axes 2,5 h chacun

Quantité [pièce] 1

Données supplémentaires

Cycles de lecture/écriture non limités / 100000

Mémoire [Bit] 224 (7 pages à 32 bits)

Distance lecture/écriture [mm]

	Positionnement des TAG	Lecture	Ecriture
DTA100	au dessus de la tête	5...20	5...20
DTA101			-
DTA200	face avant	25	25
DTA201			-
DTA300	face avant	40	40
DTA301			-

Toutes les indications s'appliquent à des opérations de lecture/écriture.

Sauf indications contraires, elles se réfèrent à l'installation dans un environnement non-métallique.