

PN7027

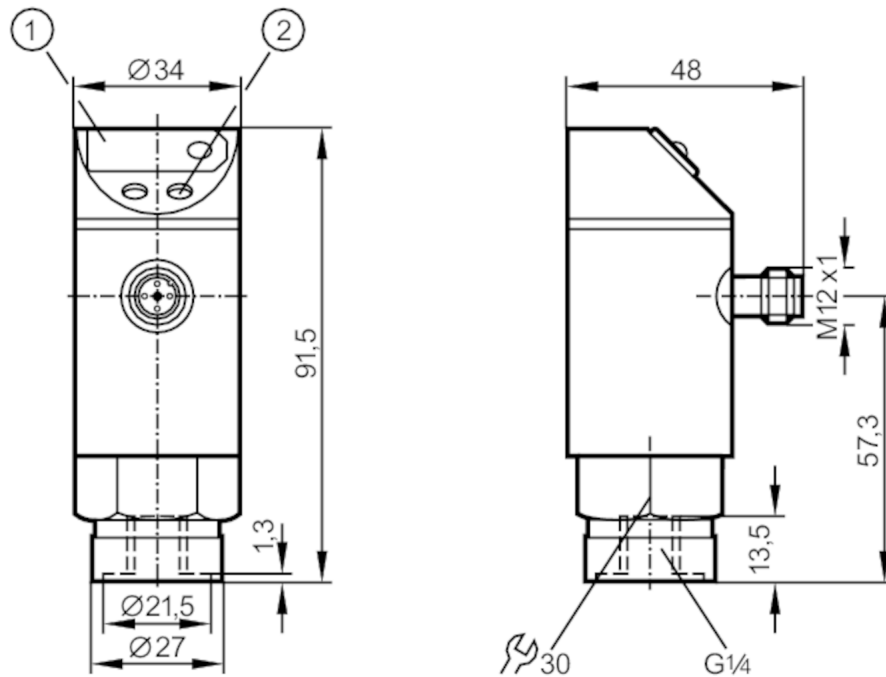


Sensor de pressão com display

PN-001-RBR14-QFPKG/US/ IV

Artigo não mais disponível - registro de arquivo

é substituído por: PN7007



- 1 Display do LED de 7 segmentos
- 2 botão de programação



Campo de aplicação

Substâncias		fluidos líquidos e gasosos
Temperatura do fluido	[°C]	-25...80
Resistência à pressão	[bar]	10
Min. Berstdruck	[bar]	30
Tipo de pressão		pressão relativa

Dados elétricos

Tensão de operação	[V]	18...30 DC
Consumo de corrente	[mA]	< 60
Resistência de isolamento mín.	[MΩ]	100; (500 V DC)
Classe de proteção		III
Proteção contra inversão de polaridade		sim
Retardo de prontidão	[s]	0,2
Watchdog integrado		sim

Entradas/saídas

Quantidade de entradas e saídas	Quantidade de saídas digitais: 2
---------------------------------	----------------------------------



Sensor de pressão com display

PN-001-RBR14-QFPKG/US/ IV

Saídas										
Saídas totais	2									
Sinal de saída	sinal de comutação									
Função elétrica	PNP									
Quantidade de saídas digitais	2									
Saída	abertura / fechamento; (parametrizável)									
Queda de tensão máx. da saída de comutação DC [V]	2									
Intensidade de corrente máxima constante da saída de comutação DC [mA]	250									
Proteção contra curto-circuitos	sim									
Versão da proteção contra curto-circuito	por impulso									
Proteção contra sobrecarga	sim									
Faixa de medição / de ajuste										
Alcance de medição [bar]	0...1									
Ponto de comutação SP [bar]	0,02...1									
Ponto de comutação e retorno rP [bar]	0,01...0,99									
Em intervalos de [bar]	0,01									
Precisão / desvios										
Precisão do ponto de ajuste [% do valor final]	< ± 1,0									
Repetibilidade [% do valor final]	< ± 0,25; (nas variações de temperatura < 10K)									
Influência da temperatura por 10 K	< ± 0,3									
Tempos de reação										
Tempo de resposta ajustável de uma saída de comutação e frequência de comutação resultante	\$Ansprechzeit (dAP) [ms]	3	6	10	17	30	60	125	250	500
	\$Schaltfrequenz [Hz]	170	80	50	30	16	8	4	2	1
Tempo de resposta [ms]	para distribuição retangular de pressão; Ponto de acionamento (SPx) = 70 %; Ponto de desligamento (rPx) = 30 %									
Tempo de retardo programável dS, dr [s]	0, 0,2,...10, 11,...50									
Software / programação										
Ajuste do ponto de comutação	botão de programação									
Possibilidades de ajuste dos parâmetros	histerese / janela; abertura / fechamento; atraso na tração/desenergização; Amortecimento									
Condições ambientais										
Temperatura ambiente [°C]	-25...80									
Temperatura de armazenamento [°C]	-40...100									
Proteção	IP 65									

PN7027



Sensor de pressão com display

PN-001-RBR14-QFPKG/US/ IV

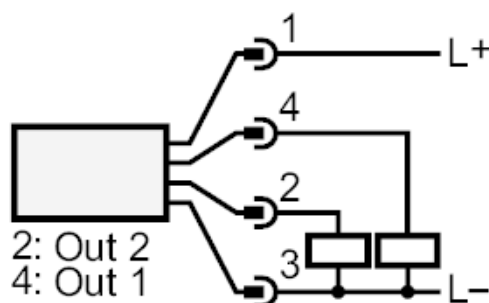
Certificações / testes		
EMC	EN 61000-4-2 ESD	4 kV CD / 8 kV AD
	EN 61000-4-3 HF irradiado	10 V/m
	EN 61000-4-4 Burst	2 kV
	EN 61000-4-6 AF com fio	10 V
Resistência a choques	DIN IEC 68-2-27	50 g (11 ms)
Resistência à vibrações	DIN IEC 68-2-6	20 g (10...2000 Hz)
Dados mecânicos		
Materiais	EPDM/X; FKM; PA; PBT; PC; PTFE; 1.4301 (aço inoxidável / 304)	
Materiais em contato com o fluído	1.4305 (aço inoxidável / 303); cerâmica; FKM	
Ciclos de pressão mín.	100 milhões	
Conexão de processo	conexão da rosca G 1/4 Rosca interna	
Displays / elementos de operação		
Display	Status de chaveamento	2 x LED, vermelho
	Display de funções	Display do LED de 7 segmentos
	valores de medição	Display do LED de 7 segmentos
Notas		
Quantidade	1 peça	

conexão elétrica

Conexão: 1 x M12; Contatos: dourado



Conexão



Artigo não mais disponível - registro de arquivo

é substituído por: PN7007