



Инкрементален енкодер с плътен вал

RU-3000-I24/L2

Артикулът не се предлага вече - запис в архива



- 1 референтна маркировка
2 M4 дълбочина 5 mm



Характеристики на продукта

Резолюция	3000 резолюция
Дизайн на вала	кух вал
Диаметър на вала [mm]	6

Електрически показатели

Работно напрежение [V]	10...30 DC
Консумация на ток [mA]	150

Изходи

Електрическо изпълнение	HTL
Макс. работен ток за изход [mA]	50
Честота на превключване [kHz]	300
Вид защита от късо съединение	< 60 s
Разлика между фазите А и В [°]	90

Обхват на измерване / настройка

Резолюция	3000 резолюция
-----------	----------------

Условия на работа

Околна температура [°C]	-20...85
Температура на съхранение [°C]	-30...100
Макс. относителна влажност на въздуха [%]	98
Защита	IP 64



Инкрементален енкодер с плътен вал

RU-3000-I24/L2

Тестове / одобрения

Удароустойчивост		100 Земно притегляне (6 ms)
Устойчивост на вибрации		10 Земно притегляне (55...2000 Hz)

Механични данни

Размери [mm]		Ø 58 / L = 46
Материал		алуминий
Макс. революция, механична [U/min]		12000
Макс. начален въртящ момент [Nm]		1
Референтен температурен момент [°C]		20
Дизайн на вала		кух вал
Диаметър на вала [mm]		6
Материал на вала		стомана (1.4104)
Макс. осово натоварване на вала (на края на вала) [N]		10
Макс. натоварване на вала радиално (на края на вала) [N]		20
Фиксиращ фланец		синхро фланец

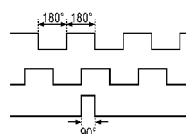
Електрическо свързване

Кабел: 2 m, PUR; аксиално

кафяв	A
зелен	A обърнат
сив	B
розов	B обърнат
червен	Индекс 0
черен	Индекс 0 обърнат
син	L+ сензор
бял	0V сензор
кафяв / зелен	L+ (Up)
бял / зелен	0V (Un)
лилав	грешка обърнат
екран	корпус

диаграми и графики

Диаграма на импулсите



Изход А
Изход В
Индекс 0

Артикулът не се предлага вече - запис в архива