

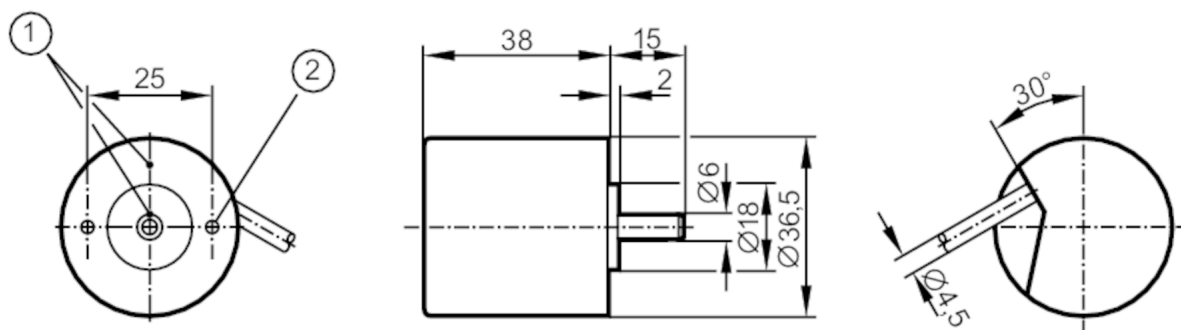


Инкрементален енкодер с плътен вал

RB-0030-I24/L6

Артикулът не се предлага вече - запис в архива

Алтернативно изделие: RB6004 Когато избирате алтернативно изделие и допълнително оборудване, моля имайте предвид, че са възможни разлики в техническите характеристики! – Когато избирате алтернативно изделие и допълнително оборудване, моля имайте предвид, че са възможни разлики в техническите характеристики!



- 1 референтна маркировка
2 М3 дълбочина 5 mm



Характеристики на продукта

Резолуция	30 резолюция
Дизайн на вала	кух вал
Диаметър на вала [mm]	6

Електрически показатели

Работно напрежение [V]	10...30 DC
Консумация на ток [mA]	150

Изходи

Електрическо изпълнение	HTL
Макс. работен ток за изход [mA]	50
Честота на превключване [kHz]	160
Вид защита от късо съединение	< 60 s
Разлика между фазите А и В [°]	90

Обхват на измерване / настройка

Резолуция	30 резолюция
-----------	--------------

Условия на работа

Околна температура [°C]	-20...70
Температура на съхранение [°C]	-30...100
Макс. относителна влажност на въздуха [%]	98
Защита	IP 64



Инкрементален енкодер с плътен вал

RB-0030-I24/L6

Тестове / одобрения

Удароустойчивост		100 Земно притегляне (6 ms)
Устойчивост на вибрации		10 Земно притегляне (55...2000 Hz)

Механични данни

Размери [mm]	Ø 36,5 / L = 38	
Материал	алуминий	
Макс. революция, механична [U/min]	10000	
Макс. начален въртящ момент [Nm]	1	
Референтен температурен момент [°C]	20	
Дизайн на вала	кух вал	
Диаметър на вала [mm]	6	
Материал на вала	стомана (1.4104)	
Макс. осово натоварване на вала (на края на вала) [N]	5	
Макс. натоварване на вала радиално (на края на вала) [N]	10	

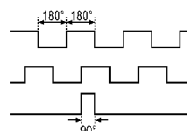
Електрическо свързване

Кабел: 6 m, PUR; радиално, може да се използва и аксиално

бял / зелен	0V
кафяв / зелен	L+
кафяв	A
зелен	0V A
сив	B
розов	0V B
червен	Индекс 0
черен	0V Индекс 0
лилав	грешка обърнат
екран	корпус

диаграми и графики

Диаграма на импулсите



Изход А

Изход В

Индекс 0

Артикулът не се предлага вече - запис в архива

Алтернативно изделие: RB6004 Когато избирате алтернативно изделие и допълнително оборудване, моля имайте предвид, че са възможни разлики в техническите характеристики! – Когато избирате алтернативно изделие и допълнително оборудване, моля имайте предвид, че са възможни разлики в техническите характеристики!