

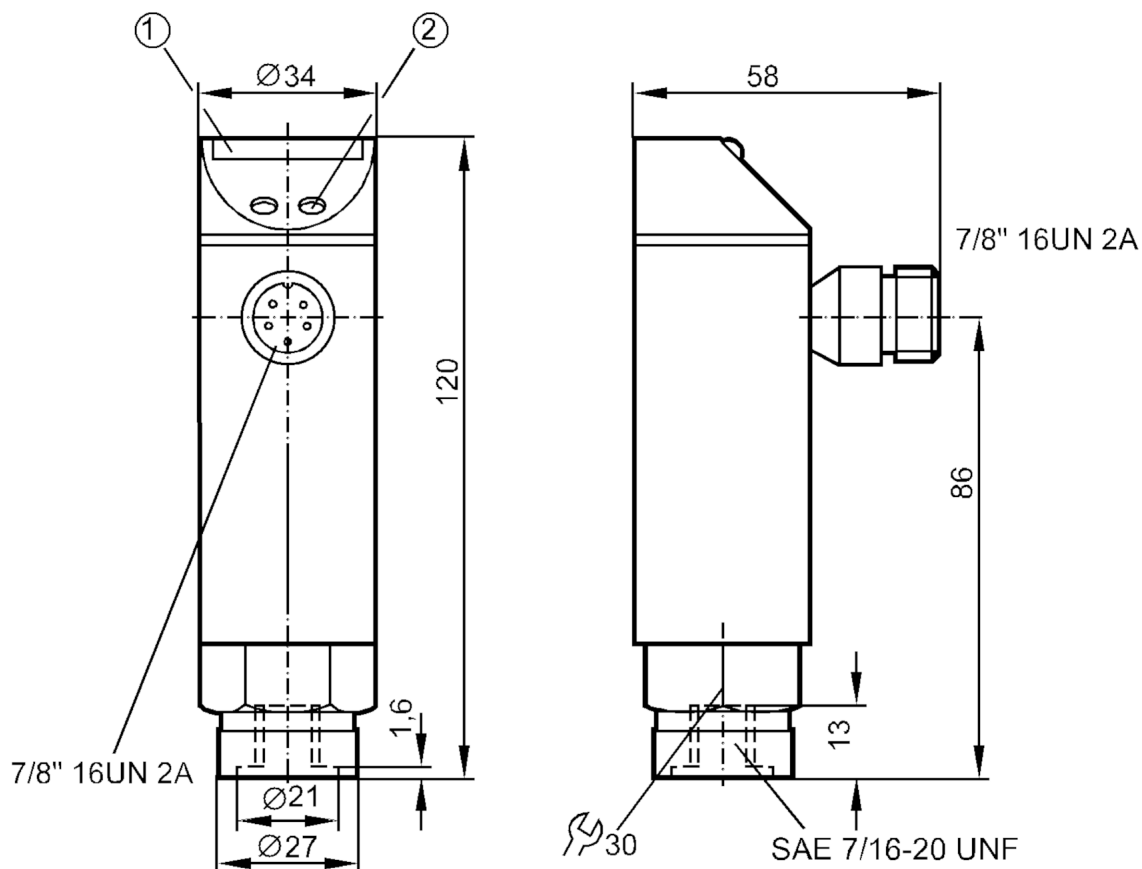
PZ9910



Сензор за налягане с дисплей със светодиодна лента

PZ-500PSBU76-HFBOW/LSI IV

Артикулът не се предлага вече - запис в архива



- 1 LED дисплей
- 2 Бутон за програмиране



Характеристики на продукта

Изходящ сигнал	превключващ сигнал
Обхват на измерване [psi]	0...5000
Процес на свързване	резбова връзка 7/16 - 20 UNF Вътрешна резба

Приложение

Приложение	за индустриални приложения
Среда	течности и газове
Подходящо условие за	За газообразни среди приложението е ограничено до макс. 25 бара.
Температура на средата [°C]	-25...70
Номинално налягане [psi]	8500
Мин. налягане на разрушаване [psi]	14000
Вид на налягането	относителното налягане

PZ9910



Сензор за налягане с дисплей със светодиодна лента

PZ-500PSBU76-HFBOW/LSI IV

Електрически показатели	
Работно напрежение [V]	102...132 AC
Консумация на ток [mA]	20
Клас на защита	I
Отложено включване [s]	0,35
Интегриран следящ сензор	да
Входове / изходи	
Брой входове и изходи	Брой цифрови изходи: 1
Изходи	
Общ брой на изходите	1
Изходящ сигнал	превключващ сигнал
Брой цифрови изходи	1
Изходна функция	нормално отворен
Макс. Волтаж на изхода за превключване на напрежението AC [V]	2
Постоянна стойност тока на превключващия изход AC [mA]	250; ((...70 °C) 1000 (...60 °C) 1500 (...45 °C) 2500 (...20 °C))
Честота на превключване AC [Hz]	10
Защита срещу късо съединение	не
Защита от претоварване	не
Обхват на измерване / настройка	
Обхват на измерване [psi]	0...5000
Гранична точка SP [psi]	250...5000
Точка на нулиране rP [psi]	150...4900
На стъпки от [psi]	50
Забележка за хистерезиса	с възможност за регулиране
Прецизност / отклонения	
Прецизност на точката на превключване [% от крайната стойност]	< ± 2,0
Повторяемост [% от крайната стойност]	< ± 0,25; (с температурни колебания < 10 K)
Температурно отклонение на 10 K	< ± 0,3
Софтуер / програмиране	
Регулиране на точката на превключване	Бутон за програмиране
Условия на работа	
Околна температура [°C]	-25...70
Температура на съхранение [°C]	-40...100
Защита	IP 67

PZ9910



Сензор за налягане с дисплей със светодиодна лента

PZ-500PSBU76-HFBOW/LSI IV

Тестове / одобрения

EMC	IEC 801/2 ESD	4 kV CD / 8 kV AD
	IEC 801/3 HF	10 V/m
	IEC 801/4 Burst	2 kV
Удароустойчивост	DIN IEC 68-2-27	50 Земно притегляне (11 ms)
Устойчивост на вибрации	DIN IEC 68-2-6	20 Земно притегляне (10...2000 Hz)

Механични данни

Материал	EPDM/X; FKM; NBR; PBT; PC; неръждаема стомана (1.4301 / 304)	
Материали (мокри части)	FKM; керамика; неръждаема стомана (1.4305 / 303)	
Мин. цикли на налягане	100 милиона	
Процес на свързване	резбова връзка 7/16 - 20 UNF Вътрешна резба	

Дисплей / работни елементи

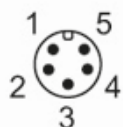
Дисплей	Статус на превключване	Светодиод, жълт
	Измерени стойности	10 x Светодиод, зелен Резолюция 10% от крайната стойност

Забележки

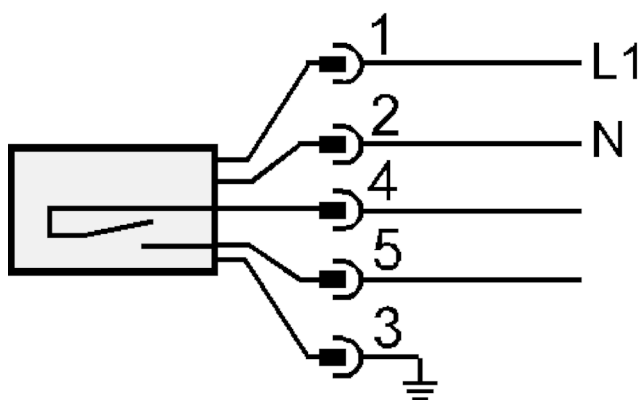
Единица на опаковката	1 брой
-----------------------	--------

Електрическо свързване

Съединител: 1 x 7/8"



Връзка



Артикулът не се предлага вече - запис в архива