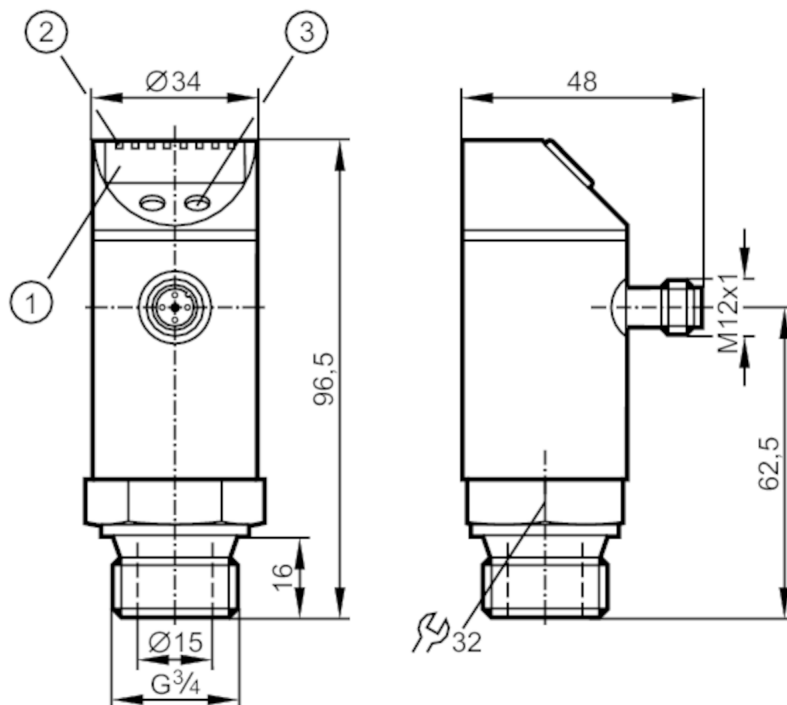




Сензор за налягане с дисплей

PN-010-RER34-LFPKG/US/ IV



- 1 буквено-цифров дисплей 4-цифров
- 2 LED диоди Дисплей / Статус на превключване
- 3 Бутон за програмиране



Характеристики на продукта

Изходящ сигнал	превключващ сигнал; аналогов сигнал; (конфигурируеми)			
Обхват на измерване	-1...10 bar	-14,5...145 psi	-100...1000 kPa	-0,1...1 MPa
Процес на свързване	резбова връзка G 3/4 външна резба			

Приложение

Система	контакти със златно покритие			
Приложение	за индустриални приложения			
Среда	течности и газове			
Температура на средата [°C]	-15...80			
Номинално налягане	75 bar	1087 psi	7,5 MPa	
Мин. налягане на разрушаване	150 bar	2175 psi	15 MPa	
Устойчивост на вакуум [mbar]	-1000			
Вид на налягането	относителното налягане			
Без мъртва зона	да			



Сензор за налягане с дисплей

PN-010-RER34-LFPKG/US/ IV

Електрически показатели					
Работно напрежение	[V]	18...36 DC; (съгласно EN 50178 SELV / PELV)			
Консумация на ток	[mA]	< 50			
Мин. съпротивление на изолация	[MΩ]	100; (500 V DC)			
Клас на защита		III			
Защита срещу обръщане на полярността		да			
Защита срещу пренапрежение		да; (< 40 V)			
Отложено включване	[s]	0,3			
Интегриран следящ сензор		да			
Входове / изходи					
Брой входове и изходи		Брой цифрови изходи: 1; Брой аналогови изходи: 1			
Изходи					
Общ брой на изходите		2			
Изходящ сигнал		превключващ сигнал; аналогов сигнал; (конфигурируеми)			
Електрическо изпълнение		PNP			
Брой цифрови изходи		1			
Изходна функция		нормално отворен / нормално затворен; (настроеваеми)			
Макс. изход за превключване на напрежението DC	[V]	2			
Постоянна стойност тока на превключващия изход DC	[mA]	250			
Честота на превключване DC	[Hz]	< 170			
Брой аналогови изходи		1			
Аналогов токов изход	[mA]	4...20			
Макс. натоварване	[Ω]	(U _b - 10 V) / 20 mA			
Аналогов напрежен изход	[V]	0...10			
Мин. товарно съпротивление	[Ω]	2000			
Защита срещу късо съединение		да			
Вид защита от късо съединение		импулсна			
Обхват на измерване / настройка					
Обхват на измерване		-1...10 bar	-14,5...145 psi	-100...1000 kPa	-0,1...1 MPa
Гранична точка SP		-0,9...10 bar	-12...145 psi		-0,09...1 MPa
Точка на нулиране rP		-0,95...9,95 bar	-13...144 psi		-0,095...0,995 MPa
На стъпки от		0,05 bar	1 psi		0,005 MPa
Прецизност / отклонения					
Прецизност на точката на превключване		< ± 0,5			
	[% от крайната стойност]				
Повторяемост		< ± 0,1; (с температурни колебания < 10 K)			



Сензор за налягане с дисплей

PN-010-RER34-LFPKG/US/ IV

	[% от крайната стойност]	
Отклонение на характеристиките	[% от крайната стойност]	< ± 0,5
Отклонение на хистерезиса	[% от крайната стойност]	< ± 0,25
Дългосрочна стабилност	[% от крайната стойност]	< ± 0,05

Време за реакция

Програмируемо време на отлагане dS, dr	[s]	0; 0,2...50
Макс. аналогов изход за време за реакция	[ms]	3

Софтуер / програмиране

Опции за задаване на параметри	хистерезис / прозорец; нормално отворен / нормално затворен; забавяне при включване / изключване; Дъмпинг; Дисплей; токов/напреженов изход
--------------------------------	--

Условия на работа

Околна температура	[°C]	-15...80
Температура на съхранение	[°C]	-40...100
Защита		IP 67

Тестове / одобрения

EMC	EN 61000-4-2 ESD	4 kV CD / 8 kV AD
	EN 61000-4-3 Високочестотно излъчване	10 V/m
	EN 61000-4-4 Burst	2 kV
	EN 61000-4-5 Surge	0,5/1 kV
	EN 61000-4-6 HF проведено	10 V
Удароустойчивост	DIN IEC 68-2-27	50 Земно притегляне (11 ms)
Устойчивост на вибрации	DIN IEC 68-2-6	20 Земно притегляне (10...2000 Hz)
MTTF	[Години]	229,64
Директивата за оборудване под налягане		Звукова инженерна практика; може да се използва за течности от група 2; течности от група 1 при поискване

Механични данни

Тегло	[g]	283,5
Материал		неръждаема стомана (1.4301 / 304); неръждаема стомана (1.4404 / 316L); PC; PBT; PEI; FKM; PTFE
Материали (мокри части)		неръждаема стомана (1.4404 / 316L); керамика (99.9 % Al ₂ O ₃); FKM
Мин. цикли на налягане		100 милиона
Процес на свързване		резбова връзка G 3/4 външна резба

Дисплей / работни елементи

Дисплей	Дисплей	3 x Светодиод, зелен
	Статус на превключване	Светодиод, жълт
	Визуализация на функцията	буквено-цифров дисплей, 4-цифров
	Измерени стойности	буквено-цифров дисплей, 4-цифров

PY9964



Сензор за налягане с дисплей

PN-010-RER34-LFPKG/US/ IV

Забележки

Единица на опаковката

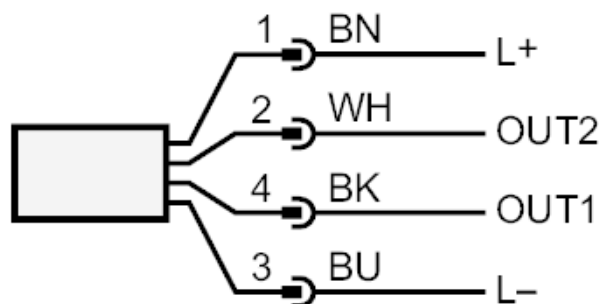
1 брой

Електрическо свързване

Съединител: 1 x M12; Контакти: със златно покритие



Връзка



OUT1	Превключващ изход
OUT2	аналогов изход
	цветове съгласно DIN EN 60947-5-2
	Цвета на проводниците :
BK =	черен
BN =	кафяв
BU =	син
WH =	бял