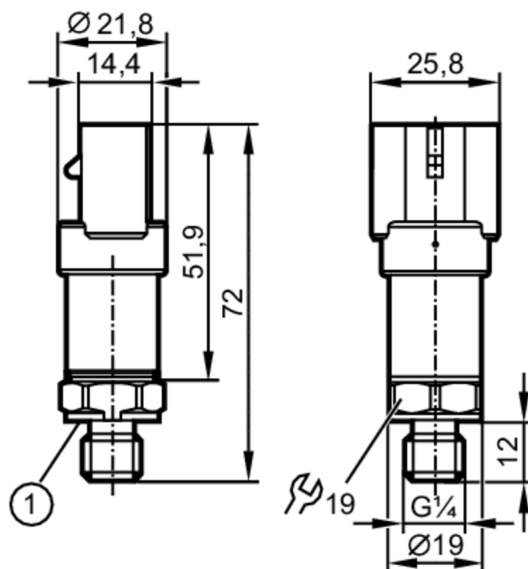


# PT5660



## Предавател за налягане

PT-600-SEG14-A-ZVG/AM



1 уплътнение



### Приложение

Приложение	за мобилни приложения
Среда	течности и газове
Температура на средата [°C]	-40...125
Номинално налягане [bar]	1500
Забележка за рейтинга на налягане	статичен
Мин. налягане на разрушаване [bar]	2500
Устойчивост на вакуум [mbar]	-1000
Вид на налягането	относителното налягане

### Електрически показатели

Работно напрежение [V]	8...32 DC
Мин. съпротивление на изолация [MΩ]	100; (500 V DC)
Клас на защита	III
Защита срещу обръщане на полярността	да
Отложено включване [s]	0,1

### Входове / изходи

Брой входове и изходи	Брой аналогови изходи: 1
-----------------------	--------------------------



## Предавател за налягане

PT-600-SEG14-A-ZVG/AM

Изходи		
Общ брой на изходите	1	
Изходящ сигнал	аналогов сигнал	
Брой аналогови изходи	1	
Аналогов токов изход [mA]	4...20	
Макс. натоварване [ $\Omega$ ]	( $U_b - 8 V$ ) / 20 mA	
Устойчив на късо съединение	да	
Защита от претоварване	да	
Обхват на измерване / настройка		
Обхват на измерване [bar]	0...600	
Прецизност / отклонения		
Повторяемост [% от обхвата]	$< \pm 0,05$ ; (с температурни колебания $< 10 K$ )	
Отклонение на характеристиките [% от обхвата]	$< \pm 0,8$ ; (вкл. отклонение при измерване, нулева точка и грешка в обхвата, нелинейност, хистерезис)	
Линейност отклонение [% от обхвата]	$< \pm 0,25$ (BFSL) / $< \pm 0,5$ (LS)	
Отклонение на хистерезиса [% от обхвата]	$< \pm 0,2$	
Дългосрочна стабилност [% от обхвата]	$< \pm 0,1$ ; (за 6 месеца)	
Температурен коефициент нулева точка [% от обхвата за 10 K]	$< \pm 0,1$ (0...80 °C); $< \pm 0,2$ (-40...0 °C / 80...125 °C)	
Коефициент на температурния интервал [% от обхвата за 10 K]	$< \pm 0,1$ (0...80 °C); $< \pm 0,2$ (-40...0 °C / 80...125 °C)	
Време за реакция		
Стъпаловидно време за реакция на аналоговия изход [ms]	2	
Условия на работа		
Околна температура [°C]	-40...100	
Температура на съхранение [°C]	-40...100	
Защита	IP 67; IP 69K	
Тестове / одобрения		
EMC	отговаря на UN ECE 10 rev. 4	(e1 съвместим)
	ISO 11452-2	100 V/m
	DIN EN 61326-1	
Удароустойчивост	DIN EN 60068-2-27	500 Земно притегляне (1 ms)
Устойчивост на вибрации	DIN EN 60068-2-6	20 Земно притегляне (10...2000 Hz)
MTTF [Години]	700	
Директивата за оборудване под налягане	Modul A; може да се използва за точности от група 2; точности от група 1 при поискване	

# PT5660



## Предавател за налягане

PT-600-SEG14-A-ZVG/AM

Механични данни	
Тегло [g]	64
Материал	1.4542 (17-4 PH / 630); неръждаема стомана (1.4404 / 316L); PPS
Материали (мокри части)	1.4542 (17-4 PH / 630)
Мин. цикли на налягане	60 милиона; (при 1.2 пъти номиналното налягане)
Усилие на затягане [Nm]	30...50; (препоръчан въртящ момент на затягане; зависи от смазването, уплътнението и степента на налягане)
Процес на свързване	резбова връзка G 1/4 външна резба (DIN EN ISO 1179-2)
Процесна връзка с уплътнения	HNBR (по DIN 3869)
Интегриран елемент на ограничителя	да

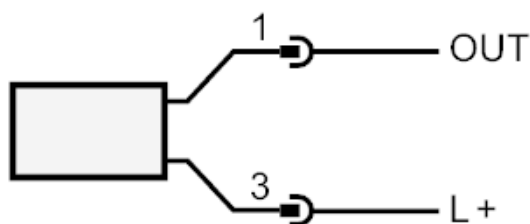
Забележки	
Забележки	BFSL = Най-подходящата права линия LS = задаване на гранична стойност
Единица на опаковката	1 брой

### Електрическо свързване

Съединител: 1 x AMP-Superseal; Максимална дължина на кабела: 30 m



### Връзка



OUT                    аналогов изход

### диаграми и графики

характеристичната крива на натоварване на тока



1: Макс. натоварване

2: Мин. натоварване