

# PN8052

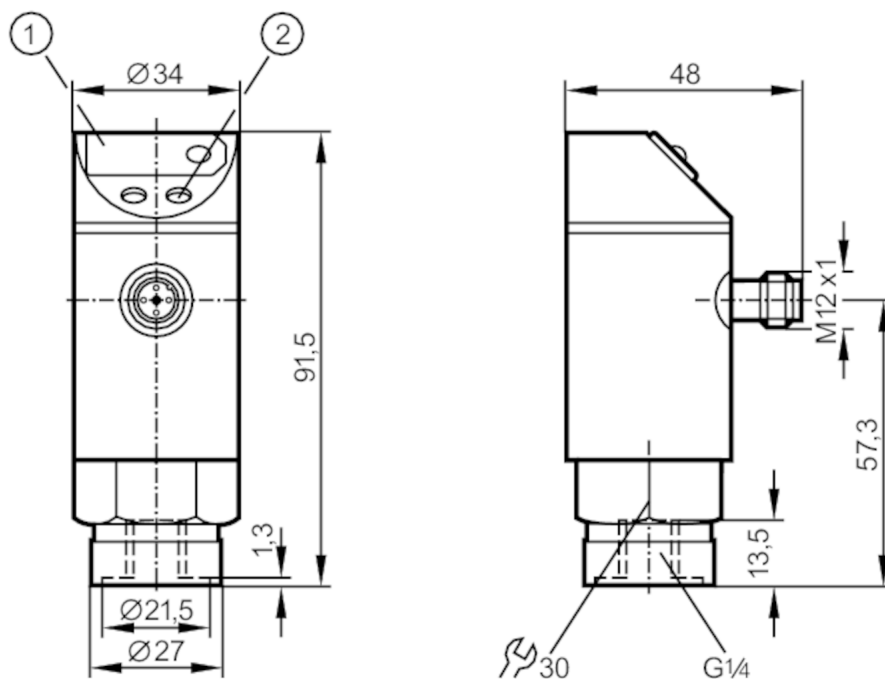


## Сензор за налягане с дисплей

PN-100-SDR14-KFPKG/US/ IV

Артикулът не се предлага вече - запис в архива

заменен от: PE3002



- 1 7-сегментен LED дисплей  
2 Бутон за програмиране



### Приложение

Среда	течности и газове
Подходящо условие за	За газообразни среди приложението е ограничено до макс. 25 бара.
Температура на средата [°C]	-25...80
Номинално налягане [bar]	300
Мин. налягане на разрушаване [bar]	650
Вид на налягането	относителното налягане

### Електрически показатели

Работно напрежение [V]	20...30 DC
Консумация на ток [mA]	< 60
Защита срещу обръщане на полярността	да
Отложено включване [s]	0,2
Интегриран следящ сензор	да

### Входове / изходи

Брой входове и изходи	Брой цифрови изходи: 1; Брой аналогови изходи: 1
-----------------------	--



## Сензор за налягане с дисплей

PN-100-SDR14-KFPKG/US/ IV

Изходи								
Общ брой на изходите	2							
Изходящ сигнал	превключващ сигнал; аналогов сигнал; (конфигурируеми)							
Електрическо изпълнение	PNP							
Брой цифрови изходи	1							
Макс. изход за превключване на напрежението DC [V]	2							
Постоянна стойност тока на превключващия изход DC [mA]	250							
Брой аналогови изходи	1							
Аналогов токов изход [mA]	4...20							
Макс. натоварване [Ω]	500							
Защита срещу късо съединение	да							
Вид защита от късо съединение	импулсна							
Защита от претоварване	да							
Обхват на измерване / настройка								
Обхват на измерване [bar]	0...100							
Гранична точка SP [bar]	5...100							
Точка на нулиране rP [bar]	3...98							
На стъпки от [bar]	1							
Прецизност / отклонения								
Повторяемост [% от крайната стойност]	< ± 0,25; (с температурни колебания < 10 K)							
Отклонение на характеристиките [% от крайната стойност]	< ± 2,0							
Температурно отклонение на 10 K	< ± 0,3							
Време за реакция								
Честота на превключване за дадено време за реакция на един изход	\$Ansprechzeit (dAP) [ms]	15	20	30	50	90	170	330
	\$Schaltfrequenz [Hz]	50	35	30	20	15	9	5
Време за реакция [ms]	при правоъгълна характеристика на налягането; Настроена точка (SPx) = 70 %; точка на нулиране (rPx) = 30 %							
Програмируемо време на отлагане dS, dr [s]	0, 0,2, 0,4,...3							
Софтуер / програмиране								
Регулиране на точката на превключване	Бутон за програмиране							
Условия на работа								
Околна температура [°C]	-25...80							
Температура на съхранение [°C]	-40...100							
Защита	IP 67							

# PN8052

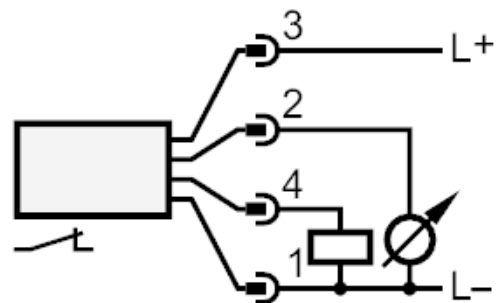
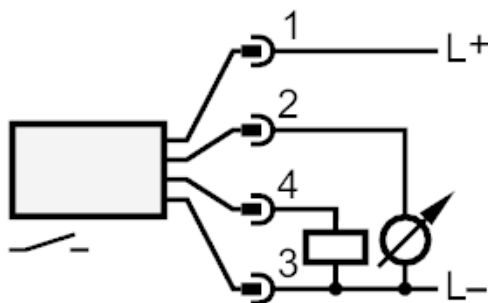


## Сензор за налягане с дисплей

PN-100-SDR14-KFPKG/US/ IV

Тестове / одобрения		
EMC	IEC 801/2 ESD	4 kV CD / 8 kV AD
	IEC 801/3 HF	10 V/m
	IEC 801/4 Burst	2 kV
Удароустойчивост	DIN IEC 68-2-27	50 Земно притегляне (11 ms)
Устойчивост на вибрации	DIN IEC 68-2-6	20 Земно притегляне (10...2000 Hz)
Механични данни		
Материал	неръждаема стомана (1.4404 / 316L); PBT; PC; NBR; EPDM/X; FKM	
Материали (мокри части)	неръждаема стомана (1.4571/316Ti ); керамика; FKM	
Мин. цикли на налягане	100 милиона	
Процес на свързване	резбова връзка G 1/4 Вътрешна резба	
Дисплей / работни елементи		
Дисплей	Статус на превключване	Светодиод, червен
	Визуализация на функцията	7-сегментен LED дисплей
	Измерени стойности	7-сегментен LED дисплей
Забележки		
Единица на опаковката	1 брой	
Електрическо свързване		

Съединител: 1 x M12



Артикулът не се предлага вече - запис в архива

заменен от: PE3002