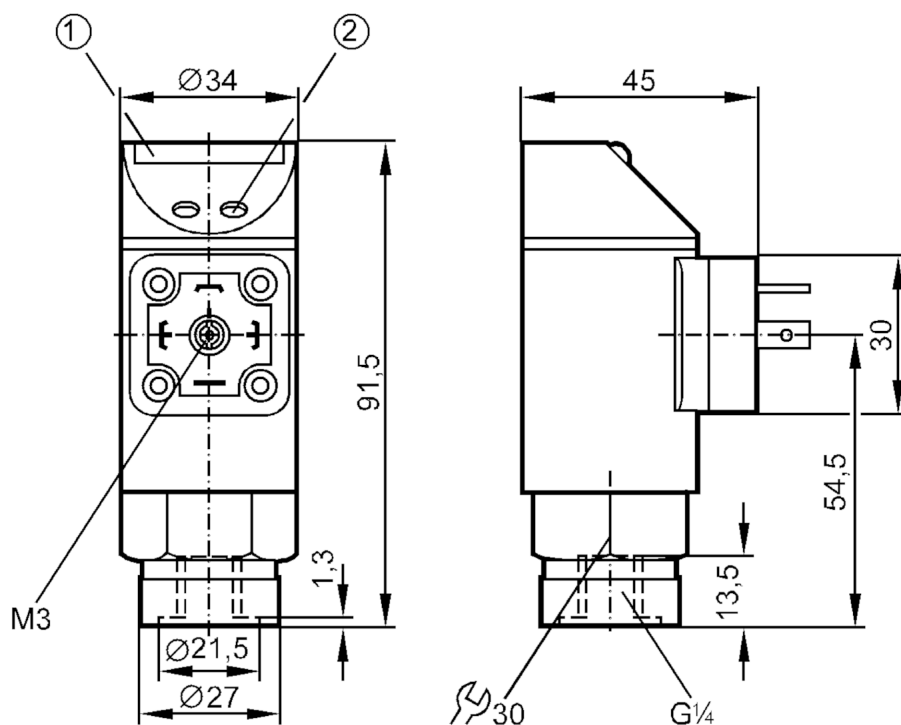




Сензор за налягане с дисплей със светодиодна лента

PB-025-SBR14-FFPKG/SSI IV

Артикулът не се предлага вече - запис в архива



- 1 LED дисплей
- 2 Бутон за програмиране



Характеристики на продукта

Изходящ сигнал	превключващ сигнал
Обхват на измерване [bar]	0...25
Процес на свързване	резбова връзка G 1/4 Вътрешна резба

Приложение

Приложение	за индустриални приложения
Среда	течности и газове
Температура на средата [°C]	-25...80
Номинално налягане [bar]	100
Мин. налягане на разрушаване [bar]	350
Вид на налягането	относителното налягане



Сензор за налягане с дисплей със светодиодна лента

PB-025-SBR14-FFPKG/SSI IV

Електрически показатели	
Работно напрежение [V]	18...30 DC
Консумация на ток [mA]	< 50
Мин. съпротивление на изолация [MΩ]	100; (500 V DC)
Клас на защита	III
Защита срещу обръщане на полярността	да
Отложено включване [s]	0,2
Интегриран следящ сензор	да
Входове / изходи	
Брой входове и изходи	Брой цифрови изходи: 1
Изходи	
Общ брой на изходите	1
Изходящ сигнал	превключващ сигнал
Електрическо изпълнение	PNP
Брой цифрови изходи	1
Изходна функция	нормално отворен / нормално затворен; (настроеваеми)
Макс. изход за превключване на напрежението DC [V]	2
Постоянна стойност тока на превключващия изход DC [mA]	250
Честота на превключване DC [Hz]	5
Защита срещу късо съединение	да
Вид защита от късо съединение	импулсна
Защита от претоварване	да
Обхват на измерване / настройка	
Обхват на измерване [bar]	0...25
Гранична точка SP [bar]	1,25...25
Точка на нулиране rP [bar]	0,75...24,5
На стъпки от [bar]	0,25
Прецизност / отклонения	
Прецизност на точката на превключване [% от крайната стойност]	< ± 2,0
Повторяемост [% от крайната стойност]	< ± 0,25; (с температурни колебания < 10 K)
Температурно отклонение на 10 K	< ± 0,3
Софтуер / програмиране	
Регулиране на точката на превключване	Бутон за програмиране

PB6003



Сензор за налягане с дисплей със светодиодна лента

PB-025-SBR14-FFPKG/SSI IV

Условия на работа

Околна температура [°C]	-25...80
Температура на съхранение [°C]	-40...100
Защита	IP 65

Тестове / одобрения

EMC	EN 61000-4-2 ESD	4 kV CD / 8 kV AD
	EN 61000-4-3 Високочестотно излъчване	10 V/m
	EN 61000-4-4 Burst	2 kV
	EN 61000-4-6 HF проведено	10 V
Удароустойчивост	DIN IEC 68-2-27	50 Земно притегляне (11 ms)
Устойчивост на вибрации	DIN IEC 68-2-6	20 Земно притегляне (10...2000 Hz)

Механични данни

Материал	EPDM/X; FKM; NBR; PA; PBT; PC; неръждаема стомана (1.4301 / 304)
Материали (мокри части)	FKM; керамика; неръждаема стомана (1.4305 / 303)
Мин. цикли на налягане	100 милиона
Процес на свързване	резбова връзка G 1/4 Вътрешна резба

Дисплеи / работни елементи

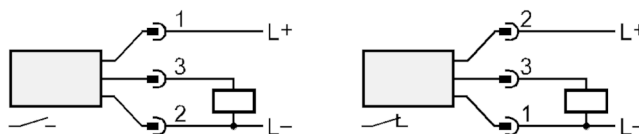
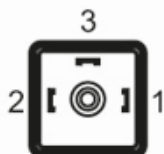
Дисплей	Статус на превключване	Светодиод, жълт
	Измерени стойности	10 x Светодиод, зелен Резолюция 10% от крайната стойност

Забележки

Единица на опаковката	1 брой
-----------------------	--------

Електрическо свързване

Съединител: 1 x клапан тип A DIN (DIN EN 175301-803)



Артикулът не се предлага вече - запис в архива