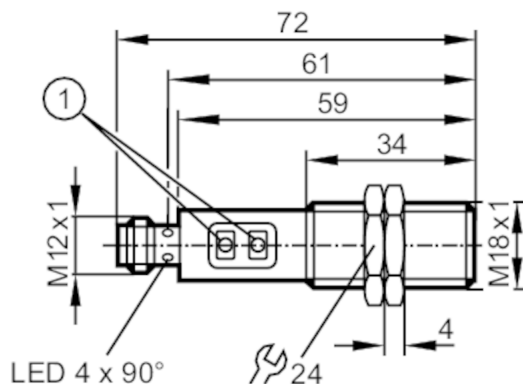




## ЛАЗЕРЕН дифузен сензор

OGHLFNKG/US100



1 Бутони за програмиране



### Характеристики на продукта

Тип на светлината	червена светлина
Защита на лазера клас	1
Корпус	с резба
Размери [mm]	M18 x 1 / L = 72

### Приложение

Система	Потискане на фона
Функционален принцип	Дифузен сензор

### Електрически показатели

Работно напрежение [V]	10...36 DC
Консумация на ток [mA]	15
Клас на защита	II
Защита срещу обръщане на полярността	да
Тип на светлината	червена светлина
Тип. живот [h]	50000

### Изходи

Електрическо изпълнение	NPN
Изходна функция	режим на светло / на тъмно; (програмируеми)
Макс. изход за превключване на напрежението DC [V]	2,5
Постоянна стойност тока на превключващия изход DC [mA]	200
Честота на превключване DC [Hz]	1000
Защита срещу късо съединение	да
Вид защита от късо съединение	импулсна
Защита от претоварване	да

# OGH701



## ЛАЗЕРЕН дифузен сензор

OGHLFNKG/US100

Обхват на следене		
Обхват	[mm]	20...200; (Бяла хартия 200 x 200 mm 90% ремисия)
Обхват на бял обект (90% ремисия)	[mm]	20...200
Обхват на сив обект (18% ремисия)	[mm]	20...100
Обхват на черен обект (6% опрощаване)	[mm]	20...70
Възможност за регулиране на обхвата		да
Диаметър на най-малкия откриваем обект	[mm]	1,5
Макс. Диаметър на светлинното петно	[mm]	1,2
Възможно е подтискането на фон		да
Условия на работа		
Околна температура	[°C]	-10...60
Защита		IP 65; IP 67
Тестове / одобрения		
EMC		EN 60947-5-2
Защита на лазера клас		1
Бележки за лазерната защита	Внимание:	Лазерна светлина
	лазерен клас:	1
		EN / IEC60825-1:2007
		EN / IEC60825-1:2014
		Съответства на 21 CFR 1040, с изключение на отклоненията съгласно Заявление за лазери № 50 от юни 2007 г.
MTTF	[Години]	497
Механични данни		
Тегло	[g]	62,3
Корпус		с резба
Размери	[mm]	M18 x 1 / L = 72
Означение на резбата		M18 x 1
Материал		неръждаема стомана (1.4404 / 316L); PA; LCP; EPDM; TPU
Материал на лещата		PMMA
Дисплеи / работни елементи		
Дисплей	Статус на превключване	1 x Светодиод, жълт
Акcesoари		
Акcesoари (приложени)		заклучващи гайки: 2 x
Забележки		
Забележки		cULus - Необходим източник клас 2
Единица на опаковката		1 брой
Електрическо свързване		
Съединител: 1 x M12		

# OGH701

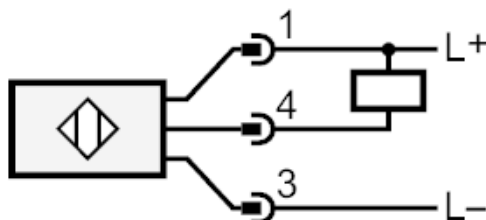


## ЛАЗЕРЕН дифузен сензор

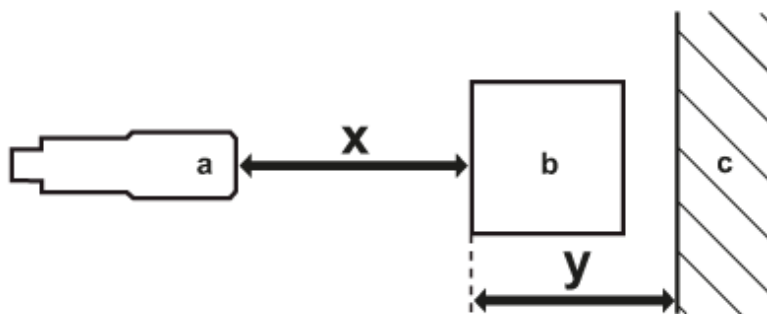
OGHLFNKG/US100



### Връзка



### диаграми и графики



- a: сензор
- b: обект
- c: фон
- x: разстояние сензор/обект [mm]
- y: мин. разстояние обект / фон [mm]

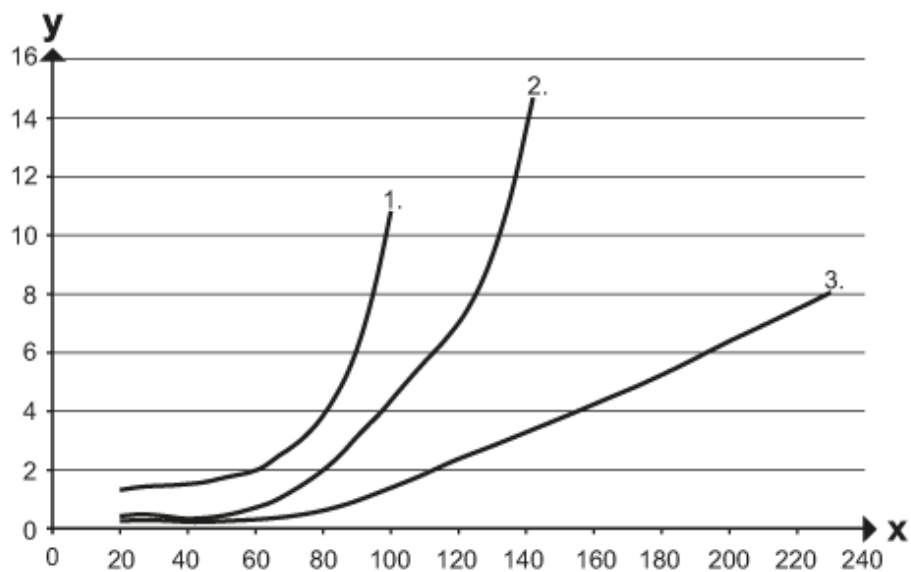
# OGH701



## ЛАЗЕРЕН дифузен сензор

OGHLFNKG/US100

Графиката на точността



x: разстояние сензор/обект [mm]

y: мин. разстояние обект / фон [mm]

1 = обект черно (6% ремисия) , фон (бял 90% ремисия)

2 = обект Сив (18 % отразяване) , фон (бял 90% ремисия)

3 = обект Бял (90 % отразяване) , фон (бял 90% ремисия)