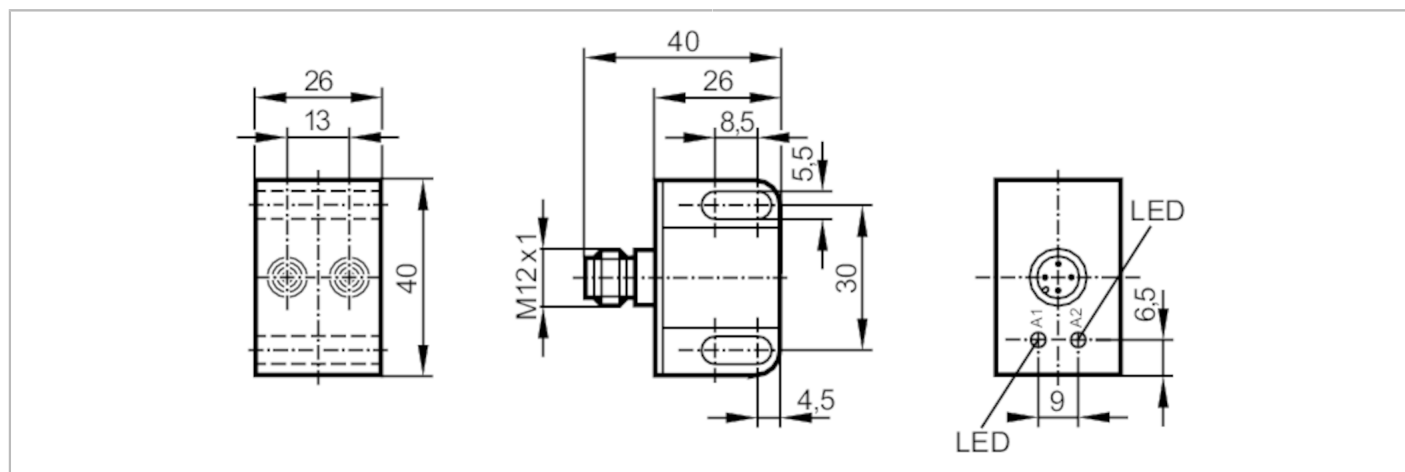




Индуктивен двоен датчик за задвижващи клапани

IND3007DBPKG/US-100-DPV



Характеристики на продукта

Електрическо изпълнение	PNP
Изходна функция	2 x нормално отворени
Обхват на сензора [mm]	7
Корпус	правоъгълен
Размери [mm]	40 x 26 x 26

Електрически показатели

Работно напрежение [V]	10...36 DC
Консумация на ток [mA]	< 15
Клас на защита	II
Защита срещу обръщане на полярността	да

Изходи

Електрическо изпълнение	PNP
Изходна функция	2 x нормално отворени
Макс. изход за превключване на напрежението DC [V]	2,5
Постоянна стойност тока на превключващия изход DC [mA]	250
Честота на превключване DC [Hz]	800
Защита срещу късо съединение	да
Вид защита от късо съединение	импулсна
Защита от претоварване	да

Обхват на следене


Обхват на сензора [mm]	7
Реален обхват на засичане S _r [mm]	7 ± 10 %
Работен обхват [mm]	0...5,7

IN5373



Индуктивен двоен датчик за задвижващи клапани

IND3007DBPKG/US-100-DPV

Прецизност / отклонения		
Коефициент на корекция	стомана: 1 / неръждаема стомана: 0,7 / месинг: 0,5 / алуминий: 0,4 / мед: 0,3	
Хистерезис [% от Sr]	3...15	
Дрейф на точката на превключване [% от Sr]	-10...10	
Условия на работа		
Околна температура [°C]	-25...70	
Защита	IP 67	
Тестове / одобрения		
EMC	EN 60947-5-2	
	EN 55011	клас B
MTTF [Години]	1064	
Механични данни		
Тегло [g]	40,5	
Корпус	правоъгълен	
Монтаж	неекраниран монтаж	
Размери [mm]	40 x 26 x 26	
Материал	PC	
Усилие на затягане [Nm]	0,6...1,5; (Накатена гайка)	
Дисплеи / работни елементи		
Дисплей	Статус на превключване	2 x Светодиод, жълт
Забележки		
Единица на опаковката	1 брой	
Електрическо свързване - щекер		
Съединител: 1 x M12		
		

IN5373



Индуктивен двоен датчик за задвижващи клапани

IND3007DBPKG/US-100-DPV

Връзка

