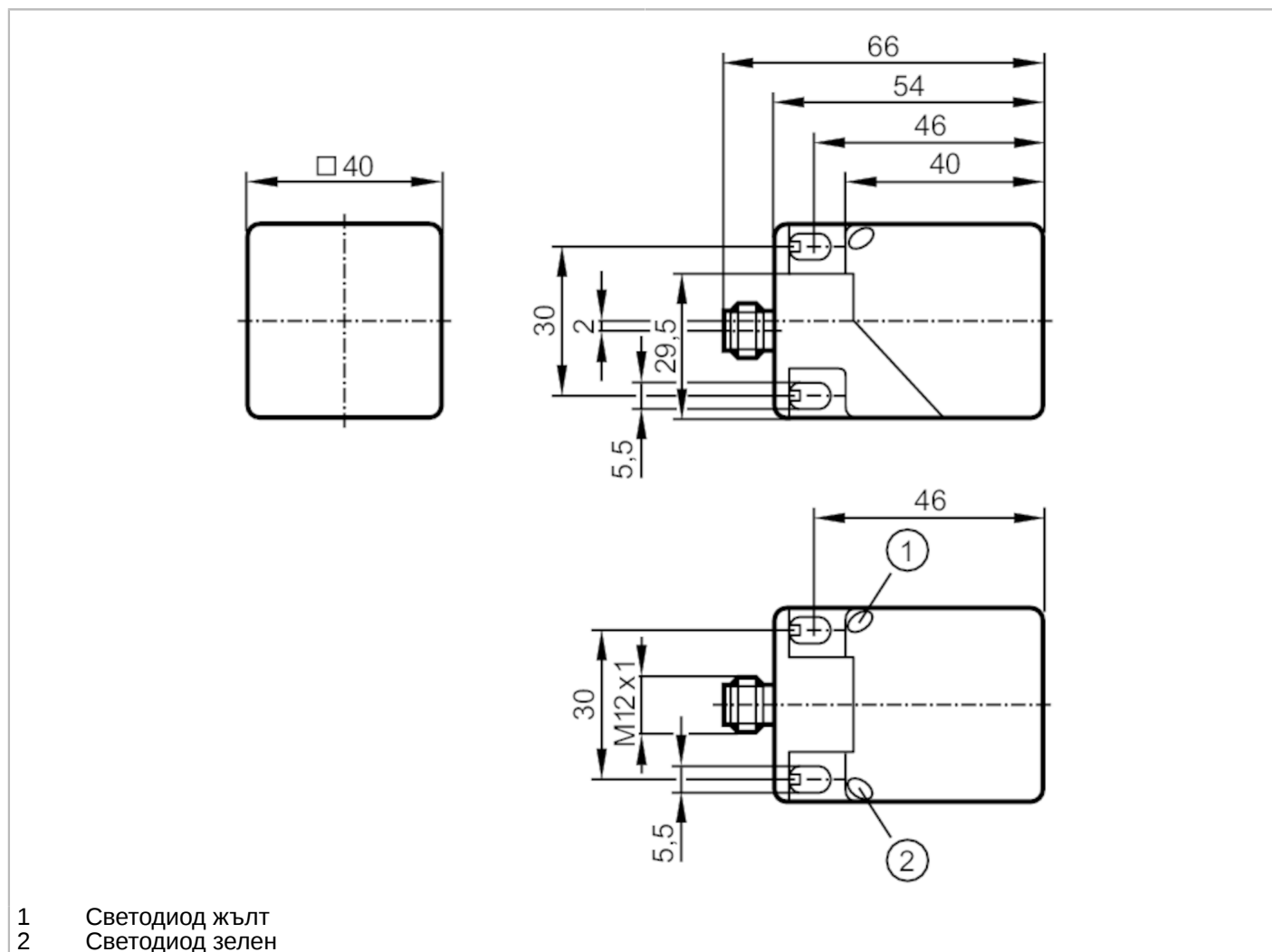


# IM5129



## Индуктивен сензор

IMC3040UBPKG/K1/SC/US-100-DPS



### Характеристики на продукта

Електрическо изпълнение	PNP
Изходна функция	нормално отворен
Обхват на сензора [mm]	40
Корпус	правоъгълен
Размери [mm]	40 x 40 x 54

### Приложение

Система	корекционен фактор = 1; Имуитет към електромагнитни полета; с покритие против залеждане на пръски
Имуитет към електромагнитни полета	да

### Електрически показатели

Работно напрежение [V]	10...36 DC
Консумация на ток [mA]	< 20
Клас на защита	II
Защита срещу обръщане на полярността	да



## Индуктивен сензор

IMC3040UBPKG/K1/SC/US-100-DPS

Изходи		
Електрическо изпълнение	PNP	
Изходна функция	нормално отворен	
Макс. изход за превключване на напрежението DC [V]	2,5	
Постоянна стойност тока на превключващия изход DC [mA]	200	
Честота на превключване DC [Hz]	200	
Защита срещу късо съединение	да	
Вид защита от късо съединение	импулсна	
Защита от претоварване	да	
Обхват на следене		
Обхват на сензора [mm]	40	
Реален обхват на засичане Sr [mm]	40 ± 10 %	
Работен обхват [mm]	0...32,4	
Прецизност / отклонения		
Коефициент на корекция	стомана: 1 / неръждаема стомана: 1 / месинг: 1 / алуминий: 1 / мед: 1	
Хистерезис [% от Sr]	1...20	
Дрейф на точката на превключване [% от Sr]	-10...10	
Корекционен фактор = 1	да	
Условия на работа		
Околна температура [°C]	-25...70	
Защита	IP 67	
Тестове / одобрения		
EMC	EN 61000-4-2 ESD	8 kV CD / 6 kV AD
	EN 61000-4-3 Високофреkwотното излъчване	10 V/m
	EN 61000-4-4 Burst	2 kV
	EN 61000-4-5 Surge	0,5 kV линия към линия, Ri: 2 Ohm
	EN 61000-4-6 HF проведено	10 V
	EN 55011	клас B
MTTF [Години]	1161	
UL одобрение	Ta	-25...70 °C
	Enclosure type	Type 1
	Захранване	Class 2
	Файл номер UL	E174191

# IM5129

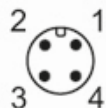


## Индуктивен сензор

IMC3040UBPKG/K1/SC/US-100-DPS

Механични данни		
Тегло [g]		133,5
Корпус		правоъгълен
Сензорна повърхност		5 избираеми позиции
Монтаж		неекраниран монтаж
Размери [mm]		40 x 40 x 54
Материал		корпус: PA с покритие против залепване на пръски; щекер: неръждаема стомана
Дисплеи / работни елементи		
Дисплей	Статус на превключване	1 x Светодиод, жълт
	Работа	1 x Светодиод, зелен
Забележки		
Единица на опаковката		1 брой
Електрическо свързване - щекер		

Съединител: 1 x M12; Заклучване: заключване, с възможност за въртене



## Връзка

