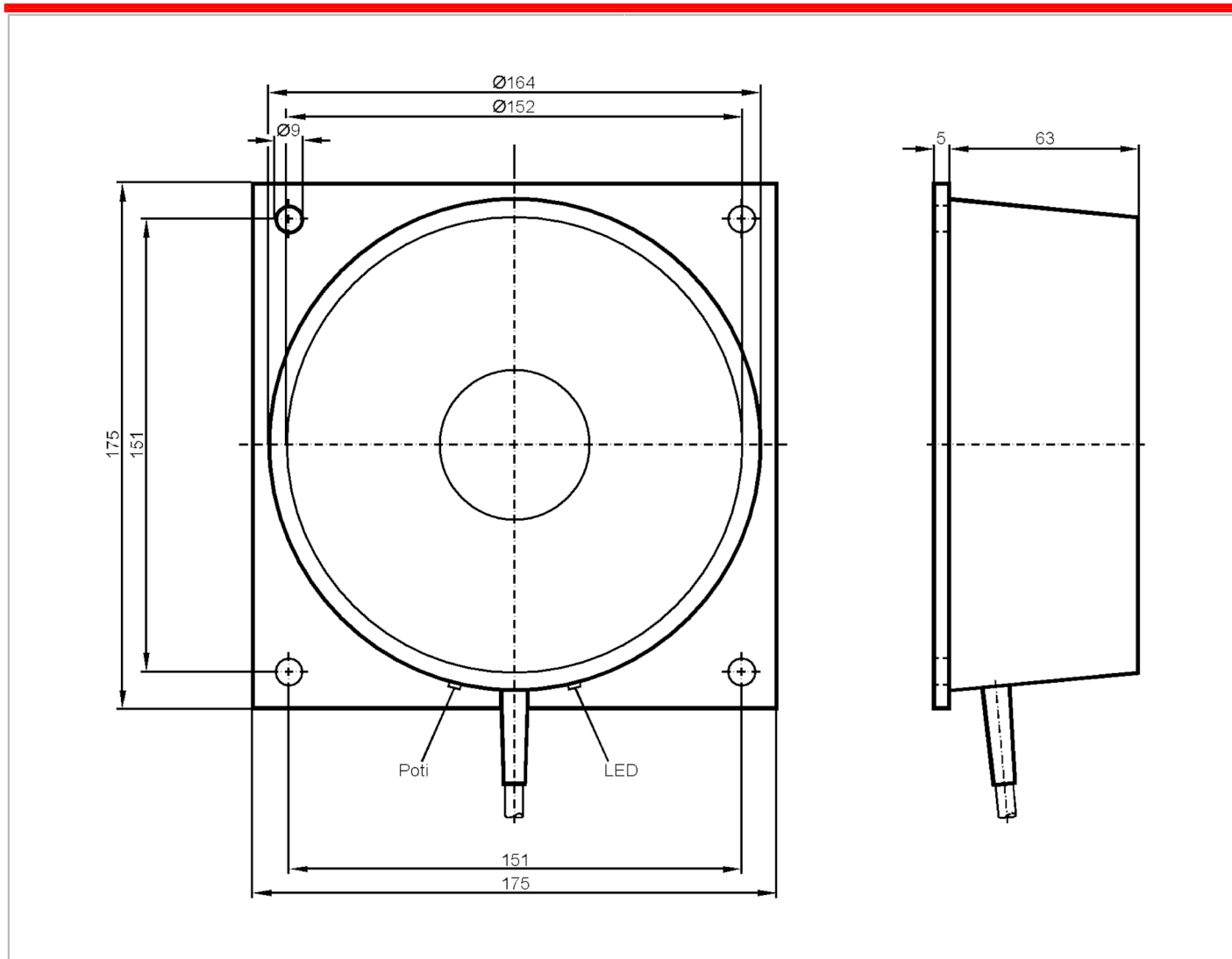


I22004

Индуктивен сензор за площ



Артикулът не се предлага вече - запис в архива



CE

Електрически показатели

Честота AC	[Hz]	47...63
Работно напрежение	[V]	90...250 AC
Клас на защита		II
Защита срещу обръщане на полярността		не



Индуктивен сензор за площ

Изходи		
Изходна функция	нормално отворен	
Макс. Волтаж на изхода за превключване на напрежението AC [V]	11	
Минимален работен ток [mA]	15	
Макс. ток на утечка [mA]	6	
Постоянна стойност тока на превключващия изход AC [mA]	200; (250 (...50 °C))	
Краткосрочен стойност ток на превключващия изход [mA]	1500; (10 ms / 0,5 Hz)	
Честота на превключване AC [Hz]	3	
Устойчив на късо съединение	не	
Защита от претоварване	не	
Обхват на следене		
Обхват на сензора [mm]	30...120	
Възможност за регулиране на обхвата на отчитане	да	
Фабрични настройки за обхвата на засичане [mm]	120	
Реален обхват на засичане S _r [mm]	120 ± 10 %	
Прецизност / отклонения		
Коефициент на корекция	стомана: 1 / неръждаема стомана: 0,7 / месинг: 0,4 / алуминий: 0,3 / мед: 0,2	
Хистерезис [% от S _r]	< 15	
Дрейф на точката на превключване [% от S _r]	-15...15	
Условия на работа		
Околна температура [°C]	-20...70	
Защита	IP 65	
Тестове / одобрения		
EMC	EN 60947-5-2	
Механични данни		
Корпус	цилиндричен	
Монтаж	неекраниран монтаж	
Тип на монтажа	с монтажна планка	
Размери [mm]	Ø 164	
Материал	корпус: PBT; Монтажна планка: алуминий анодизиран	
Дисплеи / работни елементи		
Дисплей	Статус на превключване	1 x Светодиод, жълт
Електрическо свързване		
Задължителна защита	миниатюрен предпазител съгласно IEC60127-2 лист 1; ≤ 2 A; бързодействащ	

I22004



Индуктивен сензор за площ

Забележки

Забележки

Препоръка: След късо съединение проверявайте надеждността на работата на модула!

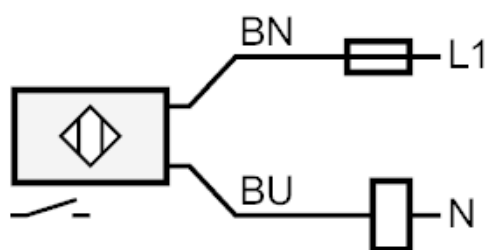
Единица на опаковката

1 брой

Електрическо свързване

Кабел: 2 m, PVC; 2 x 0,5 mm²

Връзка



Забележка: миниатюрен предпазител съгласно IEC60127-2 лист 1 ≤ 2 А бързодействащ

Цветовете на проводниците :

BN = кафяв

BU = син

Артикулет не се предлага вече - запис в архива