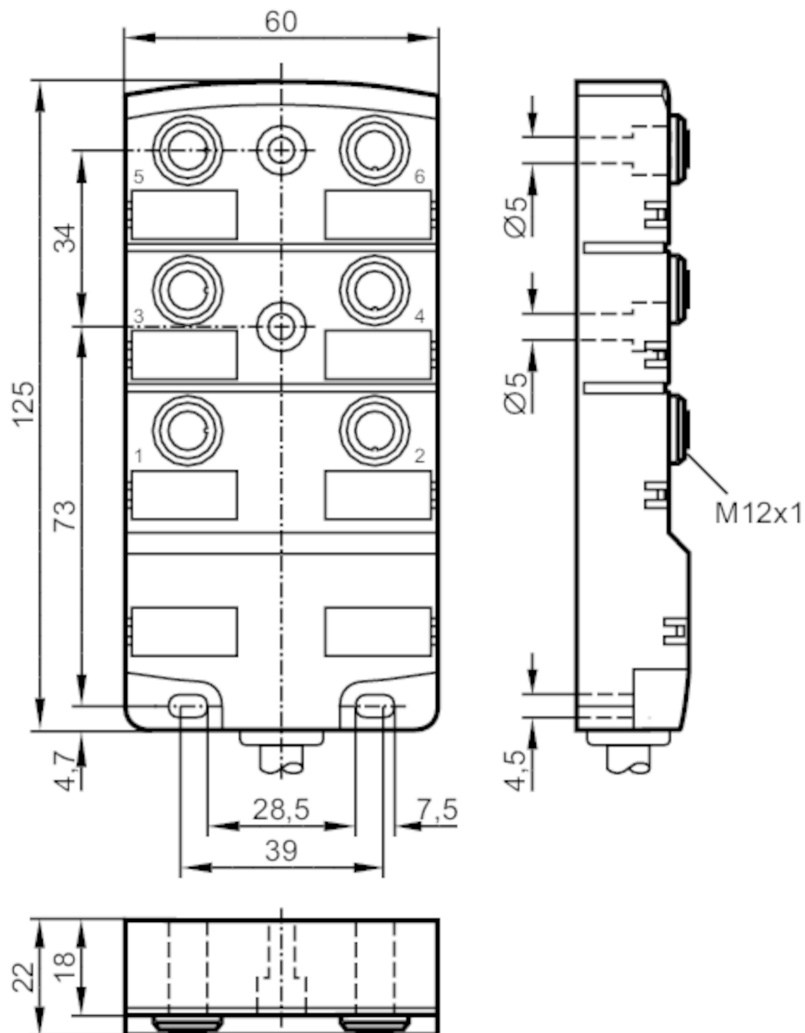


EBC043



Разделителна кутия

ZDO6H050MSS0010E15



Електрически показатели

Работно напрежение	[V]	< 30 AC/DC; (cULus - Необходим източник клас 2)
Макс. токово натоварване за модул / слот	[A]	4; (на краче: 2; за всяка група: 8)
Макс. токово натоварване общо	[A]	12

Условия на работа

Околна температура	[°C]	-25...40
Температура на околната среда (придвижване)	[°C]	-5...60
Защита		IP 67; ("кутия тип 1" съгласно cULus)

EVC043



Разделителна кутия

ZDO6H050MSS0010E15

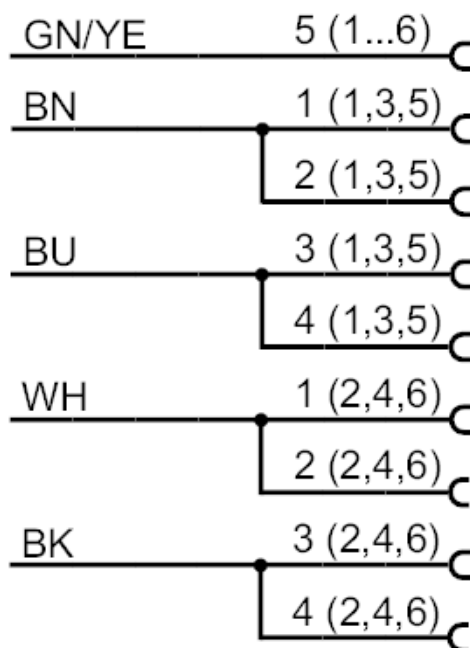
Механични данни	
Тегло [g]	880
Размери [mm]	22 x 60 x 125
Материал	РА
Брой разпределителни кутии за портове	6
Вид на конектора	M12
Акcesoари	
Акcesoари (приложени)	етикети: 6
Забележки	
Единица на опаковката	1 брой
Електрическо свързване	
Кабел: 10 m, PVC, черен, Ø 6,3 mm; 5 x 0,5 mm ²	
Електрическо свързване - прорез	
Съединител: 6 x M12; Формовано тяло: РА; Контакти: със златно покритие; Усилие на затягане: 0,8...1,5 Nm	



Разделителна кутия

ZDO6H050MSS0010E15

Връзка



Цветовете на проводниците :

BK =	черен
BN =	кафяв
BU =	син
GN/YE =	зелен/жълт
WH =	бял