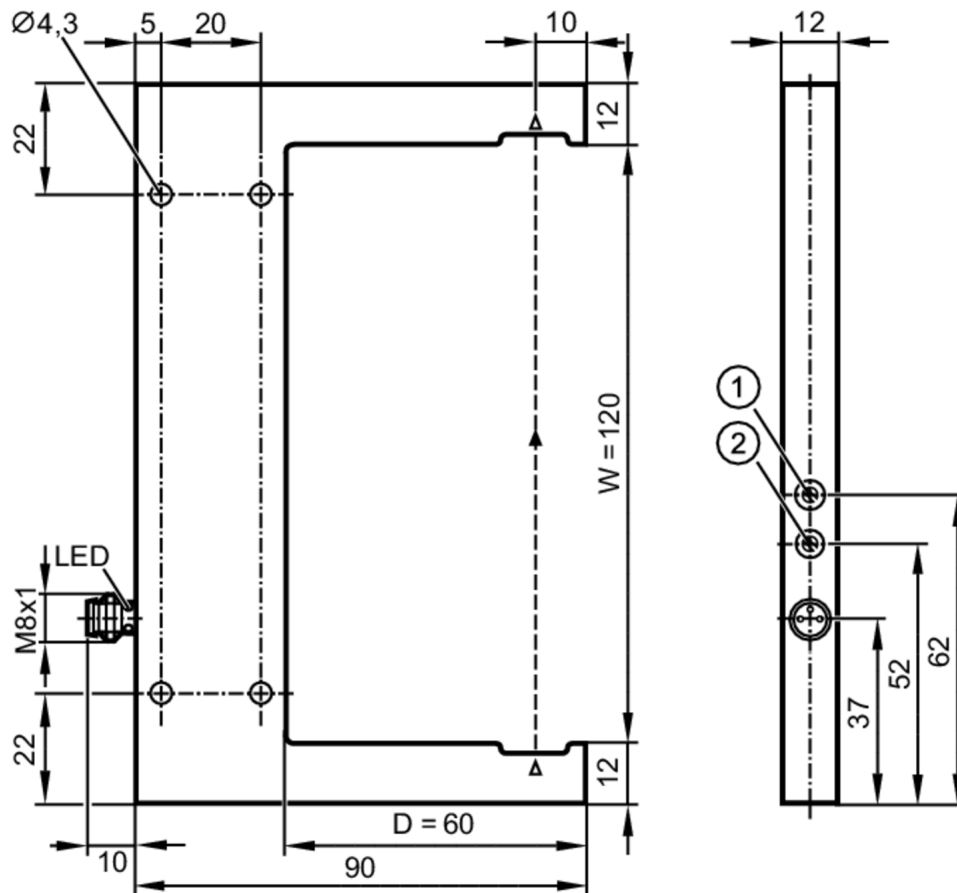


OPU211



Optische vork sensoren

OPU-FNKG/IO-LINK/AS



- 1 potentiometer gevoeligheid
- 2 contactschakeluitgang



Elektrische eigenschappen

Voedingsspanning [V]	10...35 DC; (bedrijfsspanning "supply class 2" volgens cULus)
Stroomopname [mA]	< 30
Beschermklasse	III
Ompoolbeveiligd	ja
Lichtsoort	rood licht
Golflengte [nm]	660



Optische vork sensoren

OPU-FNKG/IO-LINK/AS

Uitgangen		
Elektrische uitvoering	NPN	
Uitgangsfunctie	licht-/donkerschakelend; (omschakelbaar)	
Max. spanningsval schakeluitgang DC [V]	1	
Continue stroombelasting van schakeluitgang DC [mA]	100	
Schakelfrequentie DC [Hz]	5000	
Kortsluitbeveiliging	ja	
Uitvoering kortsluitbeveiliging	pulserend	
Beschermd tegen overbelasting	ja	
Bereik		
Diameter van het kleinst te detecteren object [mm]	0,5	
Interfaces		
Communicatie interface	IO-Link	
Type overdracht	COM2 (38,4 kBaud)	
IO-Link revisie	1.1	
SDCI-Norm	IEC 61131-9	
IO-Link-apparaat ID	1105 d / 00 04 51 h	
Profiel	Smart Sensor: Device Identification; Device Diagnosis; Teach Channel; Switching Channel; Process Data Variable	
SIO-Mode	ja	
Vereiste masterportklasse	A	
Min. procescyclustijd [ms]	3,2	
Omgevingsvariabelen		
Omgevingstemperatuur [°C]	-25...60	
Beschermklasse	IP 67	
Toelatingen / testen		
EMC	EN 60947-5-2	
MTTF [jaren]	709	
Mechanische eigenschappen		
Gewicht [g]	297	
Afmetingen [mm]	144 x 12 x 90	
Vorkdiepte D [mm]	60	
Vorkopening W [mm]	120	
Materialen	behuizing: zinkdrukriet zwart geanodiseerd; Lens: glas	
Aanwijzen / bedienelementen		
Weergave	schakelstatus	1 x LED, geel
Opmerkingen		
Opmerkingen	bedrijfsspanning "supply class 2" volgens cULus	
Verpakkingseenheid	1 stuk	
Elektrische aansluiting		
Connector: 1 x M8		

OPU211

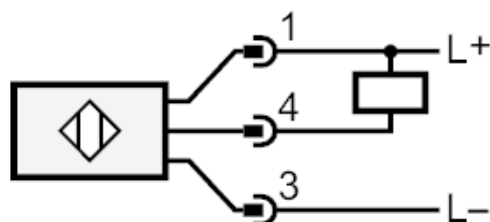


Optische vork sensoren

OPU-FNKG/IO-LINK/AS



Aansluiting



4

OUT / IO-Link