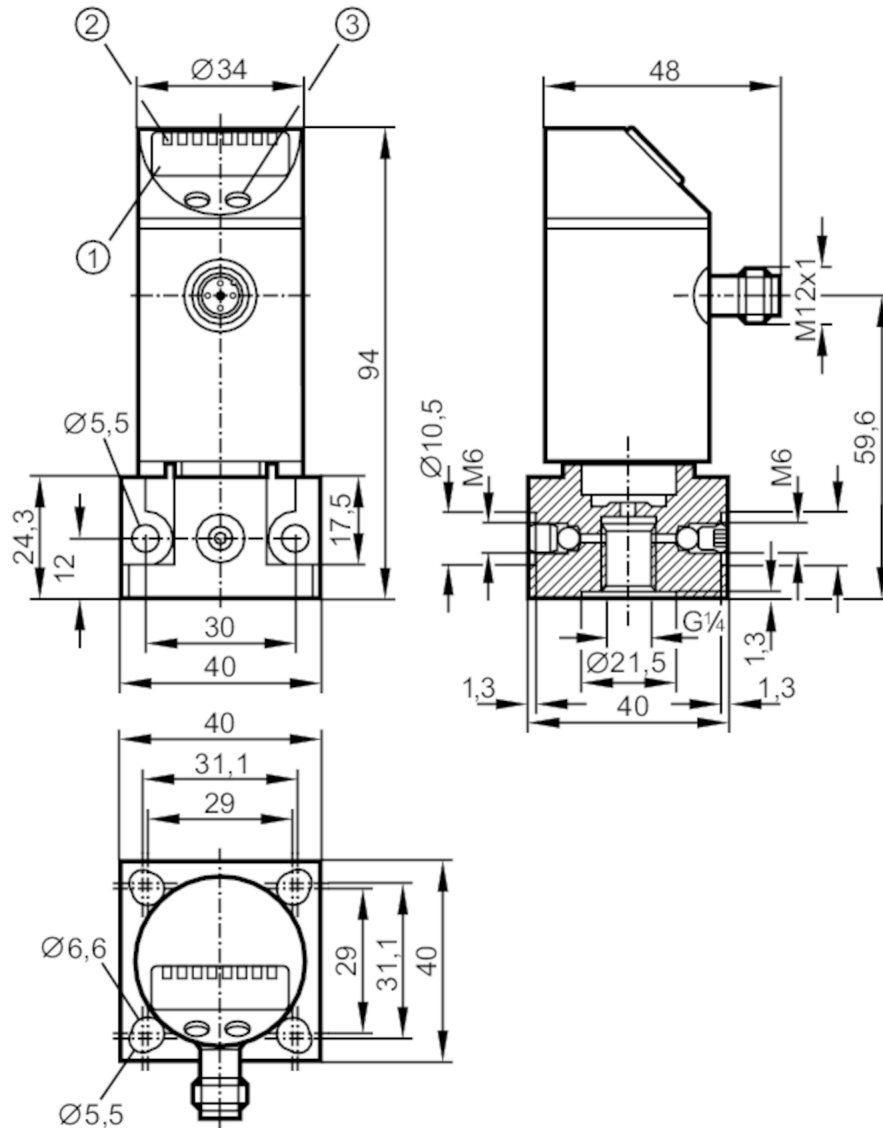


# PY7000



## Capteur de pression avec afficheur

PN-400-SGR14-KG /US/ IV



- 1 affichage alphanumérique 4 digits
- 2 LED Unité d'affichage / état de commutation
- 3 bouton de programmation

CE ENEC IO-Link

### Caractéristiques du produit

Sortie signal	signal de commutation; IO-Link; (configurable)		
Etendue de mesure	0...400 bar	0...5800 psi	0...40 MPa
Raccord process	flasque taraudage:G 1/4; taraudage:M6		

# PY7000



## Capteur de pression avec afficheur

PN-400-SGR14-KG /US/ IV

Application			
Caractéristique spécifique	contacts dorés		
Version	avec flasque de fixation		
Fluides	milieux liquides et gazeux		
Approprié sous réserve pour	utilisation dans des gaz à des pressions > 25 bar seulement sur demande		
Température du fluide [°C]	-25...80		
Tenue en pression	450 bar	6525 psi	45 MPa
Pression d'éclatement min.	1000 bar	14500 psi	100 MPa
Type de pression	pression relative		
Données électriques			
Tension d'alimentation [V]	18...36 DC; (selon EN 50178 TBTS/TBTP)		
Consommation [mA]	< 50		
Résistance d'isolation min. [MΩ]	100; (500 V DC)		
Classe de protection	III		
Protection inversion de polarité	oui		
Protection contre les surcharges	oui; (< 40 V)		
Retard à la disponibilité [s]	0,3		
Chien de garde intégré	oui		
Entrées/sorties			
Nombre des entrées et sorties	Nombre des sorties TOR: 2		
Sorties			
Nombre total de sorties	2		
Sortie signal	signal de commutation; IO-Link; (configurable)		
Technologie	PNP/NPN		
Nombre des sorties TOR	2		
Fonction de sortie	normalement ouvert / fermé; (paramétrage)		
Chute de tension max. sortie de commutation DC [V]	2		
Courant de sortie (au maintien) de la sortie de commutation DC [mA]	250		
Fréquence de commutation DC [Hz]	< 170		
Protection courts-circuits	oui		
Version protection courts-circuits	pulsé		
Etendue de mesure / plage de réglage			
Etendue de mesure	0...400 bar	0...5800 psi	0...40 MPa
Point de consigne haut SP	4...400 bar	60...5790 psi	0,4...40 MPa
Point de consigne bas rP	2...398 bar	30...5760 psi	0,2...39,8 MPa
En pas de	2 bar	30 psi	0,2 MPa
Réglage usine		SP1 = 100 bar	rP1 = 92 bar
		SP2 = 300 bar	rP2 = 292 bar

# PY7000



## Capteur de pression avec afficheur

PN-400-SGR14-KG /US/ IV

Exactitude / déviations		
Exactitude du seuil	[% du gain]	$< \pm 0,5$
Répétabilité	[% du gain]	$< \pm 0,1$ ; (en cas de variations de température $< 10$ K)
Exactitude type	[% du gain]	$< \pm 0,5$ ; (linéarité, y compris hystérésis et répétabilité réglage des valeurs limites selon DIN 16086)
Déviations hystérésis	[% du gain]	$< \pm 0,25$
Stabilité à long terme	[% du gain]	$< \pm 0,05$ ; (par 6 mois)
Coefficient de température point zéro	[% du gain / 10 K]	0,2; (0...80 °C)
Coefficient de température gain	[% du gain / 10 K]	0,2; (0...80 °C)
Temps de réponse		
Temporisation réglable dS, dr	[s]	0; 0,2...50
Logiciel / programmation		
Possibilités de paramétrage		hystérésis / fenêtre; normalement ouvert / fermé; fonction de diagnostic; logique de commutation; temporisation à l'enclenchement / au déclenchement; Amortissement; Unité d'affichage
Interfaces		
Interface de communication		IO-Link
Type de transmission		COM2 (38,4 kBaud)
Révision IO-Link		1.1
Standard SDCI		IEC 61131-9 CDV
IO-Link Device ID		307 d / 00 01 33 h
Profils		aucun profil
Mode SIO		oui
Type de port maître requis		A
Données process analogiques		1
Données process TOR		2
Temps de cycle de process min.	[ms]	2,3
Conditions d'utilisation		
Température ambiante	[°C]	-20...80
Température de stockage	[°C]	-40...100
Indice de protection		IP 67

# PY7000



## Capteur de pression avec afficheur

PN-400-SGR14-KG /US/ IV

Tests / homologations		
CEM	EN 61000-4-2 ESD	4 kV CD / 8 kV AD
	EN 61000-4-3 rayonnement HF	10 V/m
	EN 61000-4-4 Burst	2 kV
	EN 61000-4-5 Surge	0,5/1 kV
	EN 61000-4-6 parasites HF conduits par le câble	10 V
Tenue aux chocs	DIN IEC 68-2-27	50 g (11 ms)
Tenue aux vibrations	DIN IEC 68-2-6	20 g (10...2000 Hz)
MTTF [Années]	220	
Directive relative aux équipements sous pression	règles de l'art; utilisable pour des fluides du groupe 2; fluides du groupe 1 sur demande	

Données mécaniques		
Poids [g]	383	
Matières	inox (1.4301/304); PC; PBT; PEI; FKM	
Matières en contact avec le fluide	acier (1.4104 / 430F); céramique; FKM	
Cycles de pression min.	50 millions	
Raccord process	flasque taraudage:G 1/4; taraudage:M6	
Orifice d'étranglement intégré	oui	

Afficheurs / éléments de service		
Indication	Unité d'affichage	3 x LED, vert
	état de commutation	2 x LED, jaune
	indication de fonction	affichage alphanumérique, 4 digits
	valeurs mesurées	affichage alphanumérique, 4 digits

Remarques		
Unité d'emballage	1 pièces	

### Raccordement électrique

Connecteur: 1 x M12; Contacts: doré

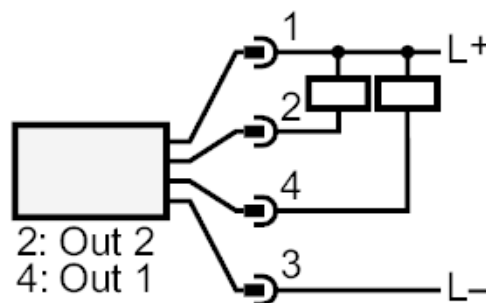
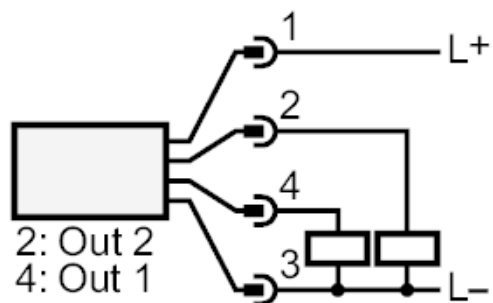


# PY7000



## Capteur de pression avec afficheur

PN-400-SGR14-KG /US/ IV



OUT1	sortie de commutation
OUT2	sortie de commutation
	Sortie de diagnostic