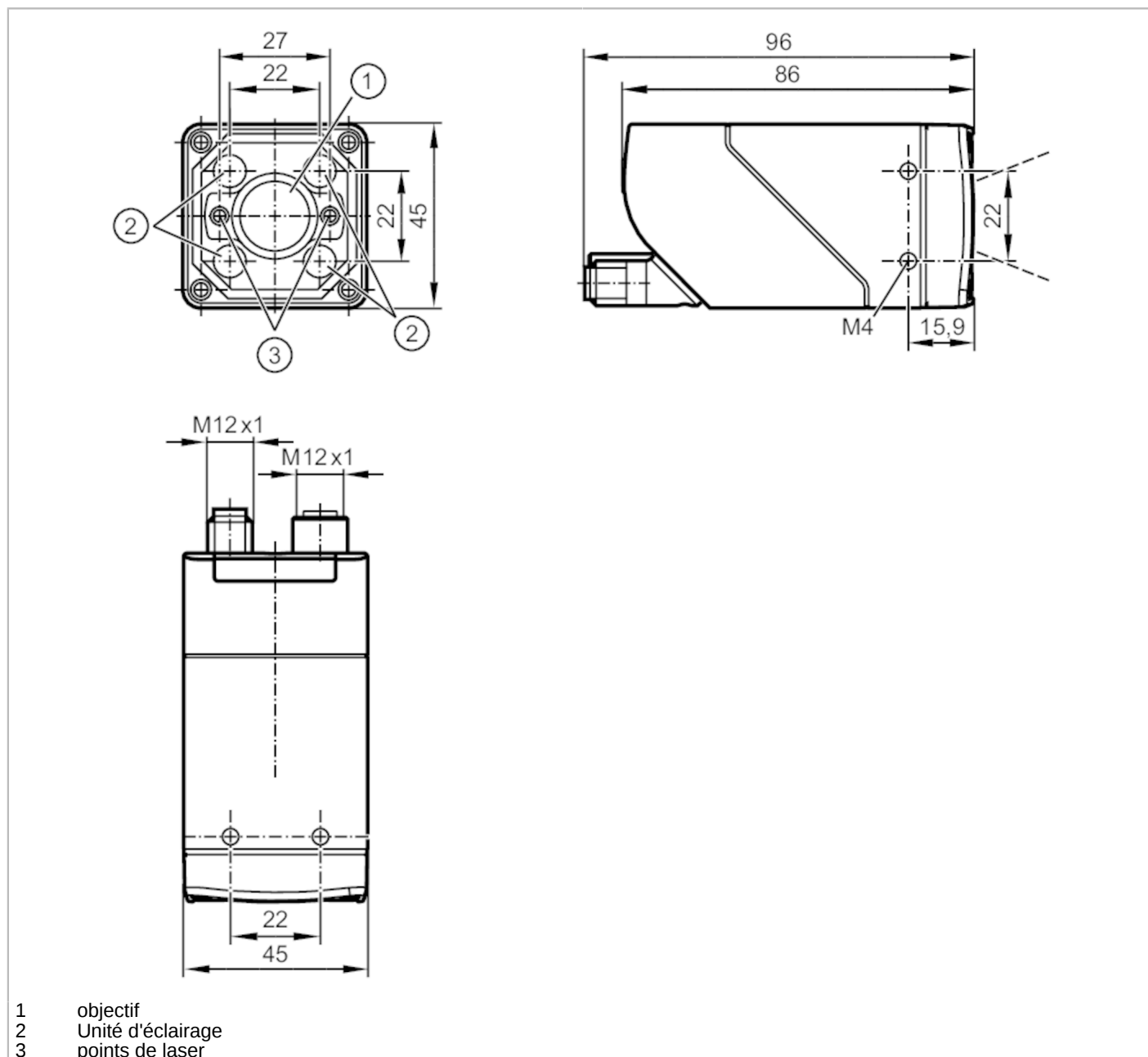


# O2I504



## Lecteurs de code 1D/2D

O2IRRDKG/E1/E2/EF/VF/TB/T



- 1 objectif
- 2 Unité d'éclairage
- 3 points de laser



Caractéristiques du produit	
Type de lumière	lumière rouge
Résolution [px]	1280 x 960
Taux de lecture max. [Hz]	40
Application	
Caractéristique spécifique	filtre de polarisation
Données électriques	
Tension d'alimentation [V]	18...30 DC
Consommation [mA]	< 320; (24V DC typique)
Consommation max. [mA]	800; (18V DC, avec sorties commutées, clé mémoire actif)



## Lecteurs de code 1D/2D

O2IRRDKG/E1/E2/EF/VF/TB/T

Classe de protection	III
Protection inversion de polarité	oui
Type de lumière	lumière rouge
Longueur d'onde [nm]	617
Détecteur d'images	détecteur d'images CMOS noir/blanc

## Entrées/sorties

Nombre des entrées et sorties	Nombre des entrées TOR: 1; Nombre des sorties TOR: 2
-------------------------------	--

## Entrées

Trigger	externe; 24 V PNP/NPN (IEC 61131-2 Typ 3); TCP/IP; EtherNet/IP; interne
Nombre des entrées TOR	1

## Sorties

Nombre total de sorties	2
Technologie	PNP/NPN; (paramétrage)
Nombre des sorties TOR	2; (configurable)
Fonction de sortie	configurable
Chute de tension max. sortie de commutation DC [V]	1
Courant max. par sortie [mA]	100
Protection courts-circuits	oui
Version protection courts-circuits	pulsé
Protection surcharges	oui

## Zone de détection

Taille du champ de vue [mm]	Portée de travail	champ de vue		
	200	38 x 29		
	300	58 x 43		
	500	96 x 72		
	1000	192 x 144		
Portée de travail [mm]	> 200			
Résolution [px]	1280 x 960			
Type d'objectif	téléobjectif			
Codes lisibles	Interleaved 2-of-5; Industrial 2-of-5; Code 39; Code 93; Code 128; Pharmacode; Codabar; EAN8; EAN8 Add-On 2; EAN8 Add-On 5; EAN13; EAN13 Add-On 2; EAN13 Add-On 5; UPC-A; UPC-A Add-On 2; UPC-A Add-On 5; UPC-E; UPC-E Add-On 2; UPC-E Add-On 5; GS1 DataBar Omnidirectional; GS1 DataBar Truncated; GS1 DataBar Stacked; GS1 DataBar Stacked Omnidirectional; GS1 DataBar Limited; GS1 DataBar Expanded; GS1 DataBar Expanded Stacked; GS1 - 128; MSI Barcode; ECC200; PDF-417; QR; Micro-QR; Aztec Code; GS1 ECC200; GS1 QR Code; GS1 Aztec Code			
Qualité du code basée sur			ISO / IEC 15415	
			ISO / IEC 15416	
			AIM DPM	
			ISO/IEC TR 29158	
			SEMI T10	
Caractères lisibles	Industrial; Document; OCR-A; OCR-B; Pharma; Semi; Universal; Dot Print			
Reconnaissance de texte	oui			
Filtre de polarisation	oui			

# O2I504



## Lecteurs de code 1D/2D

O2IRRDKG/E1/E2/EF/VF/TB/T

Lecture omnidirectionnelle		oui
Inclinaison max. par rapport au niveau d'image	[°]	45
Taux de lecture max.	[Hz]	40

### Logiciel / programmation

Possibilités de paramétrage	bouton apprentissage; via le PC avec ifm Vision Assistant
-----------------------------	---

### Interfaces

Interface de communication	Ethernet
Ethernet	
Nombre des interfaces Ethernet	1
Standard de transmission	10Base-T; 100Base-TX
Taux de transmission	10 MBit/s; 100 MBit/s
Protocole	TCP/IP; EtherNet/IP
Réglages usine	Adresse IP: 192.168.0.69 masque de sous-réseau: 255.255.255.0 (Class C) adresse IP passerelle: 192.168.0.201 adresse MAC: voir l'étiquette
Type d'utilisation	Paramétrage; transmission de données

### Conditions d'utilisation

Température ambiante	[°C]	-10...50
Température de stockage	[°C]	-40...70
Humidité relative de l'air max.	[%]	90; (sans condensation)
Altitude max. au-dessus du niveau de la mer	[m]	4000
Indice de protection		IP 65
Degré de pollution		3

### Tests / homologations

CEM	EN IEC 61000-6-4 émission	pour environnements industriels
	EN IEC 61000-6-2 immunité aux parasites	pour environnements industriels
Tenue aux chocs	EN 60068-2-27	50 g 11 ms / non répétitifs
	EN 60068-2-27	40 g 6 ms / répétitifs
Tenue aux vibrations	EN 60068-2-6	2 g (10 ... 150 Hz)
Classe de protection laser		1
Remarque protection laser	Attention:	lumière laser
	Classe laser:	1
		EN / IEC60825-1:2007
		EN / IEC60825-1:2014
		Conforme à la norme 21 CFR 1040.10, à l'exception de la conformité à la norme CEI 60825-1 Ed. 3, comme décrit dans le communiqué laser n° 56 du 8 mai 2019.
Sécurité photobiologique		groupe sans risque; (EN 62471)
Sécurité électrique	EN IEC 61010-2-201	alimentation électrique seulement via circuits TBTP

### Données mécaniques

Poids	[g]	603,5
-------	-----	-------

# O2I504



## Lecteurs de code 1D/2D

O2IRRDKG/E1/E2/EF/VF/TB/T

Type de montage	montage vissé; (perçage M4 x 7 mm)
Dimensions [mm]	45 x 45 x 96
Matières	boîtier: zamac protégé par pulvérisation; vitre avant: Gorillaglas; fenêtrage LED: PC; bouton-poussoir: POM
Matière des joints	FKM
Couple de serrage [Nm]	2,1

### Afficheurs / éléments de service

Indication	Fonction	2 x LED, vert
	Fonction	2 x LED, jaune
	Teach-Funktion	1 x LED, vert
	Teach-Funktion	1 x LED, jaune
Eléments de service	1 x	Teach-Taste

### Accessoires

Accessoires en option	programme utilisateur pour PC
	Accessoires de montage
	Câble adaptateur
	vitres de protection et de filtrage

### Remarques

Unité d'emballage	1 pièces
-------------------	----------

### Raccordement électrique

#### Raccordement électrique - Ethernet

Connecteur: 1 x M12; codage: D; Corps: inox; Joint d'étanchéité: FKM



1	TxD+
2	RxD+
3	TxD-
4	RxD-

# O2I504

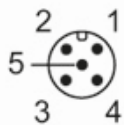


## Lecteurs de code 1D/2D

O2IRRDKG/E1/E2/EF/VF/TB/T

### Raccordement électrique - alimentation

Connecteur: 1 x M12; codage: A; Corps: inox



1	U+
2	entrée trigger
3	0 V
4	sortie de commutation 1 configurable
5	sortie de commutation 2 configurable / sortie trigger avec éclairage externe