

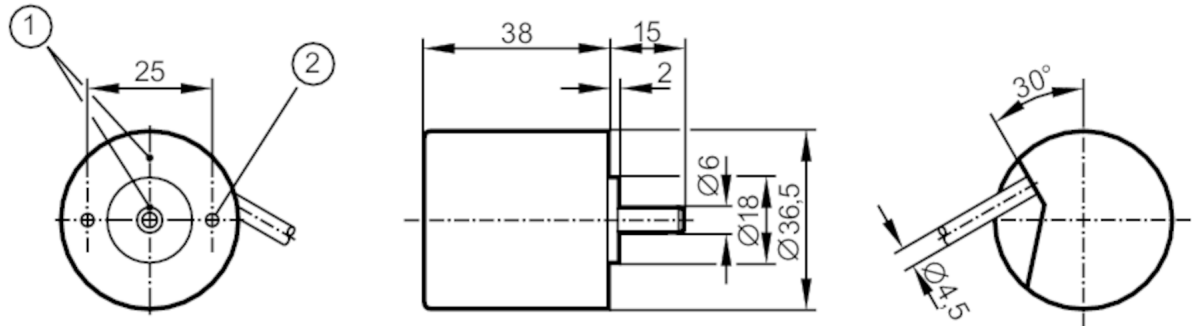
# RB6051



## Inkrementaler Drehgeber mit Vollwelle

RB-0020-I24/L2E

Nicht mehr lieferbarer Artikel – Archiveintrag



- 1 Position der Referenzmarke  
2 M3 Tiefe 5 mm



### Elektrische Daten

Betriebsspannung	[V]	10...30 DC
Stromaufnahme	[mA]	150

### Ausgänge

Elektrische Ausführung		HTL
Strombelastbarkeit je Ausgang	[mA]	50
Schaltfrequenz	[kHz]	160
Ausführung Kurzschlusschutz		< 60 s
Phasenversatz A und B	[°]	90

### Mess-/Einstellbereich

Auflösung		20 Striche
-----------	--	------------

### Umgebungsbedingungen

Umgebungstemperatur	[°C]	-20...70
Lagertemperatur	[°C]	-30...100
Max. zulässige relative Luftfeuchtigkeit	[%]	98
Schutzart		IP 66

### Zulassungen / Prüfungen

Schockfestigkeit		100 g (6 ms)
Vibrationsfestigkeit		10 g (55...2000 Hz)

# RB6051



## Inkrementaler Drehgeber mit Vollwelle

RB-0020-I24/L2E

Mechanische Daten	
Abmessungen [mm]	Ø 36,5 / L = 38
Werkstoffe	Aluminium
Max. Drehzahl mechanisch [U/min]	10000
Max. Anfangsdrehmoment [Nm]	1
Bezugstemperatur Drehmoment [°C]	20
Wellenausführung	Vollwelle
Wellendurchmesser [mm]	6
Wellenwerkstoff	1.4104 (Stahl)
Max. Wellenbelastung axial am Wellenende [N]	5
Max. Wellenbelastung radial am Wellenende [N]	10

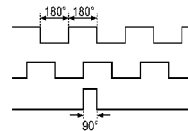
## Elektrischer Anschluss

Kabel: 2 m, PUR; radial, auch axial verwendbar

weiß / grün	0V
braun / grün	L+
braun	A
grün	0V A
grau	B
rosa	0V B
rot	0-Index
schwarz	0V 0-Index
violett	Störung invertiert
Schirm	Gehäuse

## Diagramme und Kurven

Impulsdiagramm



Ausgang A  
Ausgang B  
0-Index

Nicht mehr lieferbarer Artikel – Archiveintrag