

NS5001

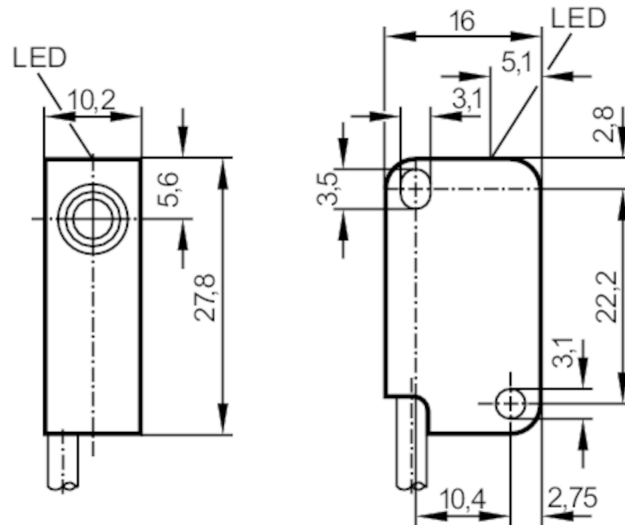


Detector inductivo NAMUR

IS-2002-N/0,7M

Este artículo ya no está disponible - ficha de archivo

Artículo alternativo: NS5003 Al seleccionar un artículo alternativo tenga en cuenta que los datos técnicos pueden variar. – Al seleccionar un artículo alternativo tenga en cuenta que los datos técnicos pueden variar.



Características del producto

Alimentación	NAMUR
Función de salida	normalmente cerrado
Alcance [mm]	2
Carcasa	rectangular
Dimensiones [mm]	28 x 10 x 16

Datos eléctricos

Conexión a amplificadores de conmutación	sí
Amplificadores de conmutación	conexión a amplificadores de conmutación NV0100, NV0200 o a otros amplificadores de conmutación homologados con los siguientes valores máximos: U = 16 V / I = 50 mA / P = 180 mW (T5) / P = 123 mW (T6)
Tensión nominal DC [V]	8,2; (1k Ω)
Tensión de conexión DC [V]	5...25
Consumo de corriente [mA]	< 1; (bloqueado; conductor: > 2,1)

Salidas

Alimentación	NAMUR
Función de salida	normalmente cerrado
Resistencia máx. del cable [Ω]	50
Frecuencia de conmutación DC [Hz]	800

Rango de detección

Alcance [mm]	2
--------------	---

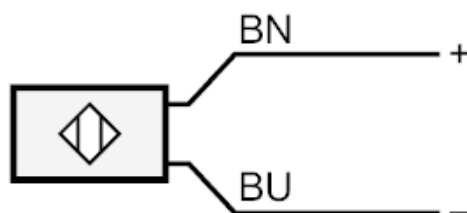
NS5001



Detector inductivo NAMUR

IS-2002-N/0,7M

Condiciones ambientales		
Temperatura ambiente	[°C]	-20...70
Grado de protección		IP 67
Homologaciones / pruebas		
Homologación		PTB-Zulassungs-Nr. Ex-00.E.2013; Gerätekenzeichnung: EEx ia IIC T5/T6
Resistencia a choques y vibraciones		30 g (11 ms) / 10-55 Hz (1 mm)
Parámetros de seguridad		
Capacidad propia máx.	[nF]	85
Inductancia propia máx.	[μH]	220
Datos mecánicos		
Carcasa		rectangular
Tipo de montaje		montaje enrasado
Dimensiones	[mm]	28 x 10 x 16
Materiales		PBT
Indicaciones / elementos de mando		
Indicación	Estado de conmutación	1 x LED, rojo
Notas		
Cantidad por pack		1 unid.
Conexión eléctrica		
Cable: 0,7 m, PVC; 2 x 0,14 mm ²		
Conexión		



Colores de los hilos :

BN = marrón

BU = azul

Este artículo ya no está disponible - ficha de archivo

Artículo alternativo: NS5003 Al seleccionar un artículo alternativo tenga en cuenta que los datos técnicos pueden variar. – Al seleccionar un artículo alternativo tenga en cuenta que los datos técnicos pueden variar.