



Die richtige Wahl für Ihren Einsatz. Füllstandsensoren von ifm.

Prozesssensoren



www.ifm.com/de/fuellstand

Systeme zur Füllstandüberwachung. Die optimale Lösung für jede Anforderung.

Grenzstanderfassung

Kontinuierliche Füllstandmessung

Noch mehr Auswahl?
Weitere Artikel
unter
www.ifm.com



**Impedanzspektroskopie
medienberührend**

Alternative zur Schwinggabel
Blendet Anhaftungen
und Schaum aus

**Kapazitiv
medienberührend**

Für Überlaufschutz und
Leckageüberwachung

**Kapazitiv
berührungslos**

Für die Detektion
durch nichtmetallische
Behälterwände

**Kapazitiv
medienberührend**

Für Anwendungen
an Hydraulik- und Kühl-
schmiermittel tanks

**Geführte
Mikrowelle
medienberührend**

Für industrielle
und hygienische
Anwendungen

**Hydrostatisch
medienberührend**

Für industrielle
und hygienische
Anwendungen
an Tanks und freien
Gewässern

**Ultraschall
berührungslos**

Für große Distanzen und
schwierige Oberflächen

**Optisch
berührungslos**

Für große Distanzen

Zubehör

Adapter für Füllstand-
sensoren in industriellen
und hygienischen
Anwendungen



	Sensor Typ	Max. Messbereich [cm]	Analogausgang	Schaltausgang	Zulassungen
LMT, LMC	-	-	✓	EHEDG, 3A, FDA EC1935, WHG ATEX	4 - 5
LI	-	-	✓	WHG	6 - 7
KG, KI, KQ	-	-	✓		8 - 9
LK, LT	73	✓	✓	WHG	10 - 11
LR	200	✓	✓	EHEDG, 3A, FDA EC1935, WHG	12 - 15
PG, PI, PA, PS, PN	-	✓	✓	EHEDG, 3A, FDA EC1935, ATEX	16 - 21
UGT	220	✓	✓		22 - 23
O1D	980	✓	✓		24 - 25
					26 - 27

Impedanzspektroskopie. Die Alternative zur Schwinggabel. Blendet Anhaftungen und Schaum aus.

Grenzstanderfassung medienberührend

Eindeutige Erfassung:
Ausblendung von Rückständen,
Spritzwasser oder Schaum.

Besser als Schwinggabel:
Keine mechanische Komponenten,
1:1 montage- und funktions-
kompatibel.

Sofort einsatzbereit:
Werksseitige Voreinstellungen
für die gängigsten Medien.

Anpassbar per IO-Link:
Mediyanpassung und -unter-
scheidung parametrierbar.

Mehr Transparenz:
Prozesswerte auslesen und so
die Applikation optimieren.

Hygienegerechtes Design:
V4A-Edelstahlgehäuse mit PEEK-
Sensorspitze. Varianten für
industrielle und hygienische
Anwendungen.

Füllstandsensor Typ LMC

Flexible Montage
durch lageunabhängigen Einbau.

Schock- und
vibrationsfest im
robusten Edel-
stahlgehäuse.

Schaltausgänge
antivalent.

Rückwärtige
Montage ermög-
licht verschiedene
Einbaulängen.



Prozess- anschluss	Einbaulänge [mm]	Bestell- Nr.	Bestell- Nr.
		Wasser	Öl
Einsatz			
G 1/2	10	LMC100	LMC110
G 1/2	21	LMC400	LMC410
1/2 NPT	34	LMC500	LMC510
1/2 NPT	40	LMC502	



Zubehör
Adapter
finden Sie auf
Seite 26 - 27



Für industrielle
Anwendungen



Für den Hygienebereich
und pastöse Medien



Rückwärtige
Montage
Bauform LMC.



**Füllstandsensoren
Typ LMT**

Flexible Montage
durch lageunabhängigen Einbau.

Schock- und
vibrationsfest im
robusten Edelstahlgehäuse.

Hygienezulassungen
EHEDG, 3A
und FDA.

Varianten als
Überfüllsicherung
nach WHG verfügbar.

Schaltausgänge
antivalent.



Prozess-anschluss	Einbaulänge [mm]	Bestell-Nr.	Bestell-Nr.	Bestell-Nr.
Zulassungen		Hygiene	WHG	ATEX
Voreingestellt auf wässrige Medien				
G 1/2	11	LMT100	LMT191	
G 1/2	38	LMT102	LMT192	
G 1/2	153	LMT104	LMT194	
G 1/2	253	LMT105	LMT195	
G 3/4	28	LMT202	LMT292	
G 1	38	LMT302	LMT392	
Voreingestellt auf Öle, Fette, Pulver				
G 1/2	11	LMT110		LMT01A
G 1/2	153			LMT03A
G 1/2	253			LMT04A
Voreingestellt auf zuckerhaltige Medien				
G 1/2	11	LMT121		

Kapazitiv. Für Überlaufschutz und Leckageüberwachung.

Grenzstanderfassung medienberührend



Schnell bereit:
Einfacher Einbauabgleich.

Flexibel:
Öffner- / Schließerfunktion
programmierbar.

Übersichtlich:
Gut sichtbare Anzeige
der Schaltpunkte.

Variabler Einsatz:
Einbaulängen von
132 bis 737 mm.

Zertifiziert:
Zulassung als Überfüllsicherung
oder Leckagesonde nach WHG.

Grenzstandsensoren Typ LI

Optimiert für den Einsatz in Hydrauliken und Kühlschmierstoffen.

Modulares Montagekonzept für flexiblen Einsatz.

Abgleich und Einstellung der Ausgangsfunktion mit nur einem Tastendruck.

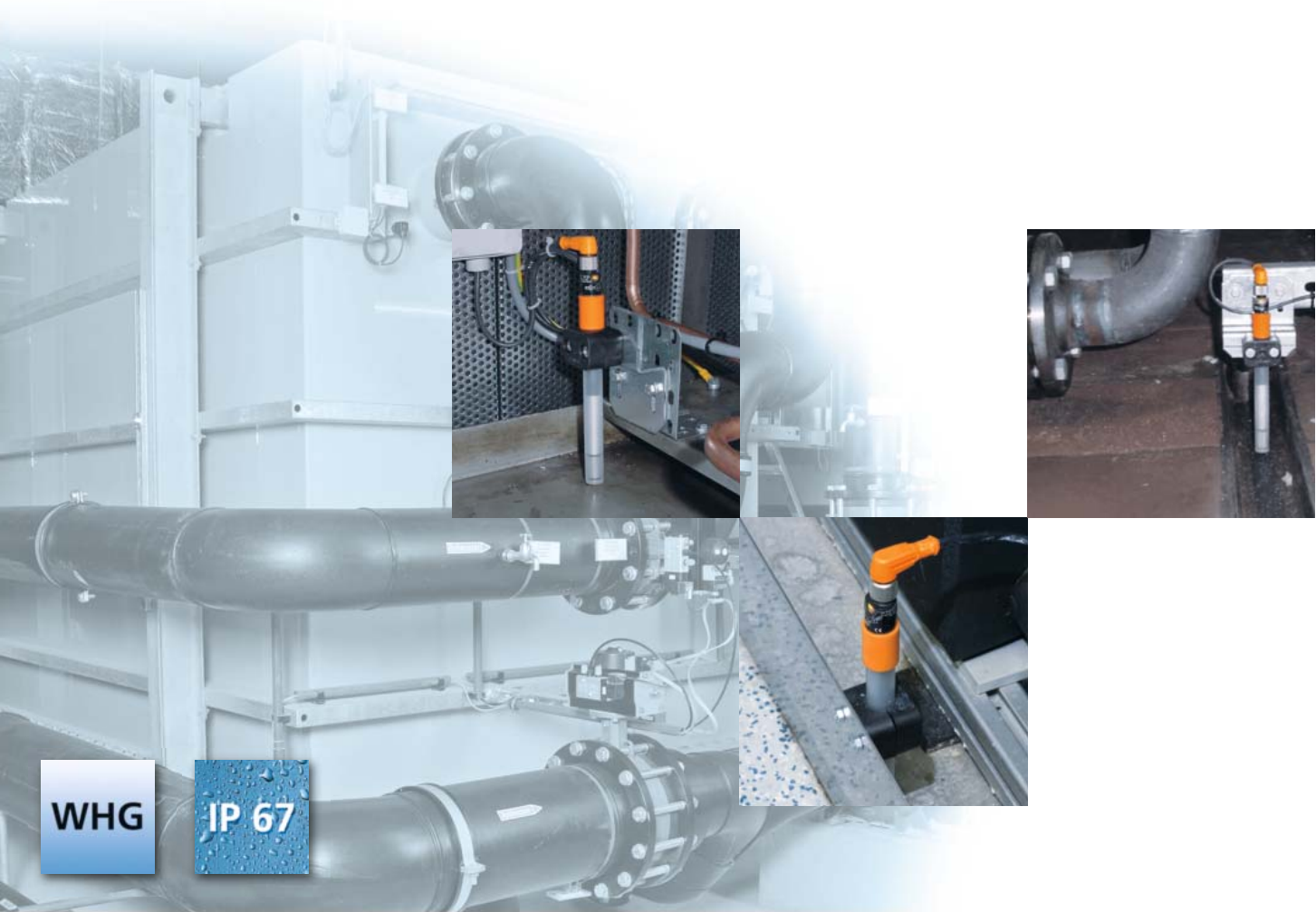


Stablänge [mm]	Temperatur Wasser [°C]	Temperatur Öl [°C]	Bestell- Nr.
1 Schaltausgang, Öffner / Schließer programmierbar			
132	0...35 (0...65) ¹⁾	0...65	LI5141
273	0...35 (0...65) ¹⁾	0...65	LI5142
481	0...35 (0...65) ¹⁾	0...65	LI5143
737	0...35 (0...65) ¹⁾	0...65	LI5144
1 Schaltausgang, Öffner			
Überfüllsicherung nach WHG			
132	0...35	0...65	LI2141
273	0...35	0...65	LI2142
481	0...35	0...65	LI2143
Leckagesonde nach WHG			
132	0...35	0...65	LI2241
273	0...35	0...65	LI2242
481	0...35	0...65	LI2243

¹⁾in Verbindung mit Klimarohr, siehe Zubehör Seite 27



Für industrielle
Anwendungen



WHG

IP 67

Jetzt bestellen?
0800 16 16 16 4 oder
im e-Shop unter
www.ifm.com



Zubehör
Adapter
finden Sie auf
Seite 26 - 27

Kapazitiv. Für die Detektion durch nichtmetallische Behälterwände.

Grenzstanderfassung berührungslos



Komfortabel:

Viele Funktionen wie binärer Schaltausgang, Zeitfunktionen als Ausgang, Dämpfungsfunktion sowie Öffner- / Schließer- und Fensterfunktion.

Kommunikativ:

Prozesswerte, Parametrierungsdaten und Diagnoseinformationen lassen sich per IO-Link übertragen und auswerten.

Einfach:

Parametrierung per IO-Link vor dem Einbau, alternativ auch per Tasten am Sensor selbst.

Kopierbar:

Einfache Parametrierung vieler Sensoren per „Copy & Paste“ in der Software LR DEVICE oder per Memory-Plug.

Perfekt:

Schaltpunkteinstellung genial einfach dank LED-Signalanzeige.

Grenzstandsensor Typ KG / KI

Kapazitive Sensoren in Zylinderbauform M18 und M30.

Schutzart IP 65 bis IP 69K.

Hohe Medientemperatur bis 110 °C.

EMV-Festigkeit bis 30.000 V.

12-stellige Signalanzeige für optimale Schaltpunkteinstellung (KG / KI6000).



Schaltabstand [mm]	Anschluss	Einstellung	Bestell-Nr.	Bestell-Nr.	Bestell-Nr.
DC PNP			Öffner	Schließer	programmierbar
Gehäuse M18 Kunststoff					
0,5...40 nb	Stecker M12	Signalanzeige			KG6000
8 nb	Kabel	Teach-Taste			KG5069 ¹⁾
12 nb	Stecker M12	Teach-Taste			KG5066
0,5...30 nb	Kabel	Potentiometer	KG5301	KG5303	
0,5...30 nb	Stecker M12	Potentiometer	KG5307	KG5309	
Gehäuse M30 Kunststoff					
0,5...40 nb	Stecker M12	Signalanzeige			KI6000
20 nb	Stecker M12	Teach-Taste			KI5083
0,5...40 nb	Kabel	Potentiometer	KI5301	KI5303	
0,5...40 nb	Stecker M12	Potentiometer	KI5307	KI5309	
Gehäuse M30 Metall					
8 b	Stecker M12	Teach-Taste			KI5085
15 nb	Stecker M12	Teach-Taste			KI5087

¹⁾Gehäuse PP weiß
b: bündiger Einbau nb: nicht bündiger Einbau



Für industrielle
Anwendungen



**Grenzstandsensor
Typ KQ**

Kapazitive
Sensoren in
kleiner Kunststoff-
Quaderbauform.

Einfache Montage
mittels Einbau-
adapter und Befestigungs-
bändern.



12-stellige Signal-
anzeige für opti-
male Schaltung-
einstellung
(KG / KI6000).

Schaltabstand [mm]	Anschluss	Bestell- Nr.
DC PNP		
12 nb	Kabel 2 m	KQ6002
12 nb	Kabelstecker M8	KQ6004
12 nb	Kabelstecker M12	KQ6005
12 nb	Kabel 2 m	KQ5100
12 nb	Kabelstecker M12	KQ5101
12 nb	Kabelstecker M8	KQ5102

Kapazitiv. Für Anwendungen an Hydraulik- und Kühlschmiermitteltanks.

Kontinuierliche Füllstandmessung medienberührend



Professionell:

Für den industriellen Einsatz in wasser- oder ölbasierenden Medien.

Vielfältig:

Varianten mit 2 bzw. 4 Schaltausgängen oder Analogausgang 4...20 mA / 0...10 V.

Sicher:

Typ LK12 mit Zulassung als Überfüllsicherung nach WHG.

Kombiniert:

Typ LT für die Überwachung von Füllstand und Temperatur.

Flexibel:

Variable Einbaulängen dank Klemmverschraubung.

Füllstandsensor Typ LK

Anzeige und Bedienung direkt am Gerät oder via IO-Link¹⁾.

Optional mit Analogausgang oder bis zu vier Schaltausgängen.

Geeignet für Ölttemperaturen bis 70 °C.

Varianten nach WHG wählbar.

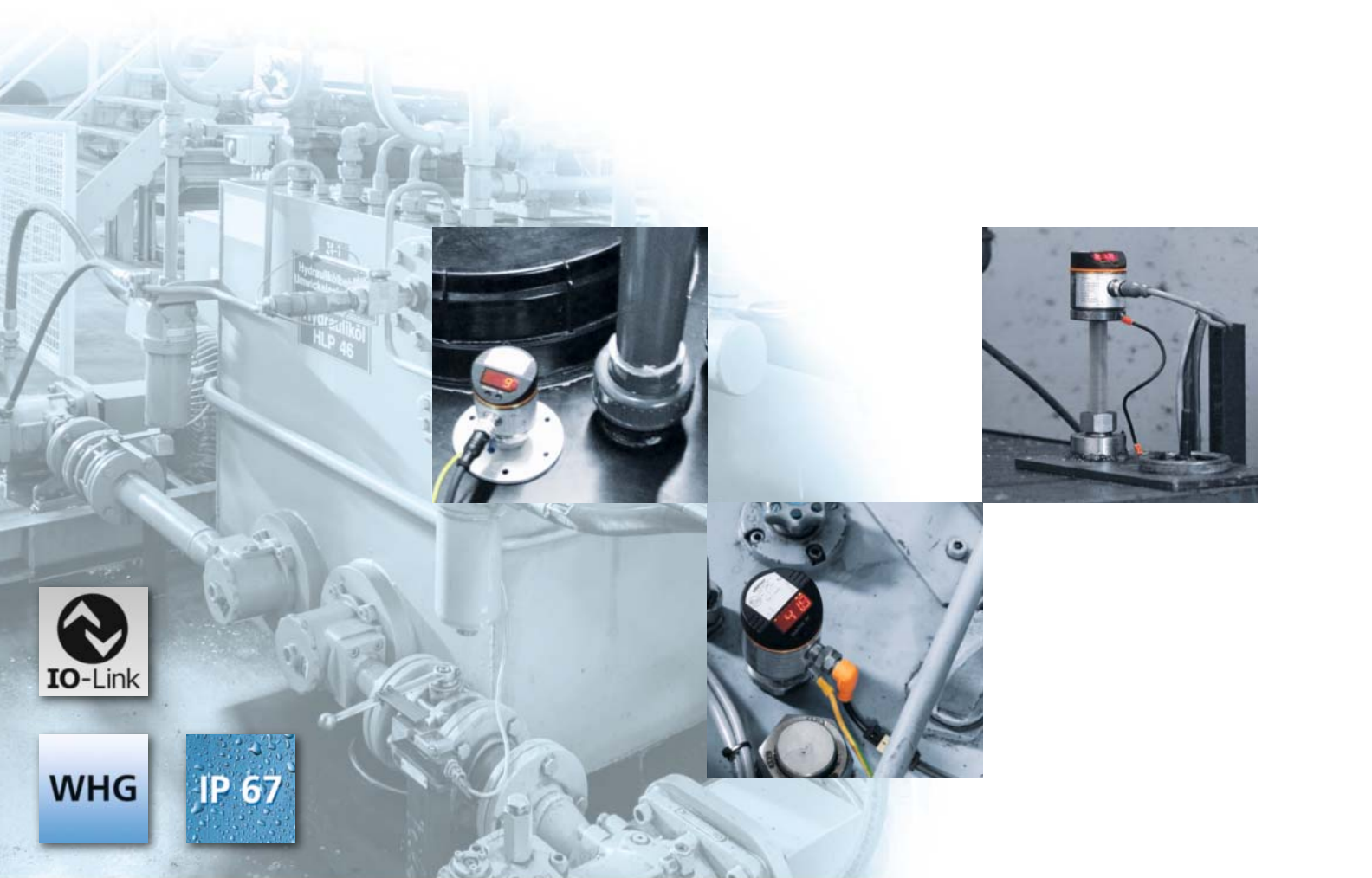


¹⁾IO-Link verfügbar ab 3. Quartal 2017

Stablänge [mm]	Ausführung	Bestell- Nr.
2 Schaltausgänge		
264		LK1022
472		LK1023
728		LK1024
264	Automatische Medienerkennung	LK7022
472		LK7023
728		LK7024
264	WHG	LK1222
472		LK1223
728		LK1224
1 Schaltausgang und 1 Analogausgang 4...20 mA, 0...10 V		
264		LK3122
472		LK3123
728		LK3124
4 Schaltausgänge		
264		LK8122
472		LK8123
728		LK8124



Für industrielle
Anwendungen



**Füllstandsensoren
Typ LT**

Anzeige und
Bedienung direkt
am Gerät oder via
IO-Link¹⁾.

Geeignet für
wasser- und öl-
basierende
Medien.

Geeignet für
Öltemperaturen
bis 70 °C.

Für Füllstand und
Temperatur.



¹⁾IO-Link verfügbar
ab 3. Quartal 2017

Stablänge [mm]	Ausführung	Bestell- Nr.
4 Schaltausgänge für Füllstand und Temperatur		
264	2 Schaltausgänge Füllstand	LT8022
472	2 Schaltausgänge Füllstand	LT8023
728	2 Schaltausgänge Temperatur ²⁾	LT8024
1 Analogausgang, 1 Schaltausgang		
264	1 Analogausgang Füllstand ²⁾	LT3022
472	1 Analogausgang Füllstand ²⁾	LT3023
728	1 Schaltausgang Temperatur ²⁾	LT3024

²⁾Füllstand / Temperatur umschaltbar



Zubehör
Adapter
finden Sie auf
Seite 26 - 27

Geführte Mikrowelle. Für industrielle und hygienische Anwendungen.

Kontinuierliche Füllstandmessung medienberührend



Vielseitig:
Modulares Sondenkonzept,
flexibel einsetzbar.

Variabel:
Sondenstäbe frei kürzbar.

Zuverlässig:
Messprinzip unabhängig
gegenüber Temperatureinflüssen.

Optionale Ausgänge:
Varianten mit zwei bzw. vier
Schaltausgängen oder Analog-
ausgang 4...20 mA / 0...10 V.

Wählbar:
Ausführungen mit und
ohne Anzeige.

Füllstandsensor Typ LR

Anzeige und Be-
dienung am Gerät
oder per IO-Link.

Optional mit Ana-
logausgang oder
bis zu 4 Schaltaus-
gängen.

Stablängen
10...200 cm frei
wählbar.

Varianten nach
WHG verfügbar.



Prozessanschluss	Bestell- Nr.
2 Schaltausgänge oder 1 Schaltausgang und 1 Analogausgang 4...20 mA	
G 3/4 A	LR2050
3/4" NPT	LR2350
1 Schaltausgang und 1 Analogausgang 4...20 mA oder 0...10 V	
G 3/4 A	LR3000
3/4" NPT	LR3300

Füllstandtrans- mitter Typ LR

Für den indus-
triellen Einsatz.
Analogausgang
skalierbar
4...20 mA / 0...10 V.
Schutzart IP 69K.
Einfach einstellbar
per IO-Link.



Prozessanschluss	Bestell- Nr.
2 Schaltausgänge	
G 3/4 A	LR7000
3/4" NPT	LR7300
4 Schaltausgänge	
G 3/4 A	LR8000
3/4" NPT	LR8300
4 Schaltausgänge / WHG	
G 3/4 A	LR8010 ¹⁾

¹⁾nur in Verbindung mit Stab und Koaxialrohr
siehe Seite 14

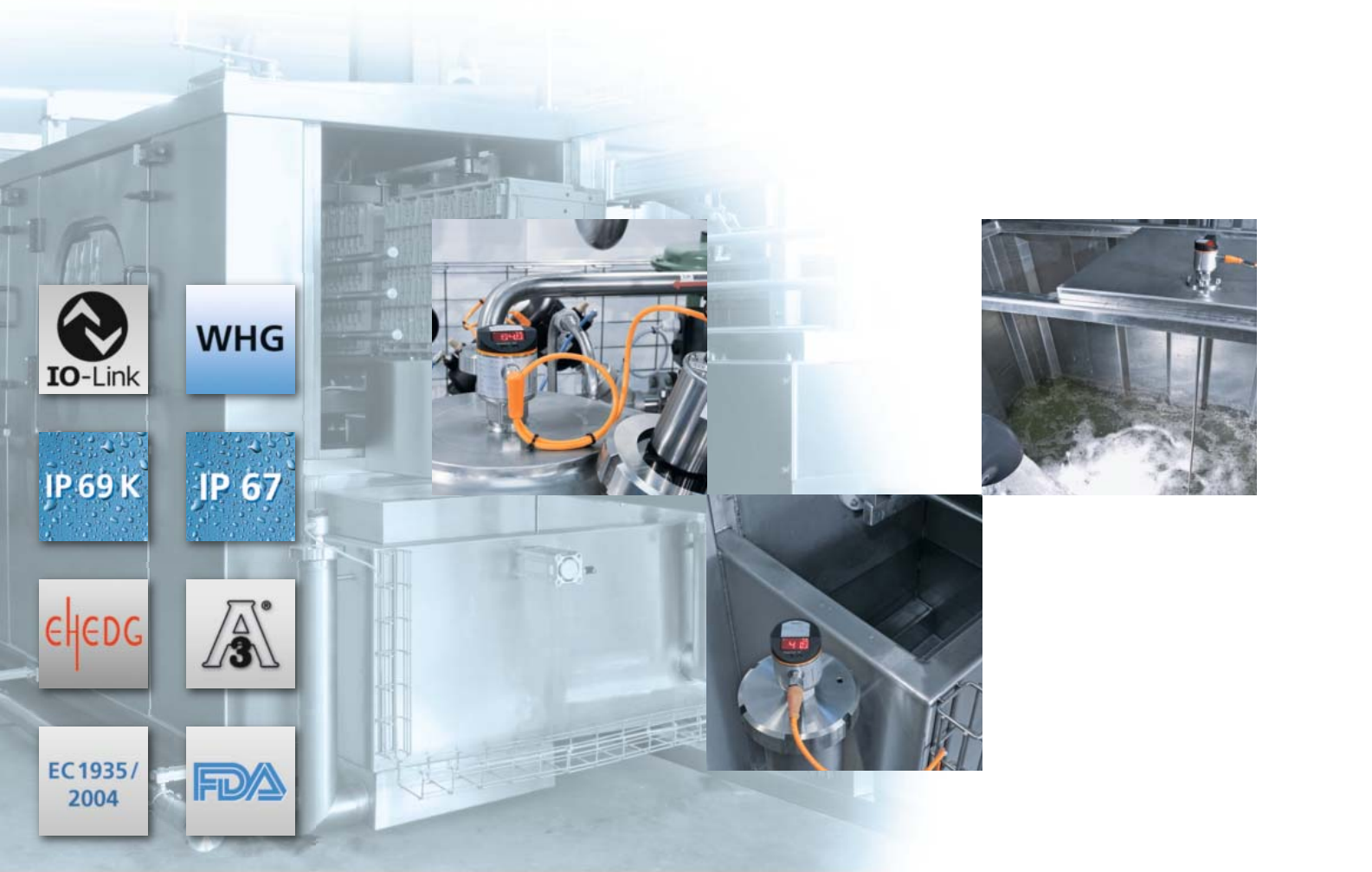
Prozessanschluss	Bestell- Nr.
1 Analogausgang 4...20 mA oder 0...10 V	
G 3/4 A	LR9020



Für industrielle
Anwendungen



Für den Hygienebereich
und pastöse Medien



**Hygienischer
Füllstandsensor
Typ LR27**

Anzeige und Be-
dienung am Gerät
oder per IO-Link.
Mediumtempera-
tur -40...150 °C.
Druckfest bis
40 bar.
Stablängen von
15...200 cm frei
wählbar.



Prozessanschluss	Bestell- Nr.
2 Schaltausgänge oder 1 Schaltausgang und 1 Analogausgang 4...20 mA	
Aseptoflex Vario G1	LR2750



Zubehör
Sondenstäbe
und Koaxialrohre
finden Sie auf
Seite 14 - 15



Zubehör
Adapter
finden Sie auf
Seite 26 - 27

Geführte Mikrowelle. Sondenstäbe und Koaxialrohre.

Kontinuierliche Füllstandmessung medienberührend

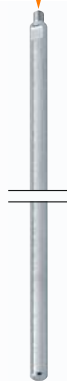
**Füllstand-
sensor
3/4" NPT
Typ LR3300
Typ LR7300
Typ LR8300
Typ LR2350**



**Füllstand-
sensor
G 3/4 A
Typ LR2050
Typ LR3000
Typ LR7000
Typ LR8000
Typ LR8010¹⁾
Typ LR9020**



**Sondenstäbe für
Füllstandsensoren
LR mit 3/4" NPT
oder G 3/4 A,
industrieller
Einsatz
Werkstoff
V4A (1.4404 / 316L)**



¹⁾nur in Verbindung
mit Stab und
Koaxialrohr



Länge [mm]	Bestell- Nr.
150	E43225
210	E43351
240	E43203
265	E43352
300	E43226
450	E43204
500	E43227

**Koaxialrohre für
Füllstandsensoren
LR mit G 3/4 A,
industrieller
Einsatz
Werkstoff
V2A (1.4301 / 304)**



Prozess- anschluss	Länge [mm]	Bestell- Nr.
G 3/4	150	E43230
	210	E43354
	240	E43211
	265	E43355
	300	E43228
	450	E43212
	500	E43229
	700	E43213
	800	E43336
	1000	E43214
	1200	E43215
G 3/4	1400	E43216
	1600	E43217
	2000	E43356 ²⁾
	450, ohne Bohrung	E43320
G 3/4	700, geschlitzt	E43333
	1200, geschlitzt	E43334

²⁾nur für Sensor Typ LR2050



Für industrielle
Anwendungen



Für den Hygienebereich
und pastöse Medien



Hygienischer
Füllstand-
sensor
Typ LR2750



Sondenstäbe für
Füllstandsensor
LR2750,
hygienisch
Werkstoff
V4A (1.4404 / 316L)



Länge [mm]	Bestell-Nr.
700	E43205
800	E43337
1000	E43207
1200	E43208
1400	E43209
1600	E43210
2000	E43353 ²⁾

Länge [mm]	Bestell-Nr.
150	E43345
300	E43346
500	E43340
700	E43347
1000	E43341
1500	E43348
2000	E43342

²⁾nur für Sensor Typ LR2050



Prozess-anschluss	Länge [mm]	Bestell-Nr.
3/4" NPT	240	E43377
	450	E43218
	700	E43219
	1000	E43220
	1200	E43223
	1400	E43224
	1600	E43221
	2000	E43378

Eine große Auswahl
an weiterem Zubehör
finden Sie unter
www.ifm.com



Zubehör
Adapter
finden Sie auf
Seite 26 - 27

Hydrostatisch. Für industrielle Anwendungen an Tanks und freien Gewässern.

Kontinuierliche Füllstandmessung medienberührend

Robust:

Überlastfeste Messprinzipien mit guter Langzeitstabilität.

Kompakt:

Drucktransmitter ohne Display mit Analogausgang.

Präzise:

Keramisch-kapazitive und piezoresistive Messzellen.



Drucksensor Typ PA

2-Leiter Druck-
transmitter.

Keramisch-
kapazitive
Messzelle.



Prozess- anschluss	Messbereich Relativdruck [mbar]	Bestell- Nr.
Analogausgang 4...20 mA		
G 1/4 I	0...1000	PA3027
G 1/4 I	0...250	PA3028
G 1/4 A	0...250	PA3528
G 1/4 A	0...100	PA3589
Analogausgang 0...10 V		
G 1/4 I	0...1000	PA9027
G 1/4 I	0...250	PA9028

Jetzt bestellen?
0800 16 16 16 4
oder unter
www.ifm.com



Für industrielle
Anwendungen



**Tauchsonde
Typ PS**

PUR- oder FEP-
Kabel für hohe
Medienbeständig-
keit.

Version mit ATEX-
Zulassung für
Gruppe I Kat. M1
und Gruppe II
Kat. 1G und 1D.

Druckausgleich
über innenbe-
lüftetes Kabel.



**Zubehör
Adapter
finden Sie auf
Seite 26 - 27**

Messbereich Relativdruck [mbar]	Kabel [m]	Bestell- Nr.
Für Standardanwendungen, Zulassung CE		
0...1000	PUR, 30	PS3617
0...1000	PUR, 15	PS3417
0...600	PUR, 30	PS3607
0...600	PUR, 15	PS3427
0...600	PUR, 10	PS3407
0...250	PUR, 5	PS3208
Für hohe Medienbeständigkeit, Zulassung CE		
0...1000	FEP, 30	PS4607
0...1000	FEP, 15	PS4417
0...600	FEP, 20	PS4506
0...600	FEP, 10	PS4407
0...250	FEP, 10	PS4408
0...250	FEP, 5	PS4208
Für den Ex-Bereich, Zulassung CE, Ex, GL		
0...1000	FEP, 15	PS317A
0...600	FEP, 10	PS307A
0...250	FEP, 5	PS308A

Hydrostatisch. Für industrielle Anwendungen an Tanks und freien Gewässern.

Kontinuierliche Füllstandmessung medienberührend



Robust:

Überlastfeste Messprinzipien mit guter Langzeitstabilität.

Schnell eingestellt:

Komfortable 3-Tastenbedienung nach VDMA-Standard (Typ PN).

Eindeutig:

Große Zeigeranzeige mit LED-Kranz (Typ PG).

Präzise:

Keramisch-kapazitive und piezoresistive Messzellen.

Drucksensor Typ PN

Programmierbares
2-Farb-Display,
gut sichtbare
Schaltpunkt-LEDs.

Verdrehbarer
Prozessanschluss.

3-Tastenbe-
dienung mit
erhabenen Tasten.

IO-Link.



Prozess-anschluss	Werkseinstellung Messbereich Relativdruck [mbar]	Bestell- Nr.	Werkseinstellung Messbereich Relativdruck [mbar]	Bestell- Nr.
2 Schaltausgänge			1 Schaltausgang und 1 Analogausgang 4...20 mA / 0...10 V	
G 1/4 I	0...1000	PN7097	0...1000	PN3097
G 1/4 A	0...1000	PN7597	0...1000	PN3597
2 Schaltausgänge oder 1 Schaltausgang und 1 Analogausgang 4...20 mA / 0...10 V, skalierbar				
G 1/4 I	0...1000	PN2097	0...250	PN2098
G 1/4 A	0...1000	PN2597	0...250	PN2598
G 1/4 I	-500...500	PN2169		
G 1/4 A	-500...500	PN2569		



Für industrielle
Anwendungen



IP 69 K

IP 67

**Drucksensor
Typ PG**

Optimale Ablesbarkeit durch elektronische Zeigeranzeige.

Verdrehbares Display.

Anzeige des Trends oder der Minimal- und Maximalwerte.



Prozessanschluss	Werkseinstellung Messbereich Relativdruck [mbar]	Bestell-Nr.
1 Schaltausgang und 1 Analogausgang 4...20 mA / 20...4 mA, skalierbar		
G 1/2 A	0...1000	PG2457
G 1/2 A	0...250	PG2458
G 1/2 A	0...100	PG2489



Zubehör
Adapter
finden Sie auf
Seite 26 - 27

Hydrostatisch. Für hygienische Anwendungen an großen Tanks.

Kontinuierliche Füllstandmessung medienberührend



Hygienisch:
Dichtigkeit, Materialien und Zulassungen entsprechen hygienischen Anforderungen.

Robust:
Überlastfeste keramisch-kapazitive Messzellen mit guter Langzeitstabilität.

Vielseitig:
Variable Prozessanschlüsse.

Präzise:
Hohe Gesamtgenauigkeit (0,2 %).

CIP/SIP geeignet:
Hohe Temperaturbeständigkeit und elektronische Temperaturkompensation.

Drucksensor Typ PG

Optimale Ablesbarkeit durch elektronische Zeigeranzeige.

Verdrehbares Display.

Anzeige des Trends oder der Minimal- und Maximalwerte.



Drucktransmitter Typ PM

Programmierbarer Analogausgang.

Kostenloses Werkzertifikat zum Download bereit.

Genauigkeit 0,2 %.

IO-Link.



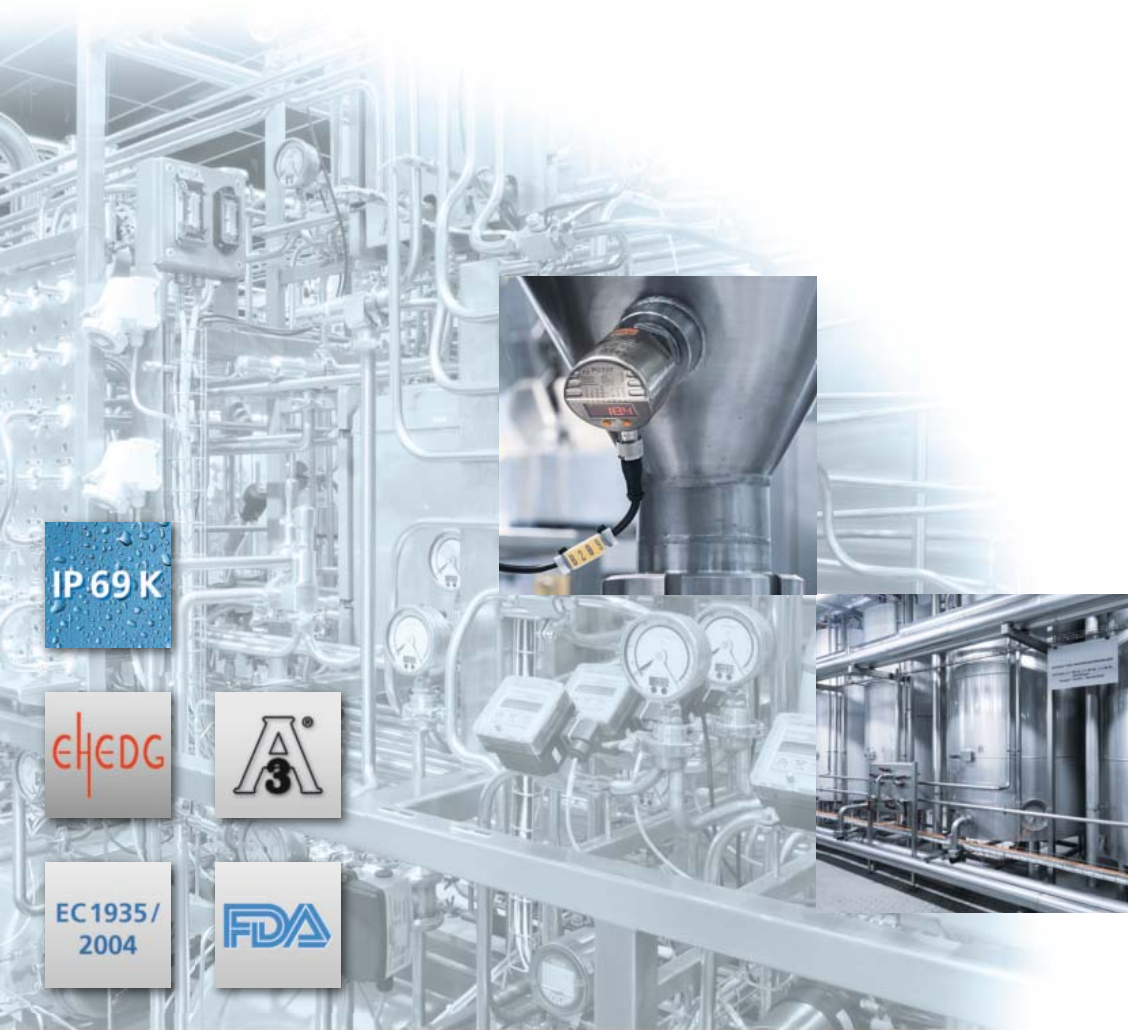
Werkseinstellung Messbereich Relativdruck [mbar]	Prozessanschluss	
	G1 A Aseptoflex Vario Bestell-Nr.	G1 A Dichtkonus Bestell-Nr.
1 Schaltausgang und 1 Analogausgang 4...20 mA / 20...4 mA, skalierbar		
0...100	PG2789	PG2889
0...250	PG2798	PG2898
0...1000	PG2797	PG2897
-1000...1000	PG2799	PG2899

Werkseinstellung Messbereich Relativdruck [mbar]	Prozessanschluss	
	G1 A Aseptoflex Vario Bestell-Nr.	G1 A Dichtkonus Bestell-Nr.
Analogausgang 4...20 mA, skalierbar		
0...1600	PM1717	PM1617
-1000...1000	PM1709	PM1609
0...1000	PM1707	PM1607
0...250	PM1708	PM1608
0...100	PM1789	PM1689

Lieferbar ab September 2017



Für den Hygienebereich
und pastöse Medien



IP 69 K

eHEDG

A³

EC 1935 /
2004

FDA

**Drucksensor
Typ PI**

Programmierbarer
Analogausgang im
2-Leiter-Betrieb.
Zusätzlicher
Schaltausgang im
3-/4-Leiter-Betrieb.
IO-Link.



Werkseinstellung Messbereich Relativdruck [mbar]	Prozessanschluss	
	G1 A Aseptoflex Vario Bestell-Nr.	G1 A Dichtkonus Bestell-Nr.
1 Schaltausgang und 1 Analogausgang 4...20 mA / 20...4 mA		
0...100	PI2789	PI2889
0...250	PI2798	PI2898
0...1000	PI2797	PI2897
-1000...1000	PI2799	PI2899
0...1600	PI2717	PI2817



Zubehör
Adapter
finden Sie auf
Seite 26 - 27

Ultraschall. Für große Distanzen und schwierige Oberflächen.

Kontinuierliche Füllstandmessung berührungslos

Präzise:

Genau und kontinuierliche Füllstandmessung z. B. von Schüttgütern.

Robust:

Edelstahlgehäuse für anspruchsvolle Applikationen.

Einfach:

Parametrierung per Teach-Taste, Leitungs-Teach oder IO-Link.

Flexibel:

Öffner- / Schließfunktion programmierbar.

Vielfältig:

Varianten mit zwei Schaltausgängen oder Schalt- und Analogausgängen 4...20 mA / 0...10 V.

Ultraschallsensor Typ UGT

Ultraschallsensoren in Zylinderbauform M18.

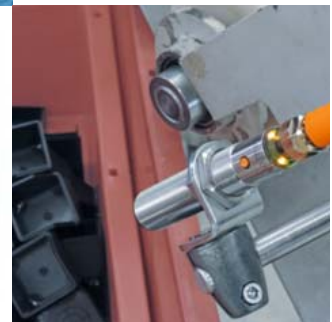


Baulänge [mm]	Max. Reichweite [mm]	Einstellung über	Bestell-Nr.	Bestell-Nr.
Schaltausgang			PNP	NPN
60	300	Leitung	UGT500	UGT521
60	800	Leitung	UGT503	UGT522
60	1200	Leitung	UGT506	UGT523
Analogausgang			4...20 mA	0...10 V
60	300	Leitung	UGT501	UGT502
60	800	Leitung	UGT504	UGT505
60	1200	Leitung	UGT507	UGT508
2 Schaltausgänge			PNP	NPN
98	1600	Taste, IO-Link ¹⁾	UGT509	UGT515
98	2200	Taste, IO-Link ¹⁾	UGT512	UGT518
1 Schaltausgang PNP, 1 Analogausgang			4...20 mA	0...10 V
98	1600	Taste, IO-Link	UGT510	UGT511
98	2200	Taste, IO-Link	UGT513	UGT514
1 Schaltausgang NPN, 1 Analogausgang			4...20 mA	0...10 V
98	1600	Taste	UGT516	UGT517
98	2200	Taste	UGT519	UGT520

¹⁾IO-Link nicht für NPN-Ausführung



Für industrielle
Anwendungen



**Ultraschallsensor
Typ UGT**

Ultraschall-
sensoren in Bau-
form M18 Cube.



Max. Reichweite [mm]	Einstellung über	Bestell-Nr.	Bestell-Nr.
1 Schaltausgang PNP, 1 Analogausgang		4...20 mA	0...10 V
300	Taste	UGT580	UGT581
800	Taste	UGT582	UGT583
1200	Taste	UGT584	UGT585
1 Schaltausgang NPN, 1 Analogausgang		4...20 mA	0...10 V
300	Taste	UGT586	UGT587
800	Taste	UGT588	UGT589
1200	Taste	UGT590	UGT591

Varianten in
Kunststoffausführung
unter
www.ifm.com

Optisch. Für große Distanzen.

Kontinuierliche Füllstandmessung berührungslos



Weiteste Entfernung:
Optische Niveauerfassung von Schüttgütern und nichttransparenten Flüssigkeiten, für Füllhöhen bis 9,8 m.

Komfortabel:
Skalierbarer Erfassungsbereich mit Fensterfunktion.

Zuverlässige Erfassung:
Einsetzbar in Applikationen mit Hintergrundausbldung.

Flexible Montage:
Umfangreiches Programm an Befestigungskomponenten.

Optischer Abstandssensor mit Lichtlaufzeitmessung Typ O1D

Fremdlichtrobust bis 100.000 lux.
2 Schaltausgänge, davon ein Ausgang als Analogausgang parametrierbar.
4-stellige alpha-numerische Anzeige.

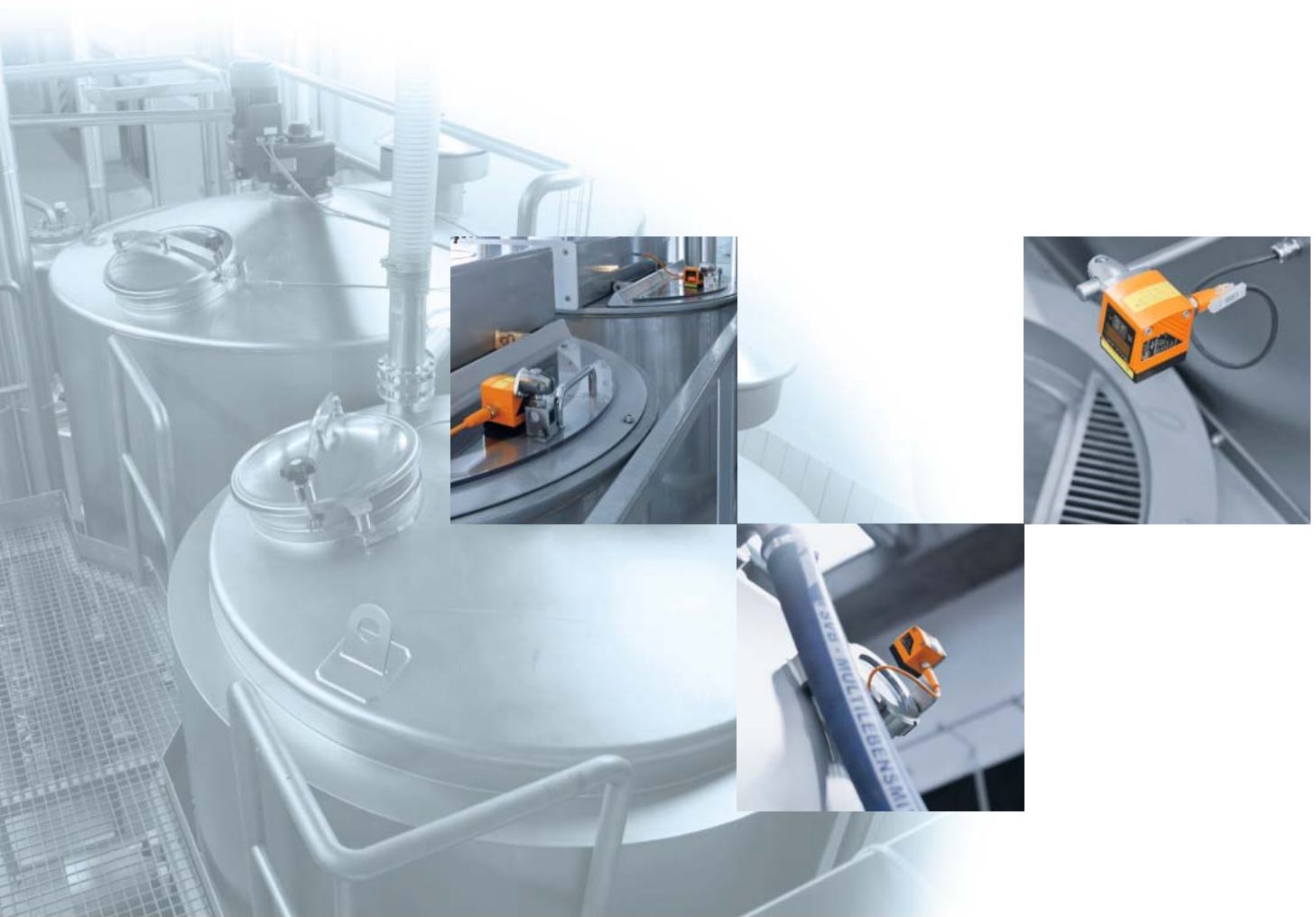


Messbereich [m]	Anschluss	Lichtfleckdurchmesser [mm]	Bestell-Nr.
2 Schaltausgänge oder 1 Schaltausgang und 1 Analogausgang 4...20 mA / 0...10 V, skalierbar			
0,2...9,8	Steckverbindung M12	< 15 x 15	O1D300

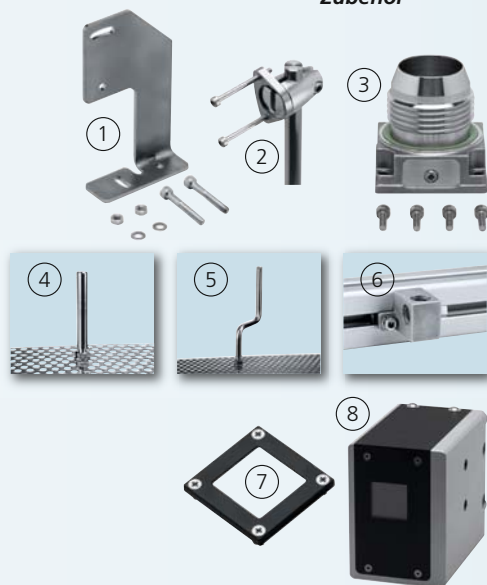
Jetzt bestellen?
0800 16 16 16 4
oder unter
www.ifm.com



Für industrielle
Anwendungen



Zubehör



Nr.	Ausführung	Bestell-Nr.
Montagezubehör		
①	Befestigungswinkel V4A (1.4404)	E21120
②	Montageset Klemmzylindermontage Rundprofil Ø 12 mm	E2D101
③	Einbauadapter mit Prozessanschluss G1 A	E21224
④	Rundprofil, 100 mm, Ø 12 mm, Gewinde M10, Edelstahl	E20938
⑤	Rundprofil, 200 mm, Ø 12 mm, Gewinde M10, Edelstahl	E20940
⑥	Cube zur Befestigung an einem Aluprofil, Gewinde M10, Edelstahl	E20951
Geräteschutz		
⑦	Abdeckscheibe Frontscheibe Glas	E21171
⑦	Abdeckscheibe Frontscheibe PMMA	E21133
⑧	Kühlgehäuse	E21248

Zubehör. Adapter für Füllstandsensoren in industriellen und hygienischen Anwendungen.

Adapter G 1/2 für Bauform LMT



Nr.	Prozessanschluss	Bestell-Nr.	Bestell-Nr. mit Leckagebohrung
Montageadapter für industrielle und hygienische Anwendungen			
①	Clamp 1 - 1,5"	E33401	E43311
	Clamp 2"	E33402	E43312
②	Milchrohr DN25	E43304	-
	Milchrohr DN40	E43305	-
③	Varivent Form F DN25, D = 50	E43306	-
	Varivent Form N DN40...150, D = 68	E43307	-
④	Einschraubadapter G 3/4	E43302	-
	Einschraubadapter G 1	E43303	-
④	Einschraubadapter 3/4" NPT	E43313	-
⑤	Rohrverschraubung DN25 SMS	E33430	-
	Rohrverschraubung DN50 SMS	-	E33444
	Verschlussstopfen G 1/2	E43308	-
Einschweißadapter für industrielle und hygienische Anwendungen			
⑥	Kragen G 1/2 Ø 45 mm	E30056	E43315
⑦	Kugel G 1/2 Ø 35 mm	E30055	-
⑧	Für Behälter G 1/2 Ø 30 mm	E43300	E43309
⑧	Für Rohrleitung G 1/2 Ø 29 mm	E43301	E43310
⑨	Lange Ausführung G 1/2 Ø 50 mm	E43319	-
⑩	Einschweißbdorn G 1/2	E43314	-
T-Stücke für industrielle und hygienische Anwendungen			
	T-Stück DN25	E43316	-
⑪	T-Stück DN40	E43317	-
	T-Stück DN50	E43318	-
Variable Klemmadapter			
⑫	Klemmadapter für Typ LMT104 ¹⁾	E43349	-
	Klemmadapter für Typ LMT105 ¹⁾	E43322	-

¹⁾nur in Verbindung mit G 1/2 I Adapter

Adapter G 1/2 für Bauform LMC



Nr.	Ausführung	Bestell-Nr.
Einschweißadapter		
⑫	G 1/2	E43375

Eine große Auswahl an weiterem Zubehör finden Sie unter www.ifm.com



Für industrielle
Anwendungen



Für den Hygienebereich
und pastöse Medien



Die passende
Verbindungstechnik
finden?
www.ifm.com

Adapter G1 A /
Aseptoflex Vario
für Bauformen
PG, PI, LR



Nr.	Prozess-anschluss	Bestell-Nr.	Bestell-Nr. mit Leckagebohrung
Montageadapter für industrielle und hygienische Anwendungen			
13	Clamp 1 - 1,5"	E33201	E33208
	Clamp 2"	E33202	E33209
14	Milchrohr DN32	E33211	-
	Milchrohr DN40	E33212	-
	Milchrohr DN50	E33213	-
	Universalprozessadapter Rd52	E33340	-
	Rohrverschraubung DIN 11864-1 A-BS	-	E33304
15	Varivent Form F DN25, D = 50	E33221	E33228
	Varivent Form N DN40...150, D = 68	E33222	E33229
16	Flansch DRD, D = 65	E33242	-
Einschweißadapter für industrielle und hygienische Anwendungen			
17	Einschweißadapter Ø 50 mm	E30122	E30130
	Verschlussstopfen	E30128	-

Adapter für
Bauformen
LI, LK, LT



Nr.	Ausführung	Bestell-Nr.
Montageadapter		
18	Befestigungsschelle Ø 16 mm	E43000
19	Einschweißadapter Ø 50 mm	E43002
20	Einbauadapter G 3/4	E43003
	Einbauadapter G 1	E43004
	Einbauadapter 3/4" NPT	E43012
Geräteschutz		
21	Klimarohr, Länge 132 mm	E43103
	Klimarohr, Länge 264 mm	E43100
	Klimarohr, Länge 472 mm	E43101
	Klimarohr, Länge 728 mm	E43102

Adapter für
Bauformen LR, LK



Nr.	Ausführung	Bestell-Nr.
Montageadapter		
22	Flanschplatte 73 - 90 / G 3/4	E43201
	Flanschplatte 65 - 80 / G 3/4	E43202
23	Einkoppelplatte G 3/4 für Bauform LR für den Einbau in Kunststoffbehälter	E43380
	Einkoppelplatte 3/4" NPT für Bauform LR für den Einbau in Kunststoffbehälter	E43381
Geräteschutz		
24	Schutzkappe	E43910



www.ifm.com

ifm-Service-Telefon 0800 16 16 16 4

Kostenfrei direkt zu Ihrem ifm-Service-Center

ifm – close to you!



Positionssensoren



Sensoren für Motion Control



Industrielle Bildverarbeitung



Sicherheitstechnik



Prozesssensoren



Industrielle Kommunikation



IO-Link



Identifikationssysteme



Systeme zur Zustandsüberwachung von Maschinen



Systeme für mobile Arbeitsmaschinen



Verbindungstechnik



Software



Netzteile



Zubehör

Deutschland

ifm electronic gmbh
Vertrieb Deutschland
Niederlassung Nord
31135 Hildesheim
Tel. 0 51 21 / 76 67-0
Fax 0 51 21 / 76 67 12

ifm electronic gmbh
Vertrieb Deutschland
Niederlassung Baden-Württ.
73230 Kirchheim
Tel. 0 70 21 / 80 86-0
Fax 0 70 21 / 80 86 21

ifm electronic gmbh
Vertrieb Deutschland
Niederlassung West
45128 Essen
Tel. 02 01 / 3 64 75-0
Fax 02 01 / 34 13 25

ifm electronic gmbh
Vertrieb Deutschland
Niederlassung Bayern
82178 Puchheim
Tel. 0 89 / 8 00 91-0
Fax 0 89 / 8 00 91 11

ifm electronic gmbh
Vertrieb Deutschland
Niederlassung Mitte-West
58511 Lüdenscheid
Tel. 0 23 51 / 43 01-0
Fax 0 23 51 / 43 01 39

ifm electronic gmbh
Vertrieb Deutschland
Niederlassung Ost
07639 Tautenhain
Tel. 03 66 01 / 7 71-0
Fax 03 66 01 / 7 71 14

ifm electronic gmbh
Vertrieb Deutschland
Niederlassung Süd-West
64646 Heppenheim
Tel. 0 62 52 / 79 05-0
Fax 0 62 52 / 7 77 57

E-Mail: info@ifm.com

