



# Die richtige Wahl für Ihren Einsatz. Drucksensoren von ifm.

Prozesssensoren



[ifm.com/de/druck](http://ifm.com/de/druck)

50<sup>th</sup>  
ifm anniversary  
experience in automation.

# Systeme zur Drucküberwachung. Die optimale Lösung für jede Anforderung.



Drucksensoren mit Anzeige  
für industrielle Anwendungen



Drucksensoren ohne Anzeige  
für industrielle Anwendungen



Drucksensoren für  
mobile Anwendungen



Drucksensoren mit Anzeige  
für hygienische Anwendungen



Drucksensoren ohne Anzeige  
für hygienische Anwendungen



Zubehör

Noch mehr Auswahl?  
Weitere Artikel  
unter  
[ifm.com](http://ifm.com)



	Sensor Typ	Messbereich [bar]	Mediumtemperatur [°C]	IO-Link	Hydraulik	Schiffbauindustrie (DNV-GL-Zulassung)	Werkzeugmaschinen	Wasserbasierende Medien	Einsatzbereiche		
									Gasförmige Medien	Pastöse und feststoffhaltige Medien	Hydrostatische Füllstandmessung
PN	-1...600	-25...80	✓	✓	✓ <sup>1)</sup>	✓	✓	✓	✓		
PE	-1...250	-25...80	✓		✓	✓	✓	✓			
PG24	-1...400	-25...80		✓		✓	✓			✓	4 - 7
PQ	-1...10	0...60	✓					✓			
PA	-1...600	-25...90		✓		✓	✓			✓	
PK	0...400	-25...80		✓				✓			
PT / PU	-1...600	-40...90 <sup>4)</sup>		✓	✓ <sup>2)</sup>			✓			8 - 11
PS	0...1	0...60			✓ <sup>3)</sup>		✓			✓	
PV	0...600	-25...80	✓	✓		✓		✓			
PT / PU	0...600	-40...125		✓				✓			12 - 13
PG27/28	-1...25	-25...125					✓	✓	✓	✓	14 - 15
PI	-1...100	-25...125 / 200	✓				✓	✓	✓	✓	
PM	-1...100	-25...150	✓				✓	✓	✓	✓	16 - 17
											18 - 19

1) PN2xxx 2) PTxxxx 3) PS3xxA 4) PT50xx: -40...125 °C

# Drucksensoren mit Anzeige für industrielle Anwendungen.

## Robust:

Für jeden Druckbereich die ideale Messzelle.

## Rot-Grün-Bereiche:

„Gut-Bereich“ oder Schaltzustände lassen sich über die Displayfarbe schnell erkennen.

## Schnell eingestellt:

Komfortable 3-Tastenbedienung nach VDMA-Standard.

## Optimal ausgerichtet:

Um ca. 345° drehbarer Prozessanschluss.

## Universelle Einsatzbereiche:

Hohe Überlastfestigkeit und Schutzart IP67 in Druckbereichen von -1...600 bar.



### Drucksensor Typ PN

Programmierbares  
2-Farb-Display,  
gut sichtbare  
Schaltpunkt-LEDs.  
Unverlierbares  
Lasertypenschild.  
IO-Link.



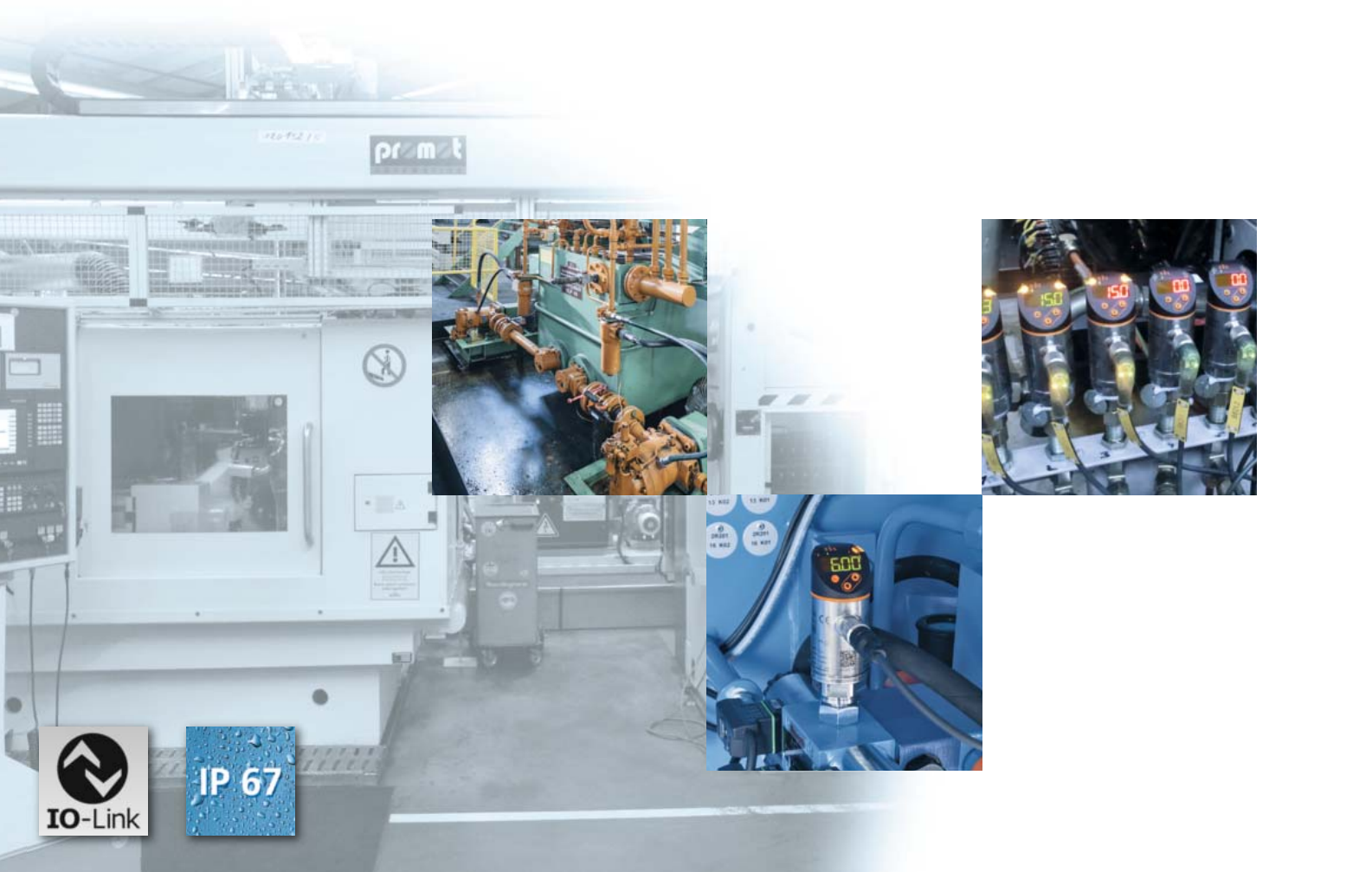
Geräte in  
NPT-Ausführung  
finden Sie unter  
[ifm.com](http://ifm.com)

Werkseinstellung Messbereich Relativdruck	Prozessanschluss / Bestell-Nr.			
	G 1/4 I	G 1/4 A	G 1/4 I	G 1/4 A
[bar]	2 Schaltausgänge		1 Schaltausgang und 1 Analogausgang 4...20 mA / 0...10 V	
Messzelle Metall				
0...600	PN7160	PN7560	PN3160	PN3560
0...400	PN7070	PN7570	PN3070	PN3570
0...250	PN7071	PN7571	PN3071	PN3571
Messzelle keramisch-kapazitiv				
0...160	PN7012	PN7512		
0...100	PN7092	PN7592	PN3092	PN3592
0...40	PN7043	PN7543		
0...25	PN7093	PN7593	PN3093	PN3593
0...16	PN7014	PN7514		
0...10	PN7094	PN7594	PN3094	PN3594
0...6	PN7015	PN7515		
0...2,5	PN7096	PN7596	PN3096	PN3596
0...1	PN7097	PN7597	PN3097	PN3597
0...0,25				
-1...1	PN7099	PN7599		
-1...0			PN3129	PN3529





Für industrielle  
Anwendungen



Prozessanschluss / Bestell-Nr.	
G 1/4 I	G 1/4 A
2 Schaltausgänge oder 1 Schaltausgang und 1 Analogausgang 4...20 mA / 0...10 V, skalierbar	
PN2160	PN2560
PN2070	PN2570
PN2071	PN2571
PN2012	PN2512
PN2092	PN2592
PN2043	PN2543
PN2093	PN2593
PN2014	PN2514
PN2094	PN2594
PN2015	PN2515
PN2096	PN2596
PN2097	PN2597
PN2098	PN2598
PN2099	PN2599

**Drucksensor  
Typ PE**  
PN-Drucksensor  
mit EPDM-  
Dichtung für  
Wasserapplika-  
tionen.  
IO-Link.



**Zubehör  
Prozessadapter  
Seite 18 - 19**

Werkseinstellung Messbereich Relativdruck	Prozessanschluss / Bestell-Nr.	
	G 1/4 I	G 1/4 A
[bar]	2 Schaltausgänge oder 1 Schaltausgang und 1 Analogausgang 4...20 mA / 0...10 V, skalierbar	
Messzelle keramisch-kapazitiv		
0...250	PE2091	PE2591
0...100	PE2092	PE2592
0...25	PE2093	PE2593
0...10	PE2094	PE2594
0...2,5	PE2096	PE2596
-1...1	PE2099	PE2599

# Drucksensoren mit Anzeige für industrielle Anwendungen.



## Eindeutig:

Rot- / Grün-Farbumschaltung der Anzeige (Typ PQ) oder große Zeigeranzeige mit LED-Kranz (Typ PG).

## Einfach:

Einstellung über Einstellmenü am Sensor oder über IO-Link (Typ PQ3).

## Flexibel:

Analogausgang, Schaltausgang und IO-Link (Typ PQ3).

### Drucksensor Typ PG

Optimale Ablesbarkeit durch elektronische Zeigeranzeige.

Verdrehbares Display mit LED-Bargraph zur Anzeige der Schaltpunkte.

Anzeige des Trends oder der Minimal- und Maximalwerte.

Über LED-Anzeige und optische Tasten programmierbare Ausgangsfunktionen.



Werkseinstellung Messbereich Relativdruck [bar]	Prozessanschluss / Bestell-Nr.
	G 1/2 A
<b>1 Schaltausgang und 1 Analogausgang 4...20 mA / 20...4 mA, skalierbar</b>	
0...400	PG2450
0...250	PG2451
0...100	PG2452
0...25	PG2453
0...10	PG2454
0...4	PG2455
0...2,5	PG2456
-1...1	PG2409
0...1	PG2457
0...0,25	PG2458
0...0,1	PG2489



Für industrielle  
Anwendungen



**Drucksensor  
Typ PQ**

*Ideal für Druck-  
luftmessung.*

*Zweifarbigen LED-  
Display für sofortige  
Zustands-  
erkennung.*

*Feuchtigkeitsbe-  
ständige Silizium-  
messzelle.*

*Einfache Montage  
durch integrierte  
Montagebohrun-  
gen und Zubehör.*

*IO-Link  
(Typ PQ3xxx).*



Messbereich Relativdruck [bar]	Bestell- Nr.	Messbereich Relativdruck [bar]	Bestell- Nr.
2 Schaltausgänge DC PNP Relativdruck		1 Schaltausgang und 1 Analogausgang 4...20 mA Relativdruck, Differenzdruck	
-1...10	PQ7834	-1...10	PQ3834
-1...1	PQ7809	-1...1	PQ3809



**Zubehör  
Prozessadapter  
Seite 18 - 19**



# Drucksensoren ohne Anzeige für industrielle Anwendungen.



## Platzsparend:

Kompaktsensoren und Drucktransmitter ohne Display.

## Einfach:

Fest eingestellte Drucktransmitter; über Stellring (Typ PK) oder über IO-Link einstellbare Druckschalter (Typ PV).

## Fokussiert:

Ideal für industrielle Anwendungen, beispielsweise in der Hydraulik.

## Robust:

Dichtungslose Edelstahlmesszelle.

### Drucktransmitter Typ PU / PT

Drucktransmitter mit festeingestelltem Messbereich.

Schnelle Ansprechzeit von 1 ms.

Dichtungsfreie Edelstahlmesszelle.



Messbereich Relativdruck [bar]	Bestell- Nr.	Bestell- Nr.	Bestell- Nr.
Steckverbindung	M12	M12	Ventilstecker Typ A
Analogausgang	4...20 mA	0...10 V	4...20 mA
0...600	PT5460	PU5460	PT5060
0...400	PT5400	PU5400	PT5000
0...250	PT5401	PU5401	PT5001
0...160	PT5412	PU5412	PT5012
0...100	PT5402	PU5402	PT5002
0...60	PT5423	PU5423	PT5023
0...40	PT5443	PU5443	PT5043
0...25	PT5403	PU5403	PT5003
0...16	PT5414	PU5414	PT5014
0...10	PT5404	PU5404	PT5004
0...6	PT5415	PU5415	PT5015
-1...10	PT5494		

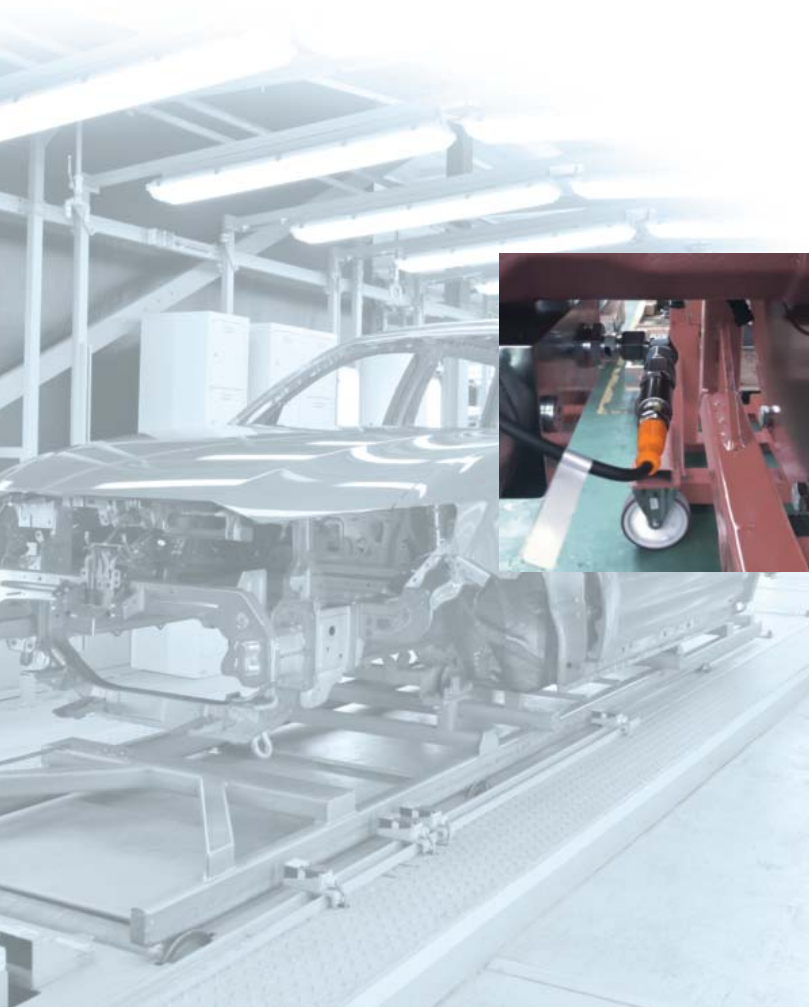


Zubehör  
Prozessadapter  
Seite 18 - 19





Für industrielle  
Anwendungen



**Drucksensor  
Typ PK**

Einfache Schalterpunkt-  
Einstellung  
über zwei optimal  
ablesbare Stell-  
ringe.

Mechanische Ver-  
riegelung gegen  
ungewolltes Ver-  
stellen der Schalter-  
punkte.



Messbereich Relativdruck [bar]	Bestell- Nr.	Bestell- Nr.	Bestell- Nr.
	2 x Schließer	1 x Schließer	2 Schaltausgänge Öffner / Schließer antivalent
0...400	PK7520	PK5520	PK6520
0...250	PK7521	PK5521	PK6521
0...100	PK7522	PK5522	PK6522
0...25	PK7523	PK5523	PK6523
0...10	PK7524	PK5524	PK6524

**Drucksensor  
Typ PV**

Programmierbarer  
Drucksensor mit  
Schaltausgängen.

Dichtungsfreie  
Edelstahlmess-  
zelle.

IO-Link.

Typ PV8xxx  
Mediumstemp-  
eratur über IO-Link.



Messbereich Relativdruck [bar]	Bestell- Nr.	Bestell- Nr.
2 Schaltausgänge, IO-Link		
0...600	PU7060 <sup>1)</sup>	PV8060 <sup>1)</sup>
0...400	PV7000	PV8000 <sup>1)</sup>
0...250	PV7001	PV8001 <sup>1)</sup>
0...100	PV7002	PV8002 <sup>1)</sup>
0...60	PV7023	PV8023 <sup>1)</sup>
0...25	PV7003	PV8003 <sup>1)</sup>
0...10	PV7004	PV8004 <sup>1)</sup>

<sup>1)</sup>Lieferbar ab Juni 2020

# Drucksensoren ohne Anzeige für industrielle Anwendungen.

## Kompakt:

Drucktransmitter ohne Display mit Analogausgang.

## Robust:

Überlastfeste keramisch-kapazitive Messzellen mit guter Langzeitstabilität (PA).

## Applikationsspezifisch:

Ausführungen für Füllstandmessung (Typ PS), Absolutdruckmessung (Typ PT05).



### Drucktransmitter Typ PA

Drucktransmitter mit festeingestelltem Messbereich.

Hochüberlastfeste Keramikmesszelle.



Messbereich Relativdruck [bar]	Prozessanschluss / Bestell-Nr.		
	G 1/4 I	G 1/4 A	G 1/4 I
<b>Analogausgang</b>	4...20 mA		0...10 V
0...600	PA3060		PA9060
0...400	PA3020		PA9020
0...250	PA3021	PA3521	PA9021
0...100	PA3022	PA3522	PA9022
0...25	PA3023	PA3523	PA9023
0...10	PA3024	PA3524	PA9024
0...2,5	PA3026	PA3526	PA9026
-1...1		PA3509	
-1...0	PA3029		PA9029
0...1	PA3027		PA9027
0...0,25	PA3028	PA3528	PA9028
0...0,1		PA3589	

### Drucktransmitter Typ PT

Zur Absolutdruckmessung.

Transmitter mit festeingestelltem Messbereich.

Dichtungsfreie Edelstahlmesszelle.





Für industrielle  
Anwendungen



Messbereich Absolutdruck [bar]	Bestell- Nr.
<b>Analogausgang</b>	<b>4...20 mA</b>
0...10	<b>PT0504</b>
0...4	<b>PT0505</b>
0...1,6	<b>PT0517</b>
0...1	<b>PT0507</b>

**Tauchsonde  
Typ PS**

Zur Füllstand-  
messung.

PUR- oder FEP-  
Kabel für hohe  
Medienbeständig-  
keit.

Version mit ATEX-  
Zulassung für  
Gruppe I Kat. M1  
und Gruppe II Kat.  
1G und 1D.

Druckausgleich  
über innenbelüf-  
tes Kabel.



**Zubehör  
Prozessadapter  
Seite 18 - 19**

Messbereich Relativdruck [bar]	Kabel [m]	Bestell- Nr.
<b>Für Standardanwendungen, Zulassung CE</b>		
0,25	PUR, 5	<b>PS3208</b>
0,6	PUR, 10	<b>PS3407</b>
0,6	PUR, 15	<b>PS3427</b>
0,6	PUR, 30	<b>PS3607</b>
1	PUR, 15	<b>PS3417</b>
1	PUR, 30	<b>PS3617</b>
<b>Für hohe Medienbeständigkeit, Zulassung CE</b>		
0,25	FEP, 5	<b>PS4208</b>
0,25	FEP, 10	<b>PS4408</b>
0,6	FEP, 10	<b>PS4407</b>
0,6	FEP, 20	<b>PS4506</b>
1	FEP, 15	<b>PS4417</b>
1	FEP, 30	<b>PS4607</b>
<b>Für den Ex-Bereich, Zulassungen CE, Ex, GL</b>		
0,25	FEP, 5	<b>PS308A</b>
0,6	FEP, 10	<b>PS307A</b>
1	FEP, 15	<b>PS317A</b>



# Drucksensoren ohne Anzeige für mobile Anwendungen.



**Kompakt:**  
Drucktransmitter ohne Display  
mit Analogausgang.

**Robust:**  
Dichtungslose Edelstahlmess-  
zelle; Schock- und Vibrationsfest.

**Flexibel:**  
Deutsch-, AMP- oder  
M12-Stecker.

**Temperaturbeständig:**  
-40...125 °C Medientemperatur.

**Schnell:**  
Ansprechzeit 2 ms.

**Applikationsspezifisch:**  
Ideal für den Einsatz in der  
Mobilhydraulik.

**Drucktransmitter  
Typ PU / PT**  
Für mobile  
Anwendungen.



Prozess-anschluss	Messbereich Relativdruck [bar]	Bestell- Nr.	Bestell- Nr.	Bestell- Nr.
Steckverbindung		M12	DEUTSCH	AMP
Analogausgang 4...20 mA				
G 1/4 A	0...600	PT5560	PT5760	PT5660
	0...400	PT5500	PT5700	PT5600
	0...250	PT5501	PT5701	PT5601
	0...100	PT5502	PT5702	PT5602
	0...25	PT5503	PT5703	PT5603
	0...10	PT5504	PT5704	PT5604
Analogausgang 0...10 V				
G 1/4 A	0...600		PU5760	PU5660
	0...400		PU5700	PU5600
	0...250		PU5701	PU5601
	0...100		PU5702	PU5602
	0...25		PU5703	PU5603
	0...10		PU5704	PU5604





E1

Vibrations-  
und  
schockfest

IP 67  
IP 69 K

Prozess-anschluss	Messbereich Relativdruck [bar]	Bestell- Nr.	Bestell- Nr.
Steckverbindung		M12	DEUTSCH
Analogausgang 0,5...4,5 V			
G 1/4 A	0...600	PU8560	PU8760
	0...400	PU8500	PU8700
	0...250	PU8501	PU8701
	0...160		PU8712
	0...100	PU8502	PU8702
	0...60	PU8523	
	0...40		PU8743
	0...25	PU8503	PU8703
	0...10	PU8504	PU8704

Technische Daten  
und Preise?  
[ifm.com](http://ifm.com)



Zubehör  
Prozessadapter  
Seite 18 - 19

# Drucksensoren mit Anzeige für hygienische Anwendungen.



**Hygienisch:**  
Dichtigkeit, Materialien und Zulassungen entsprechen hygienischen Anforderungen.

**Robust:**  
Überlastfeste keramisch-kapazitive Messzellen mit guter Langzeitstabilität.

**Vielseitig:**  
Variable Prozessanschlüsse.

**Präzise:**  
Hohe Gesamtgenauigkeit von 0,2 %.

**CIP/SIP geeignet:**  
Hohe Temperaturbeständigkeit und elektronische Temperaturkompensation.

## Drucksensor Typ PG

Optimale Ablesbarkeit durch elektronische Zeigeranzeige.

Verdrehbares Display mit LED-Bargraph zur Anzeige der Schaltpunkte.

Anzeige des Trends oder der Minimal- und Maximalwerte.

Über LED-Anzeige und optische Tasten programmierbare Ausgangsfunktionen.



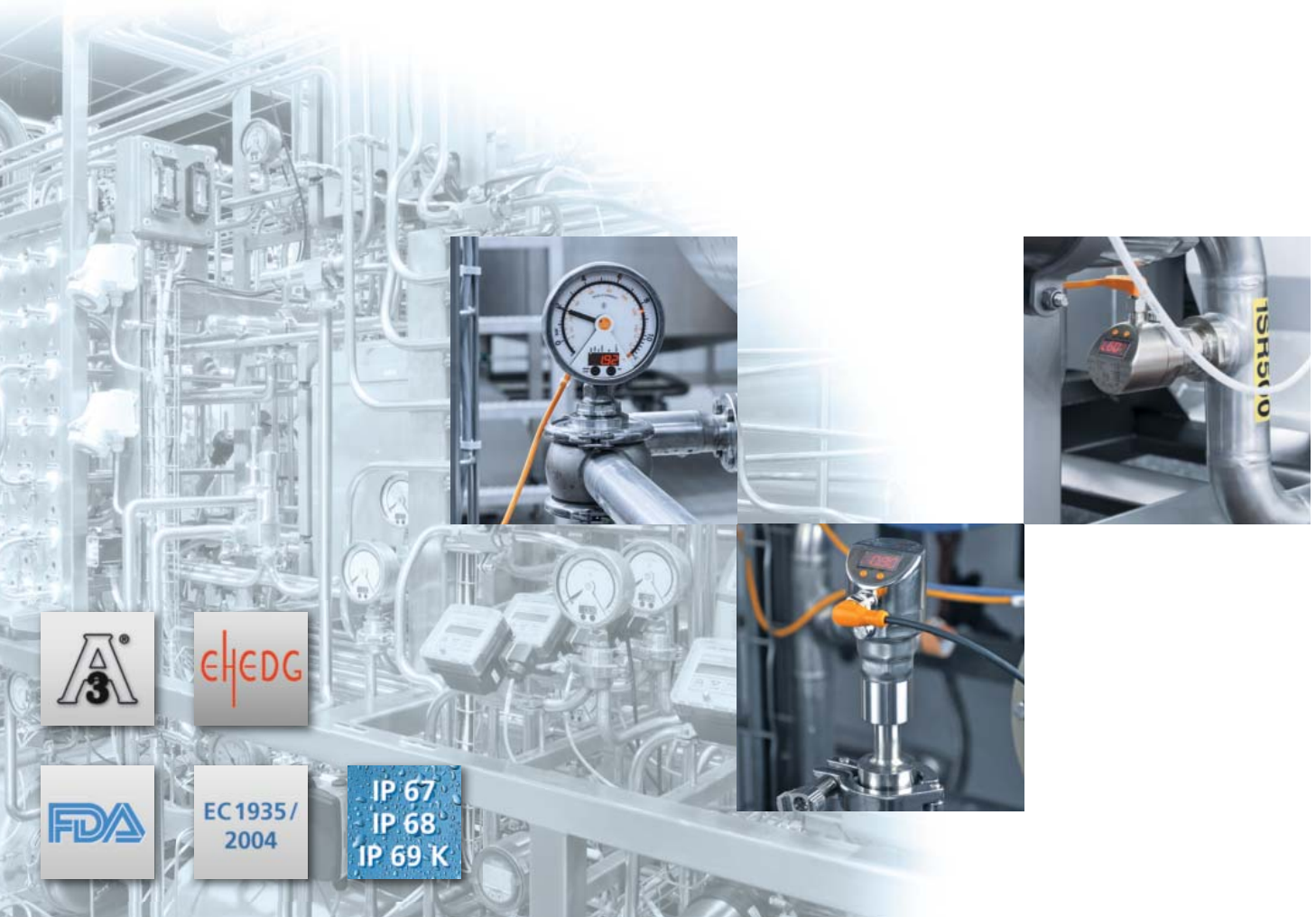
Werkseinstellung Messbereich Relativdruck [bar]	Prozessanschluss / Bestell-Nr.	
	G 1 A Aseptoflex Vario	G 1 A Dichtkonus
1 Schaltausgang und 1 Analogausgang 4...20 mA / 20...4 mA, skalierbar		
0...25	PG2793	PG2893
0...10	PG2794	PG2894
0...4	PG2795	PG2895
0...2,5	PG2796	PG2896
-1...1	PG2799	PG2899
0...1	PG2797	PG2897
0...0,25	PG2798	PG2898
0...0,1	PG2789	PG2889

Zubehör  
Prozessadapter  
Seite 18 - 19





Für den Hygienebereich  
und pastöse Medien



**Drucksensor  
Typ PI**  
 Programmierbarer  
 Analogausgang im  
 2-Leiter-Betrieb.  
 Zusätzlicher  
 Schaltausgang  
 im 3-/4-Leiter-  
 Betrieb.  
 IO-Link.



**Drucktransmitter  
Typ PI**  
 Drucktransmitter  
 mit Clamp-  
 Prozessanschluss.  
 Bis 200 °C Medien-  
 temperatur.

Werkseinstellung Messbereich Relativdruck [bar]	Prozessanschluss / Bestell-Nr.		Prozessanschluss / Bestell-Nr.	
	G 1 A Aseptoflex Vario	G 1 A Dichtkonus	Clamp 1,5" (200°)	Clamp 2" (200°)
1 Schaltausgang und 1 Analogausgang 4...20 mA / 20...4 mA				
0...100		PI2602		
0...25	PI2793	PI2893	PI2203	PI2303
0...16	PI2714	PI2814		
0...10	PI2794	PI2894	PI2204	PI2304
0...6	PI2715	PI2815		
0...4	PI2795	PI2895	PI2205	PI2305
0...2,5	PI2796	PI2896	PI2206	PI2306
0...1,6	PI2717	PI2817		
-1...1	PI2799	PI2899	PI2209	PI2309
0...1	PI2797	PI2897	PI2207	PI2307
0...0,25	PI2798	PI2898		
0...0,1	PI2789	PI2889		



# Drucksensoren ohne Anzeige für hygienische Anwendungen.

**Präzise und dokumentiert:**  
0,2 % Gesamtgenauigkeit, in  
einem kostenlos downloadbaren  
Werkskalibrierzertifikat doku-  
mentiert.

**Hygienisch:**  
Dichtigkeit, Materialien und  
Zulassungen entsprechen  
hygienischen Anforderungen.

**Robust:**  
Überlastfeste keramisch-  
kapazitive Messzellen mit guter  
Langzeitstabilität.

**CIP/SIP geeignet:**  
Hohe Temperaturbeständigkeit  
und elektronische Temperatur-  
kompensation.

**Drucktransmitter  
Typ PM**  
Programmierbarer  
Analogausgang.  
Genauigkeit 0,2 %.



Werkseinstellung Messbereich Relativdruck [bar]	Prozessanschluss / Bestell-Nr.	
	G 1 A Aseptoflex Vario	G 1 A Dichtkonus
Analogausgang 4...20 mA, skalierbar		
0...100		PM1602
0...25	PM1703	PM1603
0...16	PM1714	PM1614
0...10	PM1704	PM1604
0...6	PM1715	PM1615
0...4	PM1705	PM1605
0...2,5	PM1706	PM1606
0...1,6	PM1717	PM1617
-1...1	PM1709	PM1609
0...1	PM1707	PM1607
0...0,25	PM1708	PM1608
0...0,1	PM1789	PM1689





Für den Hygienebereich  
und pastöse Medien



**Drucktransmitter  
Typ PM**

Erster G 1/2  
Drucksensor mit  
Hygienezulassung  
für eine einfache  
Anbindung an  
kleine Rohrleitun-  
gen.

Genauigkeit 0,5 %.

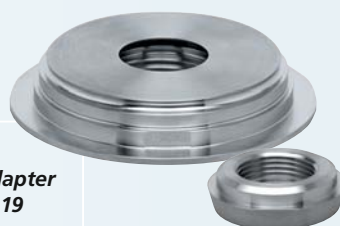
Mediumtempera-  
tur über IO-Link.



Werkseinstellung Messbereich Relativdruck [bar]	Prozessanschluss / Bestell-Nr.
	G 1/2 A / Dichtkonus
<b>Analogausgang 4...20 mA, skalierbar, IO-Link</b>	
0...40	<b>PM1543</b>
0...25	<b>PM1503<sup>1)</sup></b>
0...16	<b>PM1514<sup>1)</sup></b>
0...10	<b>PM1504</b>
0...6	<b>PM1515<sup>1)</sup></b>
0...4	<b>PM1505<sup>1)</sup></b>
0...2,5	<b>PM1506</b>

<sup>1)</sup>Lieferbar ab April 2020

Zubehör Ausführung	Bestell- Nr.
Nullpunkt-Teach-Taster für PM1xxx	<b>E30425</b>



**Zubehör**  
Prozessadapter  
Seite 18 - 19

# Prozessadapter und Montagezubehör für Drucksensoren.



## Prozessadapter



Geräteanschluss	Prozessanschluss	Werkstoff	Bestell-Nr.	Für Sensor Typ
<b>Adapter für industrielle Anwendungen</b>				
G 1/4	G 1/4	V4A (1.4404) FKM	<b>E30143</b>	PN, PA mit Innengewinde
G 1/4	G 1/2	V2A (1.4305) FPM (Viton)	<b>E30050</b>	
G 1/4	G 1/2	V2A (1.4305) FPM (Viton)	<b>E30000</b>	
G 1/4	G 1/2	V4A (1.4404) FPM (Viton)	<b>E30002</b>	
G 1/4	M20 x 1,5	V2A (1.4305) FPM (Viton)	<b>E30010</b>	
G 1/4	SAE 7 / 16-20	V4A (1.4404) FPM (Viton)	<b>E30087</b>	
G 1/4	1/4" NPT	V4A (1.4571)	<b>E30058</b>	
G 1/4	1/2" NPT	V4A (1.4404)	<b>E30133</b>	
G 1/4	DN16	V2A (1.4301)	<b>E30065</b>	
G 1/4	R 1/4	1.0718 (12L13)	<b>E30427</b>	
G 1/4	G 1/2	V4A (1.4571) FPM (Viton)	<b>E30135</b>	Sensoren mit G 1/4" Außengewinde

## Zubehör



Ausführung	Bestell-Nr.	Für Sensor Typ
<b>Zubehör für industrielle Anwendungen</b>		
Drosselschraube für PN mit G 1/4 Innengewinde	<b>E30419</b>	PN
Schutzkappe	<b>E30420</b>	
Befestigungswinkel	<b>E30421</b>	
Beschriftungsplättchen	<b>E30422</b>	
Drosselschraube für Sensoren mit G 1/4 Außengewinde	<b>E30057</b>	PN, PK, PA35xx
Wassersackrohr G 1/4	<b>E30140</b>	PK
Wassersackrohr G 1/2	<b>E30141</b>	
Schutzkappe	<b>E30094</b>	
Kabel-Klemmhalterung	<b>E30399</b>	PS
Filterelement	<b>E30400</b>	
Verteilerdose mit Lüftung und Klemmenblock	<b>E30401</b>	
Zusatzgewicht	<b>E30402</b>	
Steckverbindung QS-G 1/8-6 für Normschlauch Ø 6 mm	<b>E30076</b>	PQ
Steckverbindung QS-G 1/8-8 für Normschlauch Ø 8 mm	<b>E30077</b>	
Hutschienenclip	<b>E37340</b>	
Adapter R 1/8 - R 1/8 drehbar	<b>E37350</b>	

<b>Parametriertools</b>	
USB IO-Link Master	<b>E30390</b>
Memory Plug Parameterspeicher für IO-Link-Sensoren	<b>E30398</b>
LINERECORDER DEVICE (USB-Stick)	<b>QA0011</b>



Für industrielle  
Anwendungen



Für den Hygienebereich  
und pastöse Medien



Die passende  
Verbindungstechnik  
finden?  
ifm.com

Prozessadapter



Geräte-anschluss	Prozess-anschluss	Abdichtung	Bestell-Nr.	Bestell-Nr. mit Leckagebohrung	Für Sensor Typ
<b>Adapter V4A (1.4435) für hygienische Anwendungen</b>					
G 1 A Aseptoflex Vario	Clamp 1 - 1,5"	Dichtring	<b>E33201</b>	<b>E33208</b>	
		Metall auf Metall	<b>E33701</b>	–	
	Clamp 2"	Dichtring	<b>E33202</b>	<b>E33209</b>	
		Metall auf Metall	<b>E33702</b>	–	
	Milchrohr DN32 (1,25")	Dichtring	<b>E33211</b>	–	
		Metall auf Metall	<b>E33711</b>	–	
	Milchrohr DN40 (1,5")	Dichtring	<b>E33212</b>	–	
		Metall auf Metall	<b>E33712</b>	–	
	Milchrohr DN50 (2")	Dichtring	<b>E33213</b>	–	
		Metall auf Metall	<b>E33713</b>	–	
	Varivent Form F DN25 (1") D = 50	Dichtring	<b>E33221</b>	<b>E33228</b>	
		Metall auf Metall	<b>E33721</b>	–	PG27xx, PI27xx
	Varivent Form N DN40...DN150 (1,5...6") D = 68	Dichtring	<b>E33222</b>	<b>E33229</b>	
		Metall auf Metall	<b>E33722</b>	–	
SMS DN40 (1,5")	Metall auf Metall	<b>E33731</b>	–		
SMS DN50 (2")	Metall auf Metall	<b>E33732</b>	–		
DRD Flansch D65	Dichtring	<b>E33242</b>	–		
Universaladapter Rd 52	Dichtring	<b>E33340</b>	–		
DIN11864 DN/OD33,7	Dichtring	<b>E33304</b>	–		
G 1/2	Dichtring	<b>E30131</b>	–		
G 1 A Dichtkonus	Clamp 1 - 1,5"	Metall auf Metall	<b>E33601</b>	–	PG28xx, PI28xx
		Metall auf Metall	<b>E33612</b>	–	
	Varivent Form N DN40...DN150 (1,5...6") D = 68	Metall auf Metall	<b>E33622</b>	–	
<b>Einschweißadapter V4A für hygienische Anwendungen</b>					
G 1 A Aseptoflex Vario	Einschweiß- adapter D50	Dichtring	<b>E30122</b>	<b>E30130</b>	PG27xx, PI27xx
G 1 A Dichtkonus	Einschweiß- adapter D50	Metall auf Metall	<b>E30013</b>	–	PG28xx, PI28xx
		Dichtring	<b>E30072</b>	–	
G 1 A Dichtkonus	Einschweißdorn		<b>E30435</b>	–	
G 1 A Aseptoflex Vario	Einschweißdorn		<b>E30452</b>	–	
<b>Adapterzubehör für hygienische Anwendungen</b>					
G 1 A Aseptoflex Vario	Verschlussstopfen	Dichtring	<b>E30128</b>		PG27xx, PI27xx
	FKM O-Ring		<b>E30123</b>		
	PEEK-Ring		<b>E30124</b>		
G 1 A Dichtkonus	Verschlussstopfen		<b>E30070</b>		PG28xx, PI28xx

## Go ifmonline!

Informieren, auswählen,  
bestellen im ifm-Webshop

**ifm.com**



**ifm – close to you!**



**Positionssensoren**



**Sensoren für  
Motion Control**



**Industrielle  
Bildverarbeitung**



**Sicherheitstechnik**



**Prozesssensoren**



**Industrielle  
Kommunikation**



**IO-Link**



**Identifikationssysteme**



**Systeme zur  
Zustandsüberwachung  
von Maschinen**



**Systeme für mobile  
Arbeitsmaschinen**



**Verbindungstechnik**



**Software**



**Netzteile**



**Zubehör**

### Deutschland

ifm electronic gmbh  
Vertrieb Deutschland  
Vertriebscenter Nord  
31135 Hildesheim  
Tel. 0 51 21 / 76 67-0  
Fax 0 51 21 / 76 67 12

ifm electronic gmbh  
Vertrieb Deutschland  
Vertriebscenter Mitte  
45128 Essen  
Tel. 02 01 / 3 64 75-0  
Fax 02 01 / 34 13 25

ifm electronic gmbh  
Vertrieb Deutschland  
Vertriebscenter Süd  
73230 Kirchheim  
Tel. 0 70 21 / 80 86-0  
Fax 0 70 21 / 80 86 21

Ihr ifm-Service-Center  
0800 16 16 16 4  
Kompetent. Direkt. Kostenlos

E-Mail: [info@ifm.com](mailto:info@ifm.com)

ifm electronic gmbh  
Vertrieb Deutschland  
Standort Lüdenscheid  
58511 Lüdenscheid  
Tel. 0 23 51 / 43 01-0  
Fax 0 23 51 / 43 01 39

ifm electronic gmbh  
Vertrieb Deutschland  
Standort Heppenheim  
64646 Heppenheim  
Tel. 0 62 52 / 79 05-0  
Fax 0 62 52 / 7 77 57

ifm electronic gmbh  
Vertrieb Deutschland  
Standort Puchheim  
82178 Puchheim  
Tel. 0 89 / 8 00 91-0  
Fax 0 89 / 8 00 91 11

ifm electronic gmbh  
Vertrieb Deutschland  
Standort Eisenberg  
07607 Eisenberg  
Tel. 03 66 91 / 57 43-0  
Fax 03 66 91 / 57 43-14

