



Sensori di processo

TOP
PRODUCT

Rilevare i livelli senza manutenzione laddove altri sistemi falliscono



Sensori di livello



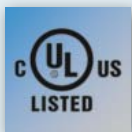
La soppressione di depositi più efficace presente sul mercato.

Montaggio flessibile, indipendentemente dalla posizione.

Corpo robusto in inox, resistente ad urti e vibrazioni.

Impostazione di fabbrica per semplice "plug & play".

Identificazione di fluidi differenti configurando la soglia di commutazione.



Livello sotto controllo

Con i sensori LMC, viene effettuato il monitoraggio in sicurezza dei livelli limite, ad es. in una macchina utensile o nel trattamento delle acque reflue oppure vengono protette le pompe da un funzionamento a secco. Con il montaggio nella parte posteriore sono possibili lunghezze d'installazione variabili e montaggi in funzione dell'applicazione.

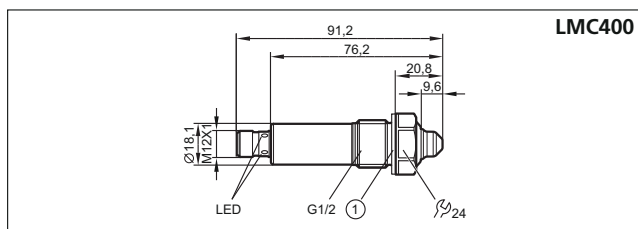
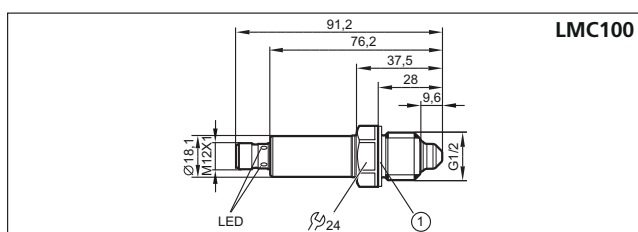
Un sensore per tutti i fluidi

È possibile tarare il sensore LMC su quasi tutti i fluidi liquidi e viscosi nonché materiali sfusi. Le costanti temperature dei fluidi fino a 100 °C o forti depositi non costituiscono alcun problema. Grazie a due uscite di commutazione, configurabili l'una indipendentemente dall'altra, è possibile distinguere due fluidi. La parametrizzazione può essere eseguita con IO-Link e interfaccia USB E30396.

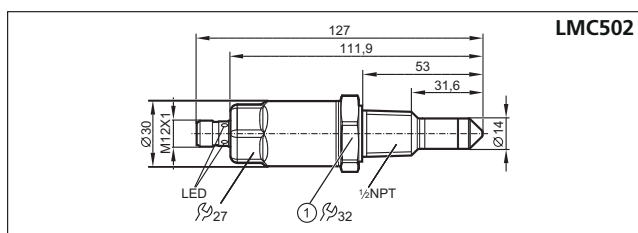
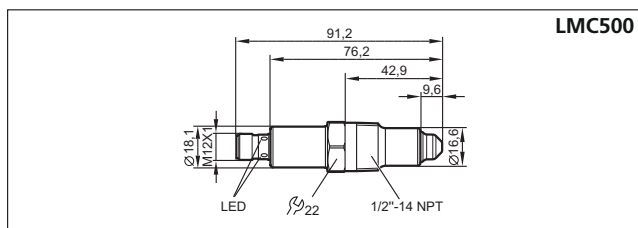


Raccordo a processo	Lunghezza sonda [mm]	Particolarità	Temperatura del fluido [°C]	Codice art.	Codice art.
Applicazione: acqua, fluidi a base di acqua / olio, fluidi a base di olio Connettore M12 - Funzione uscita NO / NC antivalente				Acqua	Olio
G 1/2	12	-	-25...100	LMC100	LMC110
G 1/2	21	filettatura posteriore	-25...100	LMC400	LMC410
1/2 NPT	34	-	-25...100	LMC500	LMC510
1/2 NPT	40	-	-25...85	LMC502	-

Le dimensioni



1) Guarnizione



1) Coppia di serraggio 50 Nm

Tecnica di collegamento

Tipo	Descrizione	Codice art.
	Connettore femmina M12, 4 poli, cavo PUR nero di 2 m	EVC001
	Connettore femmina M12, 4 poli, cavo PUR nero di 5 m	EVC002
	Connettore femmina M12, 4 poli, cavo PUR nero di 2 m	EVC004
	Connettore femmina M12, 4 poli, cavo PUR nero di 5 m	EVC005

Altri dati tecnici

Tensione di esercizio	[V]	18...30 DC
Capacità di corrente	[mA]	100
Materiali corpo		inox (1.4404 / AISI 316L), PEEK; PEI, FKM
Materiali a contatto con il fluido		inox (1.4404 / AISI 316L), PEEK (FPM solo LMC502)
Grado di protezione, Classe di isolamento		IP 68, IP 69K / III
Resistenza agli urti	[g]	50
Resistenza alle vibrazioni	[g]	20
Temperatura ambiente	[°C]	-25...85
EMC		EN 6100-6-2:2005
Serbatoi chiusi:		EN 6100-6-3:2006
Serbatoi aperti:		EN 6100-6-4:2006

Accessori

Tipo	Descrizione	Codice art.
	Adattatore a saldare, G 1/2, Ø 26,4 mm	E43375
	Guarnizione piatta, 26,5 x 21,3 x 1,5 mm	E43376
	Interfaccia IO-Link per la configurazione e l'analisi di dispositivi con specifica DTM, corrente assorbita da porta USB: max. 500 mA	E30396
	Memory Plug, memoria per sensori IO-Link	E30398
	Cavo di collegamento, connettore maschio M12 / femmina M12, PUR nero di 0,3 m	E12432
	LR DEVICE (su chiavetta USB) Software per la parametrizzazione online e offline di sensori e attuatori IO-Link	QA0011