



Module à boutons lumineux AS-i avec connecteur M12.



Modules E/S AS-Interface



2 boutons-poussoirs et 2 sorties LED.

Boutons-poussoirs tactiles avec une retenue pour une protection contre le contact non intentionnel.

Capuchons de couleurs interchangeables.

Montage facile et modulable.

Alimentation du module via AS-Interface.



Module à boutons lumineux

Sur la base d'un nouveau boîtier innovant, ifm propose deux nouveaux modules à boutons lumineux. Ils possèdent deux boutons-poussoirs et deux types de sorties LED. Grâce à leur protection, les modules peuvent être utilisés sur le terrain, c'est-à-dire à proximité des zones humides. Ainsi, il n'y a pas de longues distances entre les capteurs / actionneurs et l'armoire électrique.

Performance sur le terrain

La technologie de connexion M12 offre le plus haut degré de fiabilité et de flexibilité pour le montage. Les deux modules sont alimentés uniquement via AS-i, aucune source de tension supplémentaire à 24 V n'est nécessaire. Les modules sont montés tout simplement sur un rail profilé 35 mm ou via l'adaptateur de montage fourni.



Adressage

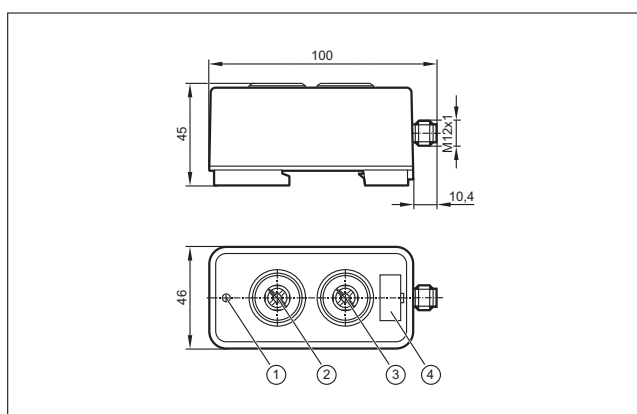
Les modules AS-i sont adressés via le connecteur M12 sur l'avant.

Utilisant un câble de raccordement standard, les modules peuvent être raccordés à l'unité d'adressage.

LED de diagnostic

La LED FAULT sur le module permet à l'utilisateur une localisation facile des défauts, par ex. une erreur de communication.

Dimensions





- 1) LED PWR / FAULT
- 2) Bouton-poussoir 1 / LED 1
- 3) Bouton-poussoir 2 / LED 2
- 4) Etiquette

Produits

Type	Description	Référence
------	-------------	-----------



Module à boutons lumineux AS-i

	2 boutons-poussoirs / 2 LED, capuchons de couleurs interchangeables, 2 LED blanches, 2 normalement ouvert	AC2386
	2 boutons-poussoirs / 2 LED, capuchons de couleurs rouges / verts, LED rouge / verte, normalement fermé / normalement ouvert	AC2388



Données techniques communes

Tension d'alimentation	[V DC]	26,5...31,6
Consommation totale	[mA]	< 55
Alimentation capteurs Entrées/sorties	[V DC]	via AS-i
Mode d'adressage étendu		•
Spécification AS-i		2.11 + 3.0
Température ambiante	[°C]	-25...60
Indice de protection		IP 67

Accessoires

Type	Description	Référence
	Prise vampire, câble rond 0,6 m sur connecteur femelle M12	E70483
	Prise vampire M12	AC5005

Technologie de connexion

Type	Description	Référence
	Câble de raccordement, M12, 1 m noir, câble PUR	EVC042
	Câble de raccordement, M12, 2 m noir, câble PUR	EVC043