



Nuevo software de parametrización con visualización de datos.



Software para electrónicas de diagnóstico VSE y detectores de vibración VN.

- Visualización de datos de medición en diversos tipos de diagramas.
- Comparación de valores de medición de diversas fuentes de datos en un diagrama.
- Visualización de los datos brutos de los canales dinámicos de un VSE.
- Creación de tareas de supervisión (parametrado) con ayuda de un asistente.
- Gestión estructurada de equipos y datos en una estructura de árbol.



Parametrización



El nuevo software de parametrización VES004 permite llevar a cabo el ajuste de parámetros de la electrónica de diagnóstico VSE. Con este software se puede crear una estructura de árbol en la cual se integran los equipos y sensores. El usuario puede así crear una estructura propia de sus instalaciones y máquinas.

La creación de los conjuntos de parámetros se lleva a cabo con ayuda de un asistente para facilitar la definición de las tareas de supervisión de vibraciones y valores del proceso. Dichas sencillas tareas de supervisión pueden ser definidas y configuradas en la electrónica de diagnóstico sin disponer prácticamente de conocimientos específicos. El historial de parámetros, los datos de medición, los registros y los archivos del histórico pueden ser gestionados igualmente en la estructura de árbol definida en el proyecto.





Productos

Tipo	Descripción	Nº de pedido
	Software de parametrización	VES004
	Software del servidor OPC para equipos octavis, alemán / inglés	VOS001
	Electrónica de diagnóstico para detectores de vibraciones tipo VSA / VSP, montaje en armarios eléctricos; supervisión de máquinas con frecuencia predefinida de hasta 4 puntos de medición, interfaz Ethernet TCP/IP, memoria del histórico integrada con reloj en tiempo real, 2 salidas digitales o 1 salida digital y 1 salida analógica, 8 E/S adicionales de libre configuración, función de contador	VSE100
	Prolongador, Ethernet, cable patch cruzado 2 m, cable PVC, conector RJ45 / RJ45	EC2080

Visualización (Monitoring)

Para la visualización de los datos de medición están disponibles diversos tipos de diagrama (diagrama de barras, tablas y diagramas XY). La configuración de los ejes, escalas y fuentes de datos en los diagramas es muy versátil. Por ejemplo, en los diagramas XY (para los datos del histórico o valores de medición de los objetos) es posible definir varios ejes en Y. De esta forma podemos comparar cómodamente en un diagrama valores de medición de diferentes fuentes (sensores) con diversas unidades físicas o escalas. La electrónica de diagnóstico tipo VSE permite el acceso a todas las partes de la cadena de medición, desde la señal temporal (datos brutos), pasando por el espectro de frecuencia hasta los valores del objeto y la indicación de alarma, para poder visualizar los valores de medición.

En la visualización de los espectros de frecuencia están disponibles varias herramientas para el análisis de la señal, entre las que se incluyen líneas de medición o recursos para el análisis armónico, de ruido o de bandas de frecuencia. El software también permite el registro, almacenamiento, reproducción y exportación de los datos de medición.

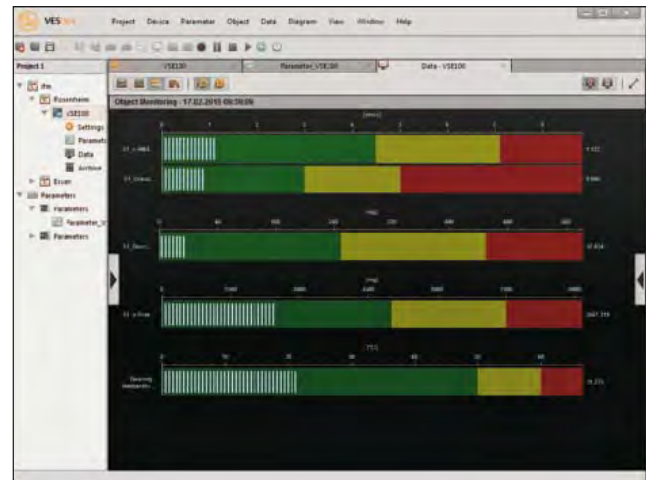
Actualización del firmware

La actualización del firmware VSE también se lleva a cabo a través del software VES004. El software comprueba que el firmware seleccionado sea compatible con el equipo conectado, evitando así la utilización de versiones equivocadas.

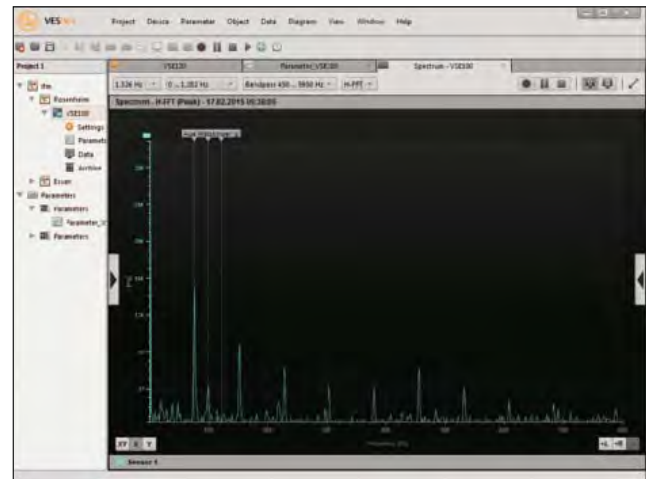
Requisitos del sistema

Windows XP (funciones básicas), Windows 7, Windows 8.1
 Resolución mínima 1024 x 768 píxeles
 256 MB RAM

Visualización de objetos



Visualización del espectro de frecuencia



Visualización para monitorización de datos brutos

