

# Más posibilidades: los nuevos encoders ópticos absolutos



**Encoders absolutos con optimización de costes - más funciones e interfaces de bus.**

- Encoders monovuelta y multivuelta.
- Fácil cableado y programación.
- Disponibles con eje macizo (brida de sujeción o de unión) o con eje hueco.
- También disponibles en versión de acero inoxidable.
- Profibus DPV1/2, ProfiNet e interfaz CANopen. Posibilidad de EtherNet/IP, DeviceNet o Modbus.



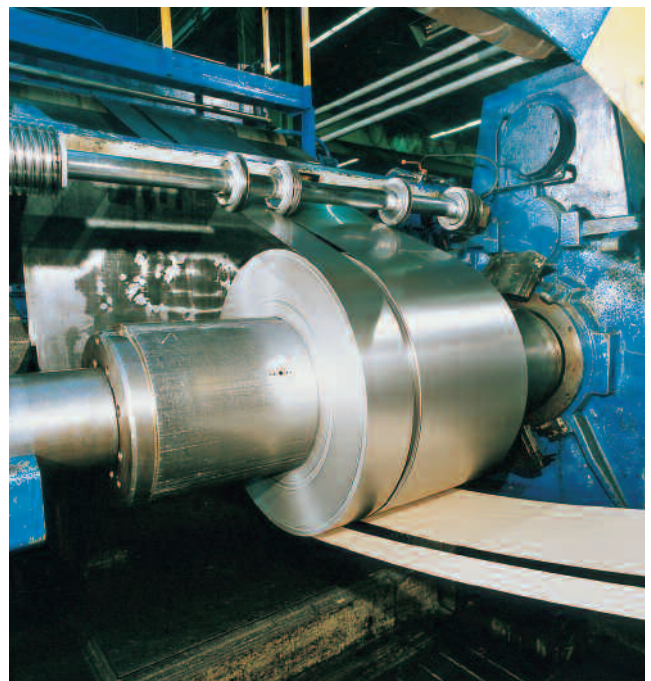
## Más funciones a un precio económico

Los nuevos encoders ópticos absolutos con interfaz de bus se utilizan para la medición de posiciones, ángulos, velocidad y longitud en máquinas e instalaciones en el sector de la automatización.

Estos equipos completan la gama de productos de ifm y ofrecen un amplio repertorio de funciones, así como de interfaces adicionales con una relación precio/prestaciones muy convincente. Los equipos también están disponibles en la versión de acero inoxidable.

## Implementación muy sencilla

Los encoders monovuelta y multivuelta están disponibles en las versiones con eje hueco y eje macizo. Las interfaces adicionales y la retirada del bornero para la conexión al bus hacen posible un sencillo cableado y programación. Todas las interfaces de bus comunes tales como Profibus DPV1/2, ProfiNet y CANopen, así como EtherNet/IP, DeviceNet o Modbus, son posibles.



El encoder multivuelta supervisa el correcto suministro de bobinas de acero.

# Sensores para control de movimiento

Encoders



| Ø Eje [mm]                              | Resolución [bits] | Interfaz | Tensión de alimentación [V DC] | Clase de protección        | Material de la carcasa | Conexión                    | Nº de pedido  |
|---|-------------------|----------|--------------------------------|----------------------------|------------------------|-----------------------------|---------------|
| <b>Encoder multivuelta · Eje macizo</b> |                   |          |                                |                            |                        |                             |               |
| 6                                       | 25                | Profibus | 10...30                        | IP 65, IP 66, IP 67        | Aluminio               | Borneo para conexión al bus | <b>RM3006</b> |
| 10                                      | 25                | Profibus | 10...30                        | IP 65, IP 66, IP 67        | Aluminio               |                             | <b>RM3007</b> |
| 10                                      | 25                | ProfiNet | 10...30                        | IP 65, IP 66, IP 67        | Aluminio               |                             | <b>RM3011</b> |
| 6                                       | 25                | CANopen  | 10...30                        | IP 65, IP 66, IP 67        | Aluminio               |                             | <b>RM7011</b> |
| 10                                      | 25                | CANopen  | 10...30                        | IP 65, IP 66, IP 67        | Aluminio               |                             | <b>RM7012</b> |
| <b>Encoder monovuelta · Eje macizo</b>  |                   |          |                                |                            |                        |                             |               |
| 10                                      | 13                | Profibus | 10...30                        | IP 65, IP 66, IP 67        | Aluminio               | Borneo para conexión al bus | <b>RN3001</b> |
| 6                                       | 13                | CANopen  | 10...30                        | IP 65, IP 66, IP 67        | Aluminio               |                             | <b>RN7011</b> |
| 10                                      | 13                | CANopen  | 10...30                        | IP 65, IP 66, IP 67        | Aluminio               |                             | <b>RN7012</b> |
| <b>Encoder multivuelta · Eje hueco</b>  |                   |          |                                |                            |                        |                             |               |
| 12                                      | 25                | Profibus | 10...30                        | IP 64, IP 65, IP 66, IP 67 | Aluminio               | Borneo para conexión al bus | <b>RM3008</b> |

## Accesorios

| Tipo | Descripción  | Nº de pedido  |
|------|--|---------------|
|      | Acoplamiento flexible, Ø 6 mm / 10 mm, fundición inyectada de cinc; PA             | <b>E60117</b> |
|      | Acoplamiento flexible, Ø 10 mm / 10 mm, fundición inyectada de cinc; PA            | <b>E60118</b> |
|      | Acoplamiento elástico metálico, Ø 10 mm / 10 mm                                    | <b>E60193</b> |
|      | Acoplamiento flexible con conexión por abrazadera, Ø 6 mm / 10 mm, aluminio        | <b>E60066</b> |
|      | Acoplamiento flexible con conexión por abrazadera, Ø 10 mm / 10 mm, aluminio       | <b>E60067</b> |
|      | Acoplamiento flexible con conexión por tuerca de ajuste, Ø 10 mm / 10 mm, aluminio | <b>E60022</b> |
|      | Acoplamiento flexible con conexión por tuerca de ajuste, Ø 6 mm / 10 mm, aluminio  | <b>E60028</b> |
|      | Rueda de medición, Ø 159, 15 mm / 10 mm, Hytrel TPE-E                              | <b>E60110</b> |
|      | Rueda de medición, Ø 159, 16 mm / 10 mm, aluminio, PU                              | <b>E60076</b> |
|      | Rueda de medición, Ø 63,66 ± 0,1 mm / 10 mm, Hytrel TPE-E                          | <b>E60138</b> |
|      | Rueda de medición, Ø 63,6 mm / 10 mm, aluminio                                     | <b>E60095</b> |
|      | Rueda de medición, Ø 63,66 ± 0,1 mm / 6 mm, aluminio                               | <b>E60137</b> |
|      | Rueda de medición, Ø 63,6 mm / 6 mm, aluminio                                      | <b>E60006</b> |
|      | Escuadra de fijación, aluminio negro anodizado                                     | <b>E60035</b> |

## Otros datos técnicos

|                           |         |          |
|---------------------------|---------|----------|
| Diámetro de la carcasa    | [mm]    | 58       |
| Temperatura ambiente      | [°C]    | -40...85 |
| Velocidad mecánica máxima | [1/min] | 12.000   |

## Sistemas de conexión

| Tipo | Descripción   | Nº de pedido  |
|------|---|---------------|
|      | Prolongador EtherNet, conector M12 / conector M12, 2 m, cable PVC | <b>E21138</b> |
|      | Ethernet, cable patch apantallado, 2 m, cable PUR, M12 / RJ45     | <b>E12090</b> |

NOVEDADES