



Positionssensoren

Kontinuierliche Füllstandmessung und Objekterfassung auf bis zu 8 m.



Ultraschallsensoren



Breite der Schallkeule über IO-Link einstellbar.

Bis zu 8 m Reichweite in Bauform M30.

Einfachste Einstellung mittels Teach-Taste oder IO-Link.

Der schwingende Schallwandler reduziert die Anhaftung von Schmutz.

Robustes Edelstahlgehäuse.



Hohe Reichweiten

Durch eine hohe Reichweite von bis zu 8 m zeichnen sich die neuen ifm-Ultraschallsensoren in der M30-Bauform aus. Dadurch eignen sich diese Sensoren zur Erfassung von Objekten in großen Distanzen oder zur kontinuierlichen Überwachung von Füllständen, z. B. Schüttgüter oder Flüssigkeiten. Anders als bei optischen Sensoren spielen Farbe, Transparenz oder Glanzgrad des Objektes und des Mediums keine Rolle.

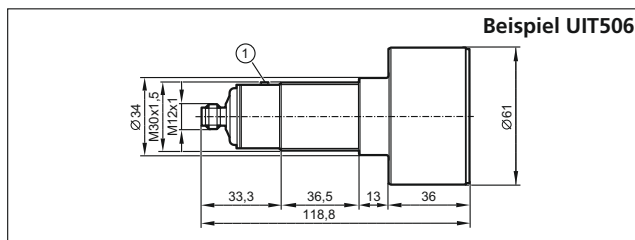
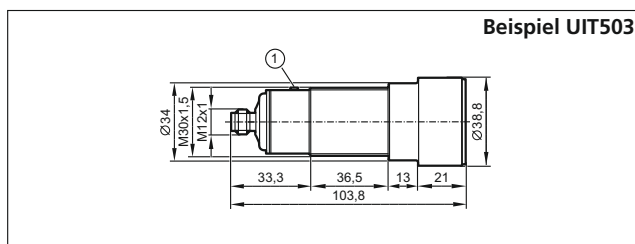
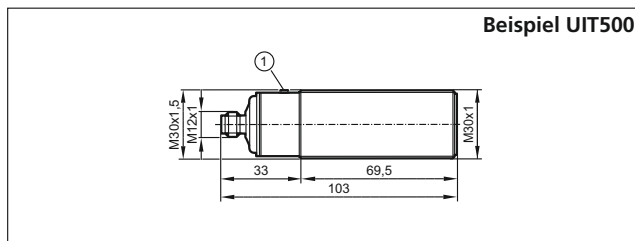
Einstellbare Schallkeule

Häufig kommt es in Füllstandapplikationen aufgrund von beengten Raumverhältnissen zu ungewollten Reflektionen an der Innenseite des Tanks. Das kann zu verfälschten Messergebnissen führen. Dank IO-Link lässt sich die Breite der Schallkeule individuell einstellen und auf die Applikation anpassen. Bereits jetzt ist der Anwender durch IO-Link für Industrie 4.0 bestens gerüstet.



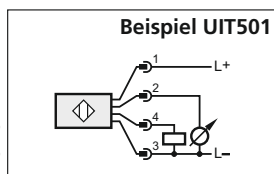
| Bauform | Einstellung | Ausgang | Betriebsspannung gemäß cULus [V DC] | Bestell-Nr. | Bestell-Nr. | Bestell-Nr. |
|--------------------------------------------------------|----------------|-----------------|-------------------------------------|----------------|----------------|----------------|
| Ultraschall-Reflexkaster · 3-Leiter DC, 4-polig | | | | 3500 mm | 6000 mm | 8000 mm |
| M30 x 1,5 | Taste, IO-Link | 2 x PNP | 10...30; "supply class 2" | UIT500 | UIT503 | UIT506 |
| M30 x 1,5 | Taste, IO-Link | PNP + 4...20 mA | 10...30; "supply class 2" | UIT501 | UIT504 | UIT507 |
| M30 x 1,5 | Taste, IO-Link | PNP + 0...10 V | 10...30; "supply class 2" | UIT502 | UIT505 | UIT508 |
| M30 x 1,5 | Taste | 2 x NPN | 10...30; "supply class 2" | UIT509 | UIT512 | UIT515 |
| M30 x 1,5 | Taste | NPN + 4...20 mA | 10...30; "supply class 2" | UIT510 | UIT513 | UIT516 |
| M30 x 1,5 | Taste | NPN + 0...10 V | 10...30; "supply class 2" | UIT511 | UIT514 | UIT517 |

Die Maße



1) Teach-Taste

Anschlusschema



Gemeinsame technische Daten

| | | |
|------------------------|------|---------------------|
| Strombelastbarkeit | [mA] | 100 |
| Schaltausgang | | |
| Umgebungstemperatur | [°C] | -20...70 |
| Temperaturkompensation | | • |
| Schutzart | | IP 67 |
| Anschluss | | M12-Steckverbindung |
| Schaltzustandsanzeigen | LED | 2 x gelb |
| Echo | LED | 1 x grün |

Zubehör

| Bauform | Ausführung | Bestell-Nr. |
|---------|--------------------------------------------------------------------------------------------------------------------------------------------------|---------------|
| | Montagewinkel für Bauform M30, Edelstahl | E10737 |
| | USB IO-Link-Master zum Parametrieren und Analysieren von Geräten Unterstützte Kommunikationsprotokolle: IO-Link (4.8, 38.4 und 230 kBit/s) | E30390 |
| | LR DEVICE (Auslieferung auf USB-Stick) Software zur On- und Offline-Parametrierung von IO-Link-Sensoren und Aktoren | QA0011 |

Verbindungstechnik

| Bauform | Ausführung | Bestell-Nr. |
|---------|---------------------------------------------------|---------------|
| | Kabeldose, M12, 4-polig 2 m schwarz, PUR-Kabel | EVC001 |
| | Kabeldose, M12, 4-polig 5 m schwarz, PUR-Kabel | EVC002 |
| | Kabeldose, M12, 4-polig 2 m schwarz, PUR-Kabel | EVC004 |
| | Kabeldose, M12, 4-polig 5 m schwarz, PUR-Kabel | EVC005 |