



Position sensors

小スペースに適した 小型フルメタルセンサー



高周波誘導式近接センサー



SUS316外装

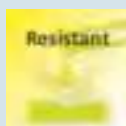
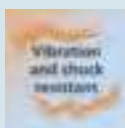
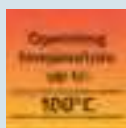
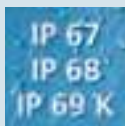
小型で非常に小さいスペースにも
使用可能

幅広い温度範囲 (0~100℃)

M12コネクタで簡単に接続
ネジ切り部分全体を使用可能

高い保護構

IP 65、66,67,68+IP 69K



フルメタルセンサー

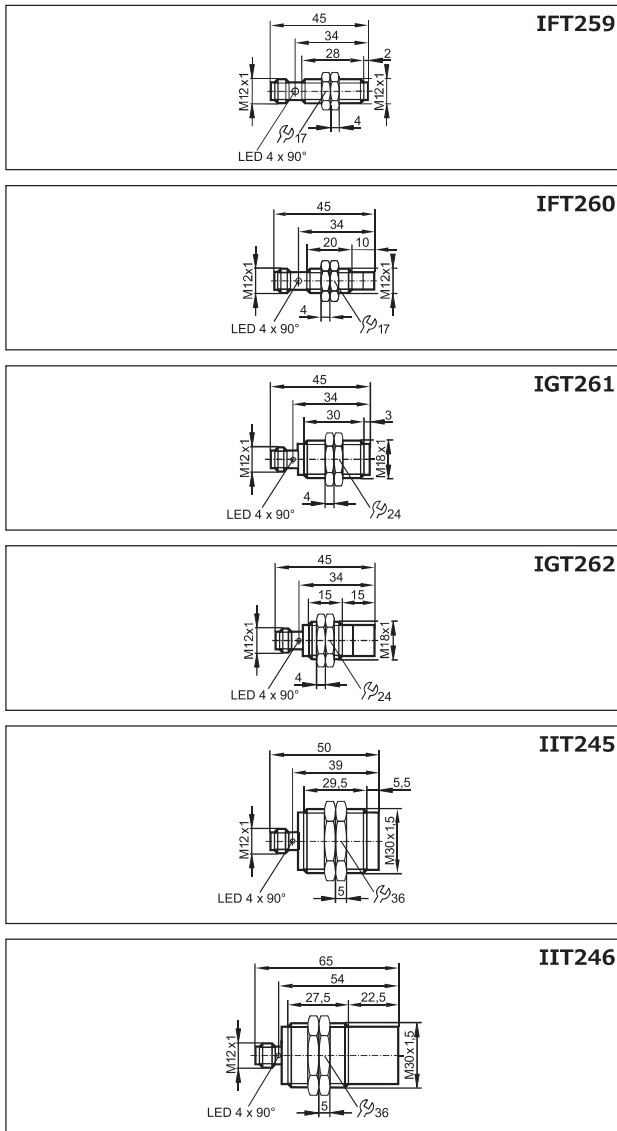
フルメタルセンサーは過酷な動作条件での使用に適しています。最高100℃の高温でも、信頼性の高いエンドポジション検出を保ちます。SUS316L外装とecolinkコネクタを組み合わせることで、洗浄剤や湿気にさらされている環境でも常時使用できます。広い検出範囲で、信頼性の高い検出を保証し、十分な精度を提供します。

コンパクトサイズかつ、同じタイプのセンサーを直接取付けることができるため、非常に狭いスペースでも、常に信頼性の高いエンドポジション検出が可能です。

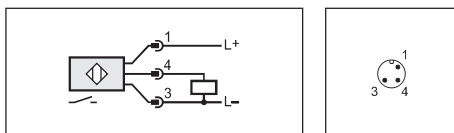


タイプ	センサー長 [mm]	定格検出距離 [mm]	応答周波数 [Hz]	保護構造	使用周囲温度 [°C]	コード No.
M12コネクタ 出力機能なし						
M12 x 1	45	5 qf	250	IP 65, IP 66, IP 67, IP 68, IP 69K	0~100	IFT259
M12 x 1	45	6 nf	250	IP 65, IP 66, IP 67, IP 68, IP 69K	0~100	IFT260
M18 x 1	45	10 qf	200	IP 65, IP 66, IP 67, IP 68, IP 69K	0~100	IGT261
M18 x 1	45	12 nf	200	IP 65, IP 66, IP 67, IP 68, IP 69K	0~100	IGT262
M30 x 1.5	50	18 qf	100	IP 65, IP 66, IP 67, IP 68, IP 69K	0~100	IIT245
M30 x 1.5	65	25 nf	100	IP 65, IP 66, IP 67, IP 68, IP 69K	0~100	IIT246

寸法図



配線図



共通技術データ

使用電源電圧範囲	[V]	DC10~30
消費電流	[mA]	100
逆接続保護		•
短絡保護		•
保護クラス		III
外装材料		ステンレス (316L)
スイッチング状態表示	[LED]	黄色 (4 x 90°)

アクセサリ

タイプ	仕様/説明	コード No.
	L型固定金具, M12用, ステンレス	E10735
	L型固定金具, M18用, ステンレス	E10736
	L型固定金具, M30用, ステンレス	E10737

コネクタ

タイプ	仕様/説明	コード No.
	ソケット, M12, 4ピン 5 m, 灰色, MPPEケーブル	EVF001
	ソケット, M12, 4ピン 2 m, 灰色, MPPEケーブル	EVF064
	ソケット, M12, 4ピン 5 m, 灰色, MPPEケーブル	EVF004
	ソケット, M12, 4ピン 2 m, 灰色, MPPEケーブル	EVF067