



ecolink M12, die sichere Verbindung auch in schwierigen Applikationen.



Für Anwendungen in besonders rauer Umgebung.

- ▲ Verbindungstechnik entspricht der M12-Norm (EN 61076).
- ▲ Optimale Abdichtung auch bei werkzeugloser Montage.
- ▲ Mechanischer Festanschlag schützt den O-Ring vor Zerstörung.
- ▲ Rüttelsicherung mit Sägezahnkontur sichert Mutter gegen Schock und Vibration.
- ▲ LEDs bei starker Lichteinstrahlung gut sichtbar.



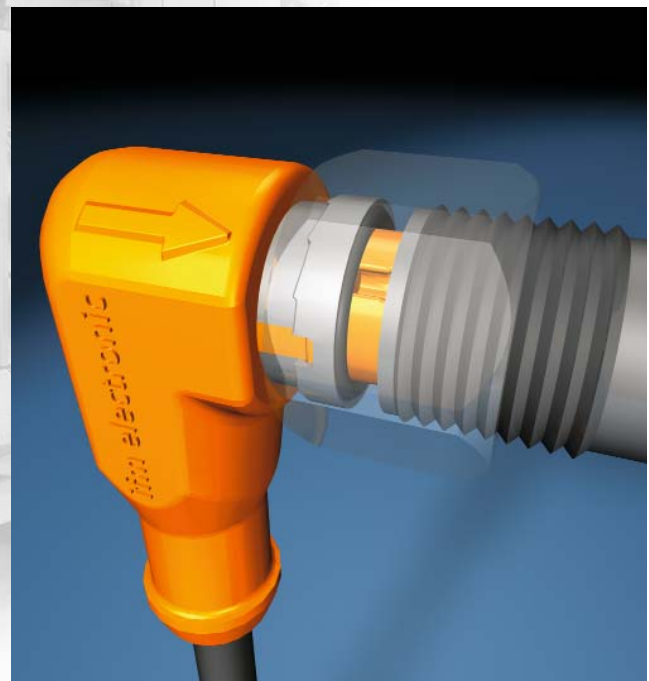
ecolink M12 für anspruchsvolle Anwendungen

Die meisten Applikationen erfordern spezielle Lösungen. Nur hochwertige Materialien, sichere Produktionsprozesse und fehlerfreie Montage führen auf Dauer zum Erfolg.

Der integrierte Festanschlag schützt den O-Ring vor Zerstörung durch zu festes Anziehen der Mutter. Die Montage und Demontage erfolgt dabei ohne Hilfsmittel.

Die asymmetrisch wirkende Vibrationssicherung hält die Überwurfmutter fest in ihrer Position und garantiert so eine optimale und dauerhafte Abdichtung.

Hochwertige, speziell auf die Anwendung abgestimmte Materialien und eine intensive Überwachung während und nach der Fertigung garantieren höchsten Qualitätsstandard.



ecolink – eine neue Dimension in der Verbindungstechnik.

Fluidsensoren und Diagnosesysteme

Positionssensoren und Objekterkennung

Bus-, Identifikations- und Steuerungssysteme

Applikationen:
Fabrikautomation, Werkzeugindustrie, Maschinenbau, Hydraulik

Technische Daten:

Betriebsspannung:
ohne LED 250 V AC / 300 V DC
mit LED 10...36 V DC

Nennstrom: 4 A (cRUus 3 A)

Schutzart: IP 67, IP 68, IP 69K
im verschraubten Zustand mit dem dazugehörigen Gegenstück.

Anzugsdrehmoment der Mutter: 0,6...1,5 Nm

Umgebungstemperatur: -40...90 °C

Vibration / Schock: 750 g, 1 Mio. Zyklen

Kabeleigenschaften: Schleppkette > 5 Mio. Zyklen

Werkstoffe:

Gehäuse / Griffkörper: TPU

Kontaktträger: TPU

Überwurfmutter: V4A (1.4404)

Kontakte: vergoldet

Dichtring: Viton

Kabel: PUR, halogenfrei, 4 x 0,34 mm², Ø 4,9 mm

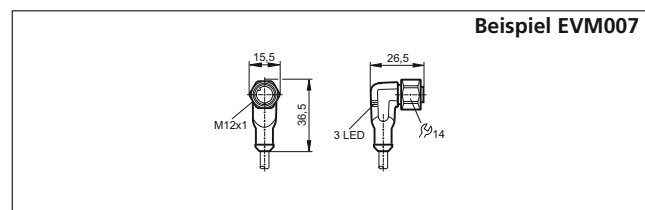
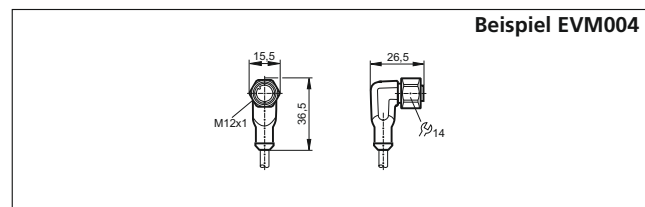
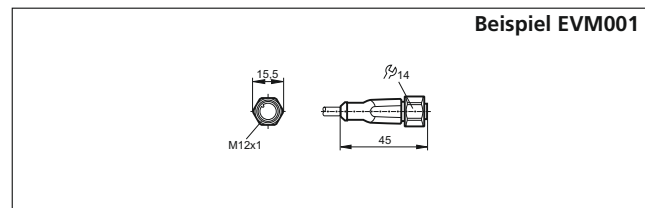
Zulassungen:

cRUus



Bauform	Ausführung	Bestell-Nr. entfällt	Bestell-Nr. NEU
Kabeldosen M12, 4-polig			
	2 m	E10906	EVM001
	5 m	E10907	EVM002
	10 m	E10908	EVM003
	2 m	E10900	EVM004
	5 m	E10901	EVM005
	10 m	E10902	EVM006
	2 m, LED	E10903	EVM007
	5 m, LED	E10904	EVM008
	10 m, LED	E10905	EVM009

Die Maße



ifm article no. 7511275 · Gedruckt in Deutschland auf chlorfrei gebleichtem Papier. · Technische Änderungen behalten wir uns ohne vorherige Ankündigung vor. · 04.2008