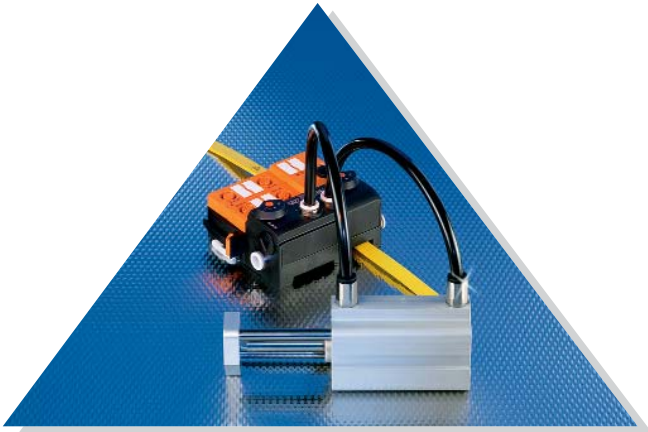


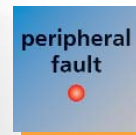


# AirBoxen: AS-i Pneumatik mit Schnellmontagetechnik.



Montagesicherheit,  
hohe Schutzart und neue  
Ventilfunktionen.

- ▲ Überschneidungsfreie Schieberventile.
- ▲ Druckspitzenfestigkeit bis 12 bar.
- ▲ 3 frei wählbare Richtungen des Flachkabels.
- ▲ Erweiterter Adressmodus.



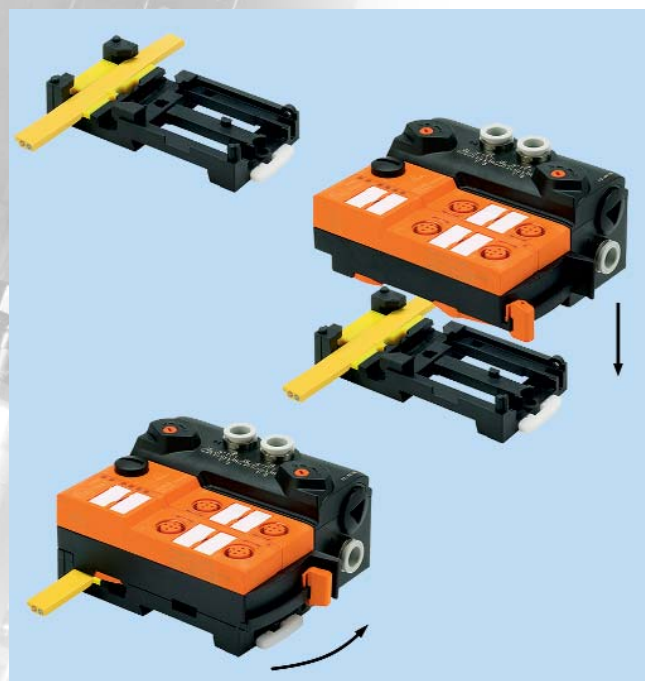
## Einführung

Nach der erfolgreichen Markteinführung der ClassicLine-Module für den Feldeinsatz folgen nun die AirBoxen mit einer Vielzahl neuer Eigenschaften.

Die AirBoxen überzeugen ebenfalls durch die neuartige Montagetechnik, zusätzlichen Ventilfunktionen und vielen weiteren neuen Features.

## Besondere Eigenschaften

- Überschneidungsfreie Schieberventile
- 2 x 3/2 Wege-Ventile,  
1 x 5/2 Wege-Ventil (monostabil/bistabil)
- 1 x 5/3 Wege-Ventil mit gesperrter Mittelstellung
- schnelle Montage von Ober- und Unterteil
- Einlegen des Flachkabels aus 3 verschiedenen Richtungen möglich
- erweiterter Adressmodus



Fluidsensik  
und Diagnose-  
systeme

Position-  
sensik und  
Objekt-  
erkennung

Bus-  
Identifikations-  
und Steuerungssysteme

**• Vorteile und Kundennutzen**

Neue Ventilfunktionen, Schieberventiltechnik und erhöhte Druckspitzenfestigkeit sind die wesentlichen neuen Merkmale der AirBoxen.

Die einfache Montage der AirBoxen auf das AS-i Flachkabel durch die neue Schnellmontagetechnik garantiert dem Anwender maximale Sicherheit.

Eine zusätzliche FAULT-LED gehört genauso wie die LEDs zur Anzeige des logischen Zustands der SPS-Ausgänge zum Standard aller AirBox-Varianten.

Die einfache Adressierung der AirBoxen kann spannungslos vor der Montage durch die implementierte Adressierschnittstelle erfolgen.

**• Pneumatikfunktion**

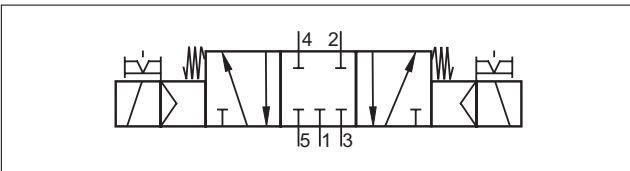
Die AirBox als 2 x 3/2 Wege-Ausführung eignet sich hervorragend für den Anschluss zweier einfach wirkender Zylinder. Bei Druckluftausfall fahren diese in eine sichere Position.

Die 5/2 Wege-AirBox (monostabil/bistabil) eignet sich ebenso wie die 5/3 Wege-AirBox besonders für den Einsatz doppelt wirkender Aktuatoren.

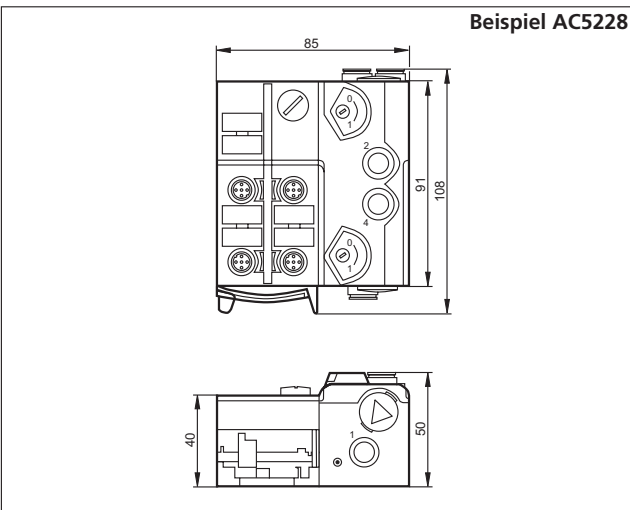
Diese Ventilfunktion verhindert zum Beispiel das Absacken einer Last bei Druckluftausfall durch die gesperrte Mittelstellung.

Diese Ventilfunktion konnte in der Vergangenheit mit der AirBox nur durch ergänzendes Zubehör, wie zum Beispiel einem entspernbarem Rückschlagventil, direkt am Zylinder gelöst werden.

**Symbol des 5/3 Wege-Ventils**



**Die Maße**



**Die technischen Daten**

AirBox AC5228		
Ventilfunktion		2 x 3/2 Wege
Druckbereich	[bar]	2...8
Betriebsspannung (AS-i)	[V DC]	26,5...31,6
Strombelastbarkeit für alle 4 Eingänge	[mA]	200
Umgebungstemperatur	[°C]	-10...55
Schutzart		IP 65, IP 67
Erweiterter Adressmodus		•

**Zubehör**

Bauform	Ausführung	Bestell-Nr.
	Verteiler für das Flachkabel	<b>E70381</b>
	Flachkabelabschluss	<b>E70413</b>
	Verschlusskappe M12	<b>E73004</b>
	T-Steckanschluss, 8 mm	<b>E75227</b>
	L-Steckanschluss, 8 mm	<b>E75228</b>
	Schalldämpfer für die Abluft	<b>E75232</b>

**Die Produkte**

Ventilfunktionen der AirBoxen	Bestell-Nr.
2 x 3/2 Wege, 2DI, kompatibel, AS-i	<b>AC5227</b>
2 x 3/2 Wege, 4DI-Y, A/B Slave, AS-i	<b>AC5228</b>
2 x 3/2 Wege, 4DI-Y, A/B Slave, AUX	<b>AC5243</b>
1 x 5/2 Wege monostabil, 4DI-Y, A/B Slave, AS-i	<b>AC5246</b>
1 x 5/2 Wege monostabil, 4DI-Y, A/B Slave, AUX	<b>AC5249</b>
1 x 5/2 Wege bistabil, 4DI-Y, A/B Slave, AS-i	<b>AC5251</b>
1 x 5/2 Wege bistabil, 4DI-Y, A/B Slave, AUX	<b>AC5253</b>
1 x 5/3 Wege gesperrt, 4DI-Y, A/B Slave, AS-i	<b>AC5270</b>
1 x 5/3 Wege gesperrt, 4DI-Y, A/B Slave, AUX	<b>AC5271</b>

ifm article no. 7511245 · Gedruckt in Deutschland auf chlorfrei gebleichtem Papier · Technische Änderungen behalten wir uns ohne vorherige Ankündigung vor. · 11.2007