

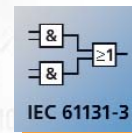
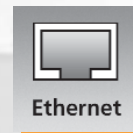


controller_e mit SPS, Profibus DP und Ethernet-Schnittstelle.



DP-Gateway mit SPS und CAA-Schnittstelle.

- ▲ Profibus DP Slave mit Zugriff auf alle AS-i Daten und Komandos.
- ▲ CoDeSys-programmierbare SPS nach IEC 61131-3.
- ▲ Programmierung, Inbetriebnahme und Diagnose über Ethernet-Netzwerk.
- ▲ Modbus/TCP-Verbindung und WEB-Server.



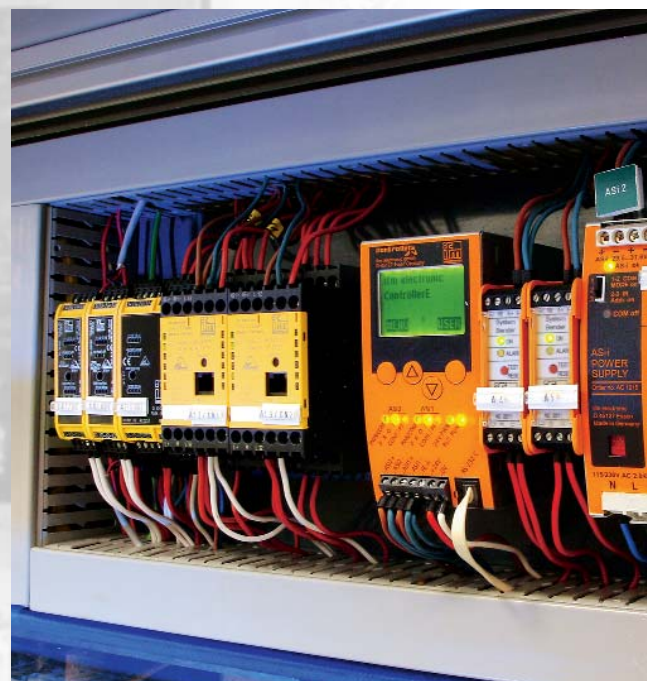
Einführung

controller_e steht in der Automatisierungswelt als Familienname für AS-i Master mit integrierter leistungsfähiger SPS. Das hier beschriebene Profibus-Gateway bietet als weitere Schnittstelle Ethernet mit CoDeSys-Automation-Alliance-Protokoll. Somit ist es möglich, über eine TCP/IP-Verbindung von beliebiger Stelle aus alle angeschlossenen controller_e zu programmieren.

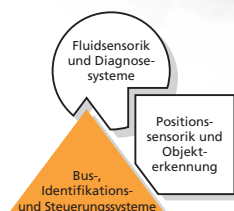
Die Geräte erlauben parallel zum zyklischen Datenaustausch über Profibus die Diagnose über den integrierten WEB-Server.

CoDeSys-Programmier- und Visualisierungstool

Alle controller_e der ifm lassen sich mit dieser Software in Programmiersprachen nach IEC61131-3 programmieren. Die zentrale Konfiguration der AS-i Stränge aller angeschlossenen controller_e ist möglich.



controller_e mit Ethernet-Schnittstelle und Profibus DP



Vorteile und Kundennutzen

• **Safety at Work Diagnose**

Das integrierte Diagnosetool erlaubt angeschlossene Sicherheitslaves zu detektieren und Zusatzinformationen auszulesen. Dies erleichtert wesentlich das Auffinden der auslösenden Sicherheitselemente.

• **Vor-Ort-Diagnose**

Gut sichtbare Status-LEDs zeigen wichtige AS-i und Ethernet-Betriebszustände an. Sie sind von weitem sichtbar und kennzeichnen den einwandfreien Betrieb (grün) oder bestimmte angewählte Modi, z.B. Projektierungsmodus (gelb), bis hin zu Störungen wie fehlende Slaves (rot).

Detaillierte Informationen zeigt das Textdisplay an mit Verweis auf den Fehlerort und einer eindeutigen Fehlernummer, was den Service vereinfacht.

• **AS-i nach Spezifikation 3.0**

Die Geräte unterstützen als M4-Master den automatischen Datenaustausch zu allen Slaves nach AS-i Spezifikation 3.0.

• **SPS-Funktion / -Programmierung nach IEC 61131-3**

Die Programmierumgebung CoDeSys umfasst die Sprachen FUP, AWL, KOP, Ablaufsprache und strukturierten Text. Rezepturverwaltung, Datentracing und Visualisierung sind ebenso Bestandteil der Software wie die komfortable Konfiguration des AS-i Masters. Ein kompletter E/A-Check ist auf einer grafischen Benutzeroberfläche möglich.

• **Frei programmierbares Display**

Das vollgrafische, hintergrundbeleuchtete Display kann vom Anwender frei programmiert werden. So können anlagenspezifische Meldungen, Temperaturen, Füllstände etc. visualisiert werden.

Anwendung

Für die AS-i controller_e Familie gibt es ein breites Anwendungsspektrum in den unterschiedlichsten Applikationen. Überall dort, wo es auf dezentral verteilte E/As, modularen Aufbau und hohe Performance im Gateway ankommt, führt kein Weg an ihnen vorbei.

Im Bereich der Fördertechnik, des Sondermaschinen- und Handlingsbereichs sowie in der Lebensmittelindustrie haben sich diese Module einen festen Platz erobert.

Als Feldbusprotokoll für den Datenaustausch mit überlagerten SPS-Steuerungen wird Profibus DP verwendet. Parallel kann das verbreitete Modbus/TCP-Protokoll für die Anlagensvisualisierung und Diagnose verwendet werden.

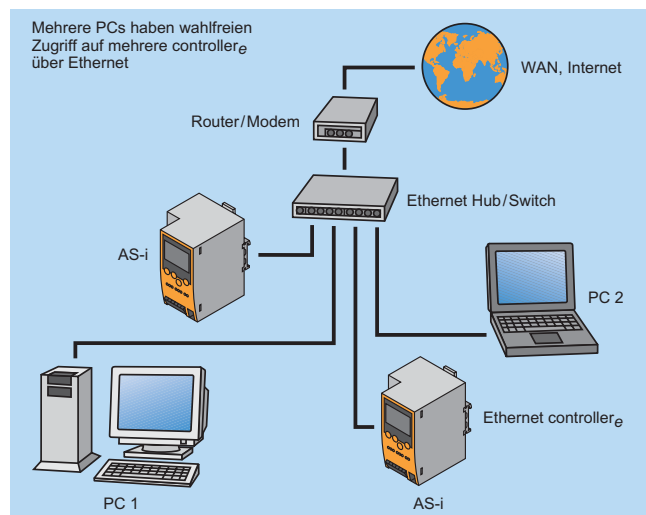
Die technischen Daten

controller _e DP+Ethernet AC1355 (AC1356)		
Anzahl AS-i Master	[St.]	1 (2)
AS-i Masterprofil		V3.0 M4
Anzahl Slaves pro Master max. Stück		62 A/B, 31 Single
Gesamtstromaufnahme	[mA]	< 400
Umgebungstemperatur	[°C]	-25...70
Schutzart		IP 20
Display, vollgrafisch, Auflösung Pixel		128 x 64
Diagnosemeldungen im Klartext		zweisprachig
Anzeige 24 V Spannung	LED	grün
Anzeige Peripheriefehler	LED	rot
Anzeige Projektierungsmodus	LED	gelb
Anzeige SPS RUN	LED	gelb
Gehäusematerial		Aluminium

Die Produkte

Ausführung	Bestell-Nr.
controller _e (DP+ETN) mit einem AS-i Master	AC1355
controller _e (DP+ETN) mit zwei AS-i Mastern	AC1356
Programmiersoftware IEC61131-3 deutsch	AC0340

Beispielapplikation (AC1355)



ifm article no. 7511245 · Gedruckt in Deutschland auf chlorfrei gebleichtem Papier · Technische Änderungen vorbehalten wir uns ohne vorherige Ankündigung vor. · 11.2007