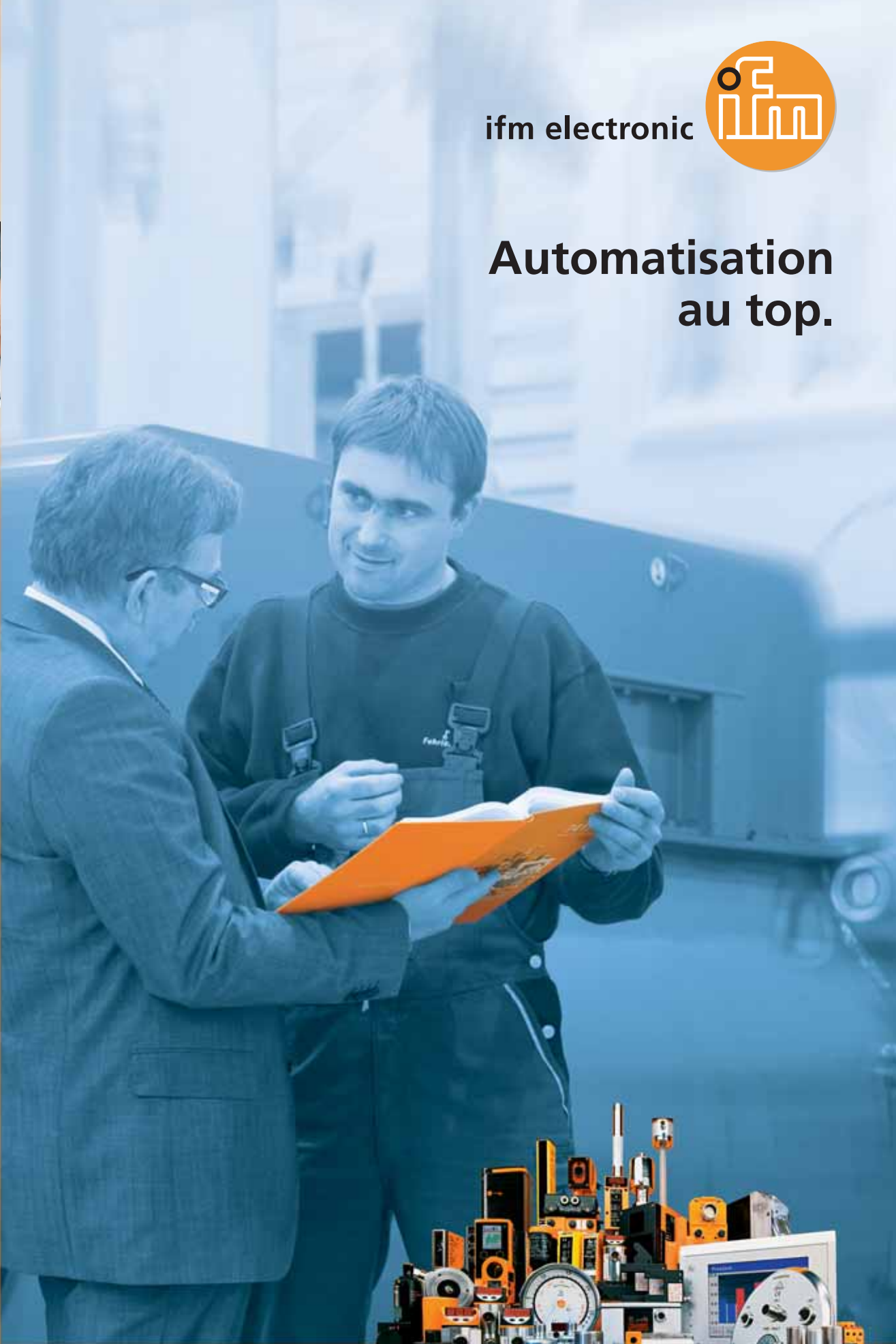


ifm electronic



# Automatisation au top.

[www.ifm.com/fr](http://www.ifm.com/fr)





## Présence mondiale, support technique local.

### **Service direct et personnalisé dans le monde entier :**

*Que ce soit par téléphone, e-mail, chat ou en face à face – ifm est directement et partout à votre service pour saisir votre commande, vous envoyer des échantillons ou vous renseigner.*

### **Ateliers de travail et séminaires :**

*Lors de l'introduction de nouveaux produits et de technologies, nous vous soutenons avec des ateliers de travail et des séminaires dans les centres de formation de notre société ou directement chez vous sur site.*

### **Rencontrons-nous :**

*Vous voulez trouver de nouvelles possibilités, parler de solutions et mettre en oeuvre des idées ? Prenons un rendez-vous chez vous sur place ou venez nous voir sur une des grandes expositions du secteur.*

*Service gratuit, à l'échelle mondiale et 24 heures sur 24 ! ifm electronic – close to you!*

### **ifm electronic – close to you!**

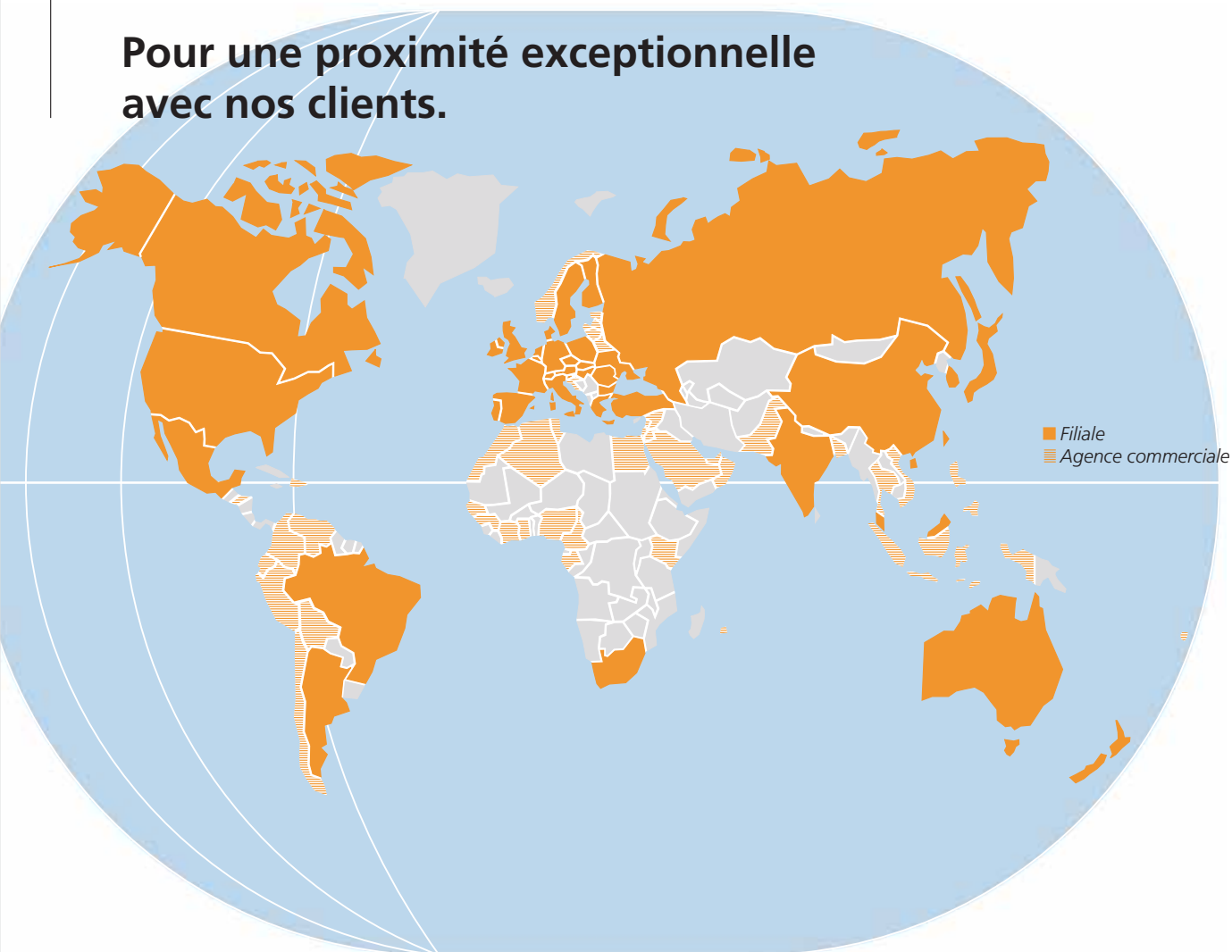
Contact en direct, qualité des produits et innovation comptent parmi nos points forts. En contribuant à optimiser continuellement vos processus industriels dans la plupart des secteurs d'activités, ifm electronic est ainsi devenu l'un des premiers fabricants d'automatismes industriels. Avec plus de 3 500 personnes dans plus de 70 pays, nous développons des solutions avec 96 000 clients industriels. Nous avons toujours le collaborateur ifm qui parle votre langue et comprend vos applications. Nous sommes là où vous en avez besoin : proches de vous.

Notre objectif : trouver la solution spécifique à votre application tout en améliorant la performance globale.





Pour une proximité exceptionnelle  
avec nos clients.



" ifm veut que le service client  
soit exemplaire "

*Extrait de la philosophie ifm*

---

**Votre partenaire personnel ifm :**

*Vous désirez une consultation personnelle  
et sur place, un interlocuteur fiable et  
compétent qui est à votre disposition ?  
Environ 1 000 conseillers technico-com-  
merciaux sont à votre service partout dans  
le monde.*

## Fiabilité grâce à une qualité exceptionnelle.

" Croître avec succès et en sécurité "

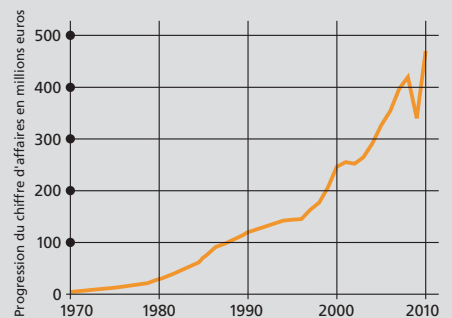
*Extrait de la philosophie ifm*

**Croître de manière responsable :**

*Les associés gérants Martin Buck et Michael Marhofer dirigent la société familiale en deuxième génération. Depuis sa fondation en 1969, ifm electronic a connu une croissance constante. Progressez avec nous :*

*ifm electronic – close to you!*

**Progression du chiffre d'affaires depuis 1970**



### Qualité " Made in Germany ".

Nous produisons essentiellement en Allemagne dans la région du lac de Constance. Le siège de l'entreprise est situé à Essen dans la Ruhr. Plus de 90% de nos 10 millions de capteurs et systèmes sont conçus, développés et produits en Allemagne, chaque produit étant assuré d'un haut niveau de qualité. Ce niveau de qualité et la précision de nos données techniques appartiennent aux valeurs essentielles d'ifm electronic (extrait de la philosophie ifm).

Tests systématiques, certifications et nos 400 ingénieurs de R&D vous garantissent ces valeurs.





# Une force d'innovation extraordinaire assure l'avenir.



" ifm ne veut pas seulement satisfaire aux besoins connus, mais également susciter, dans un but précis, des besoins, en proposant de nouvelles applications possibles "

*Extrait de la philosophie ifm*

### Les marchés de demain en vue :

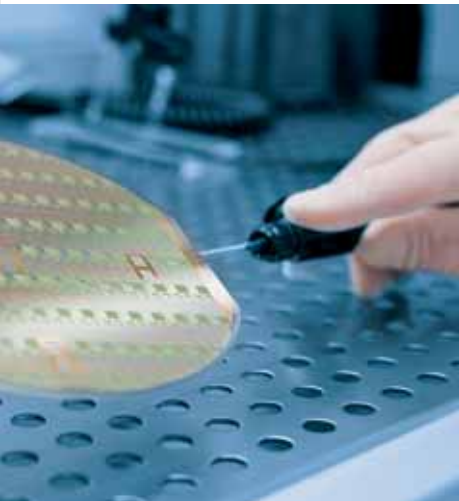
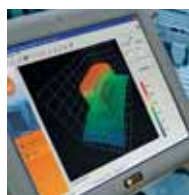
Qu'il s'agisse d'une idée de produit innovante, d'une solution standard de haute qualité ou d'un développement de produit spécifiquement adapté à l'application – ifm est curieux et aime les solutions. Plus de 400 ingénieurs en R & D – représentant environ 12 % de nos collaborateurs – ainsi qu'une collaboration étroite avec des instituts de recherche, des universités et de jeunes entreprises, comme par exemple PMDTechnologies GmbH ou i-for-t GmbH, trouvent et traduisent de nouvelles idées. Le résultat : plus de 500 brevets déposés.

" ifm veut se distinguer par des produits et des services fiables et de qualité "

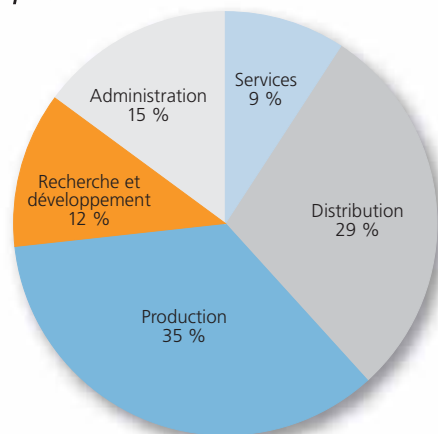
*Extrait de la philosophie ifm*

### Qualité " juste à temps " :

Fiable et ponctuel – afin de raccourcir les délais de livraison, les process de fabrication sont analysés et optimisés en permanence. Peu importe la quantité à livrer et le délai exigé, chaque produit d'ifm électronique est toujours de haute qualité, sans compromis. Votre commande est livrée de manière fiable et ponctuelle via notre centre logistique central – si vous le demandez sous 24 heures.



**Un clair focus sur le contact direct client, la qualité et l'innovation : la structure du personnel ifm.**



# Le bon positionnement : détecteurs de position et reconnaissance d'objets.

## Détecteurs inductifs

**Robustes et adaptés :**

détecteurs inductifs tout inox pour l'industrie agroalimentaire à portée augmentée et protection IP 68 / IP 69K.

## Détecteurs capacitifs

**Matières en vrac au premier coup d'œil :**

le réglage dans l'installation se fait tout simplement par bouton-poussoir.

**Toujours le meilleur choix :** détecteurs tout inox et connecteurs – dédiés à un système parfaitement adapté pour des exigences élevées.

**Installation facile par le dessus dans la rainure :**

les détecteurs pour vérins d'ifm se distinguent par leur montage rapide et fiable.

## Détecteurs magnétiques

## Détecteurs pour vérins

**Profil compact, grande portée :**

barrières de sécurité multifaisceaux et barrages immatériels de sécurité type 2 / SIL 2 / PL d ou type 4 / SIL 3 / PL e.

**Facile, rapide et précis :**

fourches optiques et fourches optiques à 90° robustes à haute fréquence de commutation.

## Détecteurs opto-électroniques

## En bonne position.

Du détecteur inductif via le codeur jusqu'au détecteur de vision 3D : ifm offre une gamme de produits complète pour la détection de positions. Que ce soit la robotique, la manutention, la production ou la logistique : les capteurs d'ifm s'utilisent dans toutes les applications. Outre des connecteurs spécifiques à l'application, vous trouverez bien sûr chez ifm également des accessoires de montage correspondants.

**Toujours dans la bonne direction :**

du codeur incrémental de conception compacte jusqu'au codeur multi-tours CAN-open de conception robuste.



**Réaction rapide :**  
les détecteurs annulaires détectent même les plus petites pièces métalliques pendant leur chute.\*



**Sûr et certain :**  
les détecteurs de sécurité ifm ne nécessitent pas de cible spécifiquement codée. Ils correspondent à SIL 2 / 3 et PL d / e.

**Tout simplement à la main :**  
le montage s'effectue sans outils. Une butée mécanique protège le joint torique contre un serrage excessif.

**Raccordement polyvalent :**  
connecteurs M12 ou M8 ecolink – résistants aux chocs et aux vibrations, étanchéité jusqu'à IP 67, IP 68 et IP 69K.



**Technologie de connexion**



**Détection de position sûre :**  
fiable même en cas de vitesses de passage hautes et longueurs de passage courtes.

**Détecteurs pour vannes**



**Surveillance intelligente :**  
kits complets pour actionneurs 1/4 de tour et vannes à mouvement linéaire avec adaptateurs et actionneurs simplifiant le montage.



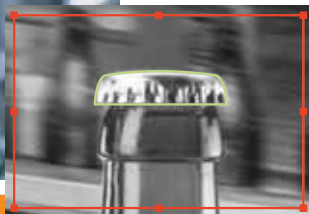
**Sans contact avec les fluides :**

détection optique de niveau via la mesure du temps de vol de la lumière : idéale pour les matières en vrac et les liquides non transparents.



**Indépendants de l'orientation et de la position :**

détecteurs de vision 2D **efector dualis** autonomes pour la détection et l'évaluation d'objets en lumière incidente.



**3D d'un coup d'œil :**  
détection tridimensionnelle de scènes et d'objets. Détecteur de vision 3D **efector pmd3d** dans un boîtier adapté aux environnements industriels.



**Reconnaissance d'objets**



**Codeurs**

**Garder le contrôle :**  
réglage et surveillance des capteurs de vision dans l'application avec le PC écran tactile.



# Forts dans le process : capteurs pour les fluides et systèmes de diagnostic.

## Capteurs de niveau



## Capteurs de débit



### Surveillance décentralisée des liquides :

capteurs de débit *efector mid* sans composants mécaniques pour des valeurs mesurées précises en permanence.

## Capteurs de pression



### Deux en un :

Le premier manomètre à contact entièrement électronique qui combine les avantages d'un afficheur à aiguille et d'un capteur de pression électronique.



### Maître dans la pneumatique :

capteur de pression compact notamment pour des applications dans la robotique et la manutention. Particularité : l'afficheur en deux couleurs.

### Adieu mode d'emploi :

le capteur de température TK permet le réglage facile et le verrouillage mécanique des seuils de commutation par anneau de réglage.



### Prêt à brancher :

le connecteur transmetteur de température convertit les signaux de différentes sondes Pt100/Pt1000 en un signal analogique et IO-Link.

## Un bon déroulement du process.

Avec les capteurs pour les fluides d'ifm, vous êtes équipé pour toutes les applications, autant dans les zones agroalimentaires et aseptiques qu'en contact avec des huiles ou des lubrifiants agressifs. Des matières de haute qualité le rendent possible. Des adaptateurs appropriés permettent un raccordement sans problèmes. Et pour que le process ne soit pas interrompu : nos systèmes de diagnostic détectent des détériorations avant qu'elles n'apparaissent.



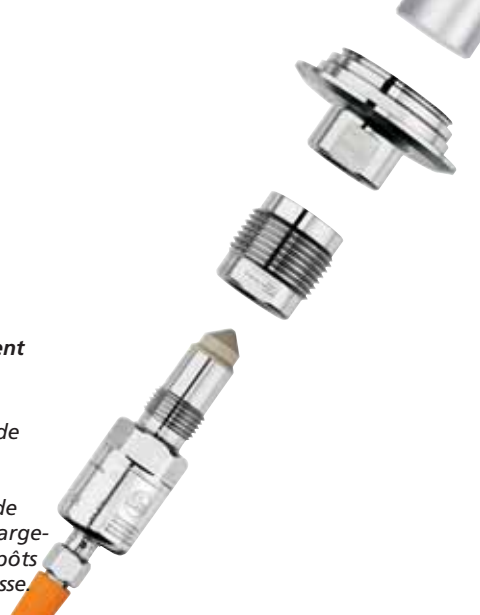
## Technologie de connexion



**Un capteur approprié pour chaque niveau :**  
sondes rigides capacitives, technologie de micro-ondes ou mesure de niveau hydrostatique.



**Non seulement propre mais performant :**  
les capteurs de niveau LMT aseptiques permettent de s'affranchir largement des dépôts ou de la mousse.



**Air comprimé efficace :**  
**efector metris** détecte même les plus petites fuites. Ainsi, la consommation d'air comprimé peut être optimisée de manière durable.

**Choix facile :**  
avec une vaste gamme d'adaptateurs et de brides, les capteurs pour les fluides ifm peuvent être facilement intégrés dans le process.



**Simplement inséré entre le câble et le capteur :**  
le **Memory Plug IO-Link** pour la sauvegarde facile des données du capteur.



Communication de point à point.

**Communication avec le capteur :**  
paramétrage du capteur ou transmission numérique des données de process via IO-Link.



## Capteurs de température



**Réglage en un tour de main :**  
capteurs de pression, de température et de vibrations de la série PK, TK et VK avec le concept intuitif "easy turn".



**Maintenance préventive conditionnelle :**  
surveillance permanente de machines avec le système de diagnostic vibratoire **efector octavis**.



**Mieux exploiter la marge d'usure :**  
des capteurs de vibrations détectent prématurément des détériorations de roulements. Le remplacement devient planifiable, aucune machine ne tombe en panne.



## Systèmes de diagnostic



**Bien connecté :**  
que ce soit pour les zones aseptiques, agroalimentaires ou ATEX : **ecolink** garantit une connexion fiable dans toutes les applications.

# Systemes performants : pour la communication, l'identification et la commande.

## Lecture fiable :

les systemes de lecture multicode d'ifm detectent 22 types de codes differents. Des algorithmes sophistiques garantissent une fiabilite de lecture maximale.



## Aucune perte de temps :

le lecteur multicode est parametre facilement et pret a fonctionner en cinq etapes seulement.



Systemes de lecture multicode

## Systemes d'identification RFID



## Pour la production et la logistique :

unites de lecture / ecriture UHF pour une utilisation dans le monde entier.



## Dialogue mobile :

module de dialogue PDM360 NG avec afficheur graphique haute resolution dans un boitier robuste pour l'utilisation a l'exterieur et en cabine.

## Pour soulager les operateurs :

des modules de dialogue clairs et faciles a utiliser indiquent tous les etats de machine importants.

## Plus que des capteurs.

ifm electronic ne vous propose pas que des capteurs mais des solutions completes. Avec AS-interface, par exemple, vous disposez d'une solution de cableage optimisee pour raccorder vos capteurs / actionneurs aux systemes de commande. Differeents systemes d'identification et boitiers de controle resolvent vos applications avec une grande fiabilite. Pour les applications embarquees, le systeme de controle-commande ecomatmobile est la solution optimale. Le systeme de mini-commande modulaire ecomatmobile Basic est une vraie astuce.



## Contre la survitesse :

controleur de vitesse compact - detecteur inductif avec surveillance de la vitesse de rotation integree.



**Du détecteur jusqu'au maître passerelle :**  
ifm electronic vous offre tous les composants pour votre réseau AS-i.



## Système bus AS-interface

**Raccordement rapide :**  
les capteurs standards peuvent être raccordés au bus par le biais de modules E/S. Cela optimise et simplifie le câblage.



**PROFINET**



**Tout en un clin d'œil :**  
afficheur couleur et interface web – la passerelle AS-i Profinet vous garantit une mise en oeuvre et un diagnostic optimum du réseau AS-i.

**Suivre les palettes :**  
système RFID 125 kHz pour le contrôle de la production. Raccordable directement à AS-interface.



**Compétitif et compact :**  
le système de mini-commande modulaire ecomatmobile Basic – BasicController, BasicRelay et BasicDisplay.



**Robuste et puissant :**  
ClassicController R360 pour engins mobiles avec entrées/sorties bidirectionnelles et interface CANopen.



**Créer des liens :**  
modules CAN décentralisés pour l'extérieur pour le raccordement de capteurs et d'actionneurs.



**Systèmes de contrôle-commande pour les engins mobiles**

**Boîtiers de contrôle, Alimentations**



**Le courant est maintenant orange !**  
Alimentations 24 V avec réserve de puissance – made by ifm.



Visitez notre site web

[www.ifm.com/fr](http://www.ifm.com/fr)

■ **Détecteurs de position et reconnaissance d'objets**

Détecteurs inductifs  
Détecteurs capacitifs  
Détecteurs magnétiques,  
détecteurs pour vérins  
Technologie de sécurité  
Détecteurs pour vannes  
Détecteurs optoélectroniques  
Reconnaissance d'objets  
Codeurs  
Boîtiers de contrôle,  
alimentations  
Connectique

● **Capteurs pour les fluides et systèmes de diagnostic**

Capteurs de niveau  
Capteurs de débit  
Capteurs de pression  
Capteurs de température  
Systèmes de diagnostic  
Boîtiers de contrôle,  
alimentations  
Connectique

▲ **Systèmes de câblage**

AS-interface  
Alimentations  
Connectique

▲ **Systèmes d'identification**

Systèmes de lecture multicode  
Systèmes d'identification RFID  
Alimentations  
Connectique

▲ **Systèmes de contrôle-commande**

Systèmes de contrôle-  
commande pour les engins  
mobiles  
Connectique

**ifm electronic – close to you!**

Plus de 70 sites à l'échelle mondiale – Visitez notre site [www.ifm.com/fr](http://www.ifm.com/fr)

**ifm electronic - Agence  
Paris**

Immeuble Uranus  
1-3 rue Jean Richepin  
93192 NOISY LE GRAND CEDEX  
Tel. 0820 22 30 01  
Fax 0820 22 22 04  
E-Mail: [info.fr@ifm.com](mailto:info.fr@ifm.com)

**ifm electronic- Agence  
Nantes**

Parc d'activité EXAPOLE  
Bâtiment D  
275, Bld Marcel Paul  
BP 90397  
44819 SAINT HERBLAIN  
Tel. 0820 22 30 01  
Fax 0820 22 22 04  
E-Mail: [info.fr@ifm.com](mailto:info.fr@ifm.com)

**ifm electronic - Agence  
Lyon**

«Bois des Côtes II»  
304, route Nationale 6  
69578 LIMONEST CEDEX  
Tel. 0820 22 30 01  
Fax 0820 22 22 04  
E-Mail: [info.fr@ifm.com](mailto:info.fr@ifm.com)