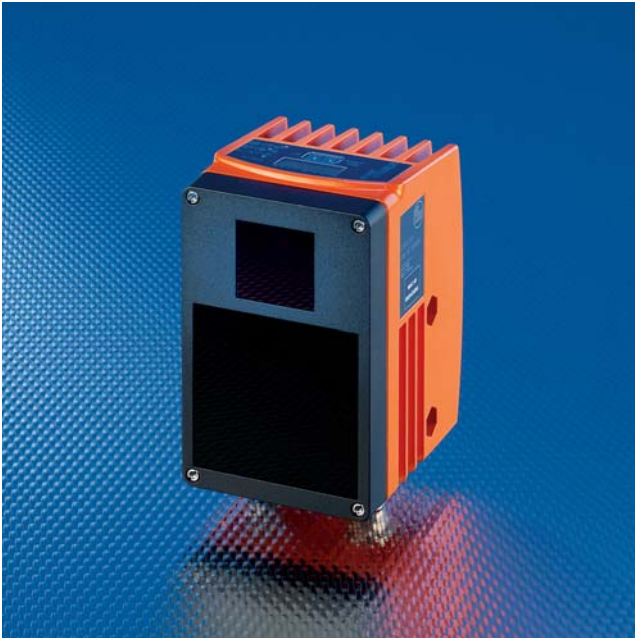




Inovação óptica : detector de visão 3D.

Sensores de posicionamento e detecção de objectos



**Avaliação óptica da distância,
nível ou volume.**

- Captar ambientes e objectos de uma só vez.
- Princípio de funcionamento: Medição do tempo-de-voe por luz baseado na tecnologia pmd.
- Iluminação, medição do tempo-de-voe por luz e avaliação numa caixa.
- 3.072 valores de distância por medição para a avaliação detalhada da aplicação.
- 4...20 mA / 0...10 V saída analógica ou 2 saídas de comutação para emissão de resultados.



IP 67	Parametrização com portátil	Saída analógica	Iluminação integrada
--------------	-----------------------------	-----------------	----------------------

Captar objectos num espaço – efector pmd 3d

O efector pmd 3d é o primeiro sensor 3D industrial, que capta opticamente objectos num espaço. A medição do tempo-de-voe por luz permite a avaliação de várias aplicações, por exemplo a captação de volume, distância ou altura de enchimento.

O destaque: a medição de tempo-de-voe por luz e a avaliação estão integradas num único sensor. O chip sensor dispõe de 64 x 48 pixels. Cada pixel desta matriz de chip avalia a distância até ao objecto. Deste modo, obtêm-se 3072 valores de distância em simultâneo. A figura do objecto na matriz de chip e os respectivos valores de distância correspondem a uma imagem 3D. Estes valores permitem a avaliação detalhada das características do objecto ou do ambiente até um alcance de 6,4 m com uma área clara até 48 m.



Aplicações:
Avaliação óptica da distância, nível ou volume.





Acessórios

Modelo	Versão	N.º de encomenda
	Software de operação do Vision Sensor	E3D200
	Kit de montagem para montagem de fixação, Ø 14 mm, aço inoxidável	E3D103
	Perfil cilíndrico, 100 mm, Ø 14 mm, rosca M12, aço inoxidável	E20939
	Perfil cilíndrico, 200 mm, Ø 14 mm, aço inoxidável	E21228
	Perfil cilíndrico, 300 mm, Ø 14 mm, aço inoxidável	E21229
	Perfil cilíndrico, 500 mm, Ø 14 mm, aço inoxidável	E21232

Fontes de alimentação

Modelo	Versão	N.º de encomenda
	Fonte de alimentação chaveada de 24 V DC, de impulso primário, corrente de saída de 2,5 A, regulada	DN2011

Conectores e caixas de distribuição

Modelo	Versão	N.º de encomenda
	Cabo de parametrização, 2 m, M12 código D / RJ45, cruzado	E11898
	Ficha de ligação, M12, 2 m, cabo PUR, 8 pólos	E11950
	Ficha de ligação, M12, 5 m, cabo PUR, 8 pólos	E11807
	Ficha de ligação, M12, 10 m, cabo PUR, 8 pólos	E11311

Dados técnicos O3D200	
Tipo de sensor	PhotonICs® PMD, resolução: 64 x 48 pixels
Taxa medição/frequência comutação [Hz]	máx. 25, ajustável
Displays de funções	LED 4 x amarelo, 4 x verde
Indicação de resultados/diálogo	Display de 4 dígitos e 10 segmentos
Ângulo de abertura	30° x 40°
Iluminação	infravermelha (850 nm)
Tensão de operação [V]	24 DC (± 10 %)
Consumo de corrente [mA]	< 1000 (máx. 2500)
Capacidade de carga da corrente [mA]	100 (por cada saída de comutação)
Protecção contra curto-circuitos, por impulso	•
Protecção contra sobrecarga	•
Temperatura ambiente [°C]	-10...50
Temperatura de armazenamento [°C]	-40...85
Tipo de protecção, classe de protecção	IP 67, III
Material	carcaça visor policarbonato janela LED policarbonato
Trigger	externo: 24V PNP de acordo com IEC 61131-2 modelo 2, interno
Entrada de comutação	máx: 2 (configurável), 24 V PNP de acordo com IEC 61131-2 modelo 2
Saídas de comutação	máx: 2 (configurável) 24 V PNP
Saída analógica (configurável)	4...20 mA de acordo com IEC 61131-2, carga máx. 300 Ω
Escalonável	0...10 V de acordo com IEC 61131-2, carga mín.10 kΩ
Possibilidades de parametrização	com PC/notebook ou display de 10 segmentos e 2 teclas
Interface de parametrização	Ethernet 10 Base-T / 100 Base-TX