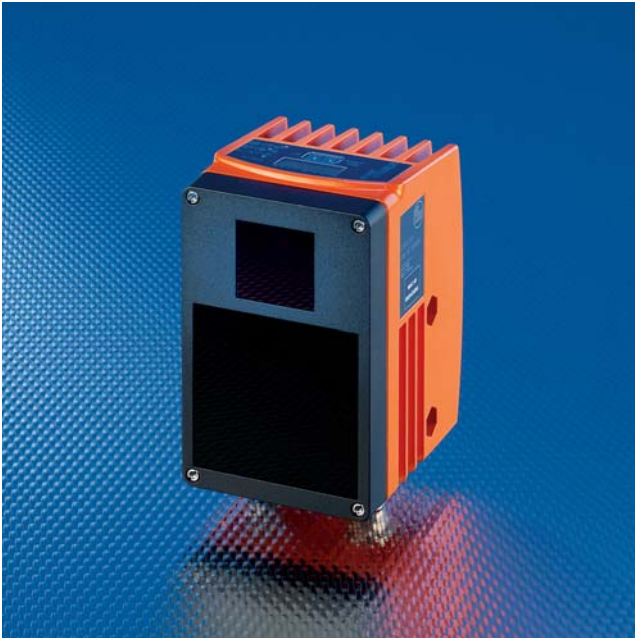




Innovation optoélectronique : détecteur de vision 3D.

Détecteurs de position et reconnaissance d'objets



Evaluation visuelle de la distance, du niveau ou du volume.

- Détection tridimensionnelle des objets et des zones en un coup d'œil.
- Principe de fonctionnement : mesure du temps de vol de la lumière basé sur la technologie pmd.
- Eclairage, mesure du temps de vol de la lumière et évaluation dans un seul boîtier.
- 3 072 valeurs de distance par mesure pour l'évaluation détaillée de l'application.
- Sortie analogique 4...20 mA / 0...10 V ou 2 sorties TOR pour l'affichage des résultats.



Détection tridimensionnelle des objets - efector pmd 3d

efector pmd 3d est le premier détecteur industriel 3D qui permet une détection tridimensionnelle des objets en un coup d'œil. La mesure du temps de vol de la lumière utilisée permet l'évaluation de différentes applications, par exemple la détection de volume, de distance ou de niveau.

Particularité : la mesure du temps de vol de la lumière et l'évaluation sont intégrées sur une seule puce de détection de 64 x 48 pixels. Chaque pixel de cette matrice évalue la distance par rapport à l'objet. Ainsi, on reçoit 3 072 valeurs de distance en même temps. L'image de l'objet sur la matrice et les valeurs de distance correspondent à une image 3D. Ces valeurs permettent l'évaluation détaillée des caractéristiques de l'objet ou de la zone jusqu'à une portée de 6,5 m avec une distance sans ambiguïté jusqu'à 48 m.



Capteurs pour les fluides et systèmes de diagnostic

Détecteurs de position et reconnaissance d'objets

Systèmes bus d'identification et de commande

Applications :
Evaluation visuelle de la distance, du niveau ou du volume.





Accessoires

Type	Description	N° de commande
	Logiciel de paramétrage pour détecteur de vision	E3D200
	Kit de montage pour le montage par cylindre de serrage, Ø 14 mm, acier inox	E3D103
	Profil rond, 100 mm, Ø 14 mm, filetage M12, acier inox	E20939
	Profil rond, 200 mm, Ø 14 mm, acier inox	E21228
	Profil rond, 300 mm, Ø 14 mm, acier inox	E21229
	Profil rond, 500 mm, Ø 14 mm, acier inox	E21232

Alimentations

Type	Description	N° de commande
	Alimentation à découpage 24 V DC, à synchronisation primaire, courant de sortie 2,5 A, régulé	DN2011

Connecteurs et répartiteurs

Type	Description	N° de commande
	Câble de paramétrage, 2 m, M12 codage D / RJ45, croisé	E11898
	Connecteur femelle, M12, 2 m, câble PUR, 8 pôles	E11950
	Connecteur femelle, M12, 5 m, câble PUR, 8 pôles	E11807
	Connecteur femelle, M12, 10 m, câble PUR, 8 pôles	E11311

Données techniques O3D200		
Type de détecteur	PhotonICs® PMD, résolution : 64 x 48 pixels	
Fréquence d'échantillonnage [Hz]	max. 25, réglable	
Indication de fonction	LED	4 x jaune, 4 x verte
Indication résultat / dialogue	affichage à 10 segments 4 digits	
Angle d'ouverture	30° x 40°	
Eclairage	infrarouge (850 nm)	
Tension d'alimentation [V]	24 DC (± 10 %)	
Consommation [mA]	< 1000 (max. 2500)	
Courant de sortie [mA]	100 (par sortie de commutation)	
Protection courts-circuits, pulsée	•	
Protection contre les surcharges	•	
Température ambiante [°C]	-10...50	
Température de stockage [°C]	-40...85	
Protection	IP 67, III	
Matière	boîtier panneau avant fenêtre LED	zinc moulé sous pression polycarbonate polycarbonate
Trigger	externe : 24V PNP selon CEI 61131-2 type 2, interne	
Entrées de commutation	max. : 2 (à configurer), 24 V PNP selon CEI 61131-2 type 2	
Sorties de commutation	max. : 2 (à configurer), 24 V PNP	
Sortie analogique (à configurer)	4...20 mA selon CEI 61131-2, charge maxi 300 Ω	
Echelle réglable	0...10 V selon CEI 61131-2, charge min. 10 kΩ	
Possibilités de paramétrage	via PC / notebook ou via affichage 10 segments et 2 boutons-poussoirs	
Interface de paramétrage	Ethernet 10 Base-T / 100 Base-TX	