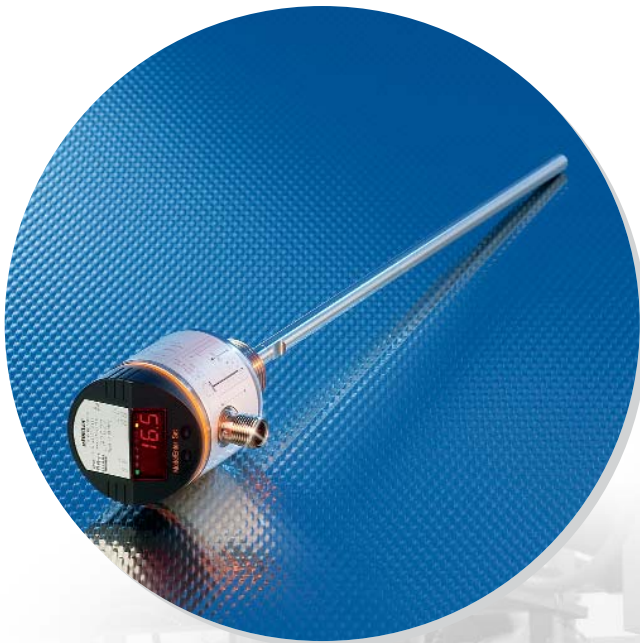




efector[®] gur – der Mikrowellensensor. Auf das Echo kommt es an!



Innovatives Messprinzip, auch für Kompaktbehälter.

- 2 programmierbare Schaltausgänge mit Hysterese- und Fensterfunktion.
- Einfache Bedienung über das Benutzermenü.
- Direkte Anzeige des aktuellen Füllstands mittels LED-Display.
- Die Länge des Sensorstabs kann bei Bedarf gekürzt werden.
- Überzeugendes Preis- / Leistungsverhältnis.



Anwendung

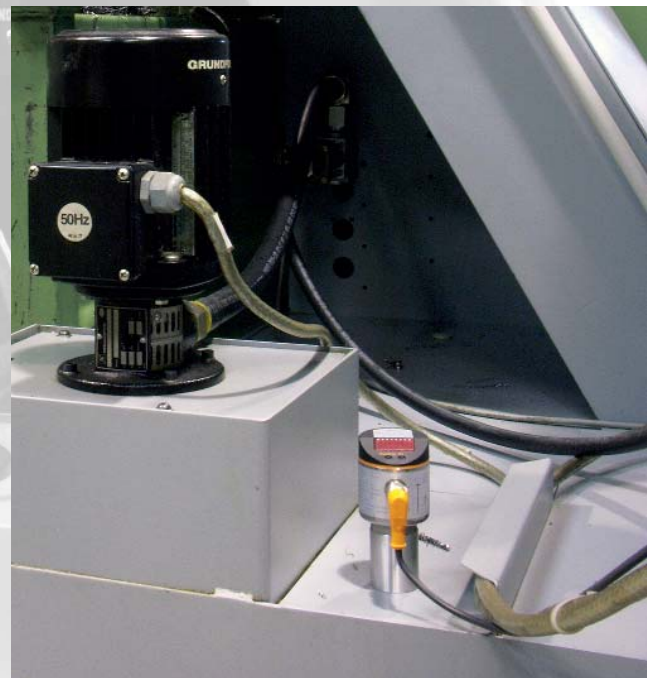
Füllstandsensoren vom Typ LR arbeiten auf der Basis von geführter Mikrowelle. Sie sind zur kontinuierlichen Füllstandüberwachung in wasserbasierenden Medien wie Kühlschmierstoffen und Reinigungsflüssigkeiten geeignet.

Montage

Der Sensor wird direkt mittels Prozessanschluss G 3/4 oder Flansch im Behälter montiert. Bei Bedarf kann der Sensorstab einfach durch den Anwender gekürzt und an den Behälter angepasst werden.

Einstellung

Die Einstellung aller Parameter sowie die Programmierung der Schaltpunkte und die Anzeige des aktuellen Füllstands erfolgen über zwei Programmier Tasten und ein 4-stelliges alphanumerisches Display.



Fluidsensoren
und Diagnosesysteme

Positionssensoren
und Objekterkennung

Bus-, Identifikations-
und Steuerungssysteme

Stablänge 240, 450 und 700 mm
Elektrische Ausführung: DC PNP, 4-Leiter
M12-Steckverbindung

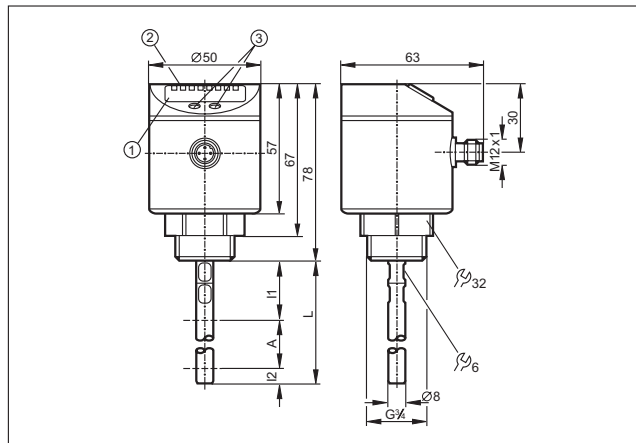
Stablänge [mm]	Aktiver Bereich [mm]	Inaktiver Bereich [mm]	Schaltpunkt SP [mm]	Rückschaltpunkt RP [mm]	in Schritten von [mm]	Bestell-Nr.
240	190	40 / 10	15...200	10...195	5	LR7022
450	400	40 / 10	15...410	10...405	5	LR7023
700	650	40 / 10	15...660	10...650	5	LR7024

Innovatives Messprinzip – geführte Mikrowelle – zur Füllstandüberwachung in kompakten Behältern.

Der **efector gwr** arbeitet nach dem Prinzip der geführten Mikrowelle und misst den Füllstand mit Hilfe von elektromagnetischen Impulsen im Nanosekunden-Bereich. Die Impulse werden vom Kopf des Sensors ausgesendet und entlang des Sensorstabs geführt. Trifft der Mikrowellenimpuls auf das zu detektierende Medium, wird dieser reflektiert, wieder zum Sensor zurückgeführt und dort ausgewertet.


Die Zeitdauer zwischen dem Senden und Empfangen des Impulses ist ein direktes Maß für die zurückgelegte Distanz und somit für den Füllstand.

Die Maße



- 1) 4-stellige alphanumerische Anzeige
- 2) Status-LEDs
- 3) Programmier Tasten

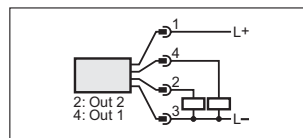
Zubehör

Bauform	Ausführung	Bestell-Nr.
	Flanschplatte, LR 73-90	E43201
	Flanschplatte, LR 65-80	E43202

Gemeinsame technische Daten

Betriebsspannung	[V]	18...30 DC
Strombelastbarkeit	[mA]	200
Stromaufnahme	[mA]	< 80
Bereitschaftsverzögerungszeit	[s]	3
Schaltpunktgenauigkeit	[%]	± 5 vom MEW
Wiederholgenauigkeit	[%]	± 2 vom MEW
DK-Medium		> 20
Maximaler Behälterdruck	[bar]	0,5
Umgebungstemperatur	[°C]	0...60
Mediumtemperatur	[°C]	0...80
Schutzart, Schutzklasse		IP 67, III
Werkstoffe im Kontakt mit dem Medium		V2A (1.4305), PTFE, NBR
Gehäusewerkstoffe		FKM, NBR, PBT, PC, TPE-V, V2A (1.4301), PTFE, PEI

Anschlussschema



Steckverbindungen und -verteiler

Bauform	Ausführung	Bestell-Nr.
	Kabeldose, M12, 2 m schwarz, PUR-Kabel	EVC004
	Kabeldose, M12, 5 m schwarz, PUR-Kabel	EVC005
	Kabeldose, M12, 2 m schwarz, PUR-Kabel, LED	EVC007
	Kabeldose, M12, 5 m schwarz, PUR-Kabel, LED	EVC008

ifm article no. 7511127 · Gedruckt in Deutschland auf chlorfrei gebleichtem Papier · Technische Änderungen behalten wir uns ohne vorherige Ankündigung vor. · 03.2006

Fluidsensoren und Diagnosesysteme