

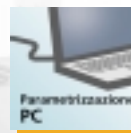


# Interfaccia USB standard per la parametrizzazione di sensori.



Per la parametrizzazione di sensori prima o durante la messa in funzione.

- Uso semplice e rapido.
- Supporto per la parametrizzazione di sensori IO-Link e EPS.
- Grazie a FDT possibile scambio di dati, indipendentemente dal costruttore.
- Configurazione di strumenti, documentazione e diagnosi per tutto l'impianto.
- Un'alimentazione supplementare del sensore non è necessaria.



## Interfaccia USB per la parametrizzazione di sensori

L'interfaccia USB si è affermata da molto tempo come interfaccia standard per i PC e PC portatili disponibili sul mercato ed ha sostituito l'interfaccia RS-232 usata abitualmente in passato.

ifm contribuisce a questo sviluppo e propone un'interfaccia USB (USB 2.0) con la quale è possibile parametrizzare i sensori IO-Link e i sensori compatibili con EPS, direttamente, tramite la porta USB di un computer.

Il sensore da parametrizzare non deve essere alimentato tramite un alimentatore supplementare. Il sensore viene alimentato direttamente dal PC.

In combinazione con il software ifm Container, fornito gratuitamente su CD, la parametrizzazione e la documentazione diventano un gioco da ragazzi.



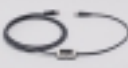
Semplice parametrizzazione di sensori tramite PC portatile e interfaccia USB IO-Link / EPS

Sensori di fluido e sistemi di diagnosi

Sistemi bus, di identificazione e di comando

Sensori di posizione e rilevamento di oggetti

**I prodotti**

Descrizione	N. d'ordine
<b>Interfaccia</b>	
 Interfaccia USB-IO-Link / EPS	E30396

**Uso in combinazione con la tecnologia FDT**

L'interfaccia USB può essere utilizzata solo in combinazione con il software Container FDT fornito da ifm.

La tecnologia FDT unisce l'interfaccia di comunicazione tra dispositivi di campo e sistema di controllo. La sua caratteristica principale è l'indipendenza dal protocollo di comunicazione utilizzato e dall'ambiente software. Inoltre l'utente può scegliere liberamente il sensore e il sistema di comando da utilizzare.

In breve: con FDT è possibile interrogare qualsiasi sensore tramite qualsiasi sistema con qualsiasi protocollo - e questo ora anche tramite l'interfaccia USB standard.

**Requisiti del sistema:**

- Windows 2000 / XP / Vista
- una porta USB 2.0 libera
- 1 MB di memoria libera sul disco rigido
- software FDT o EPS installato

**I dati tecnici**

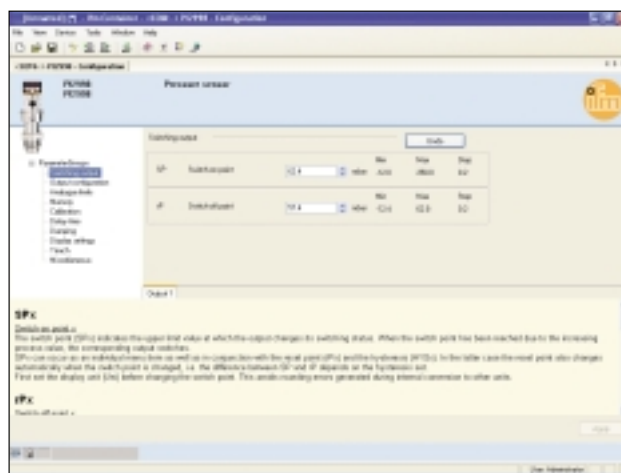
Interfaccia USB-IO-Link / EPS		
Tensione d'ingresso (tramite PC)	[V]	+5
Max. corrente assorbita dalla porta USB:	[mA]	500
Tensione di alimentazione per sensori IO-Link / EPS	[V]	24
Max. corrente di esercizio del sensore	[mA]	65
Lunghezza consigliata del cavo per il sensore	[m]	circa 2
Max. lunghezza del cavo USB	[m]	40

Ci riserviamo il diritto di apportare modifiche tecniche senza preavviso. . 11.2007

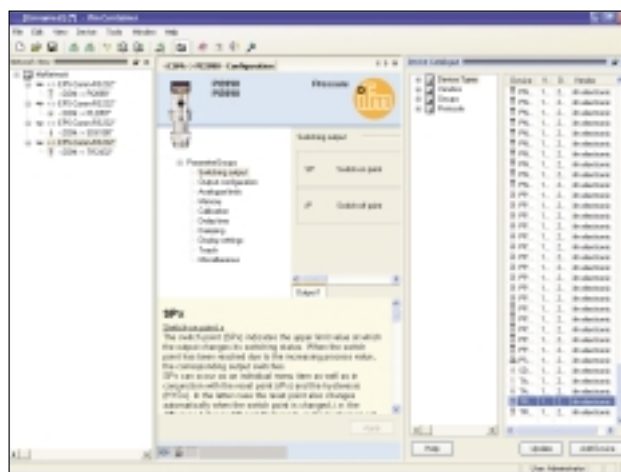
**Il software FDT ...**



**... nel modo Classic**



**... nel modo FDT**



Sensori di flusso e sistemi di diagnosi