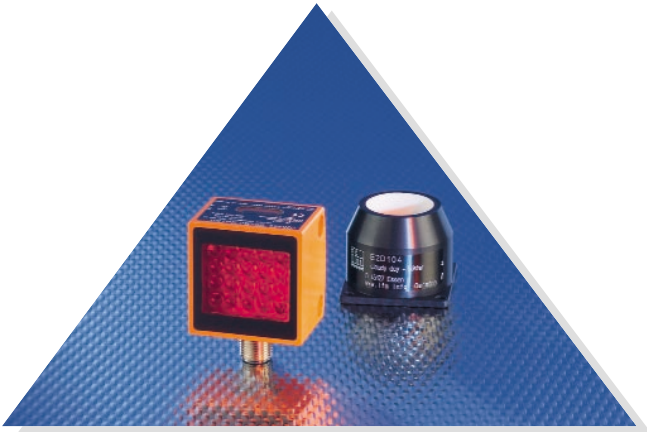


efector® duolis Data Matrix Codes sicher erfassen und auswerten.



Spotlight und Streuvorsatz für den Data Matrix Sensor.

- ▲ Hohe Lesesicherheit bei genadelten Codes.
- ▲ Optimal bei rauen Oberflächen.
- ▲ Sicher bei reflektierenden, strukturierten und gewölbten Flächen.
- ▲ Brilliante Leseergebnisse bei gelaserten Codes.
- ▲ Kleine robuste Bauform.

2D
Data Matrix

IP 65

kleine
BauformEasy-
to-use

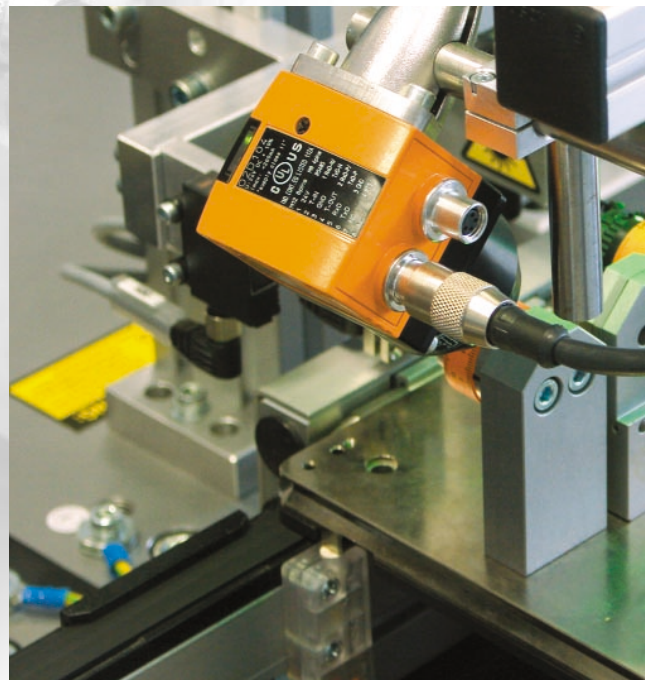
Erhöhte Lesesicherheit für Ihre Applikationen.

Spotlight

Die externe Beleuchtung stellt sicher, dass bisher schwer zu lesende, genadelte Codes auf rauen oder glänzenden Metallen, wie z.B. auf Kurbelwellen oder Einspritzpumpen, sicher vom Data Matrix Sensor ausgewertet werden können.

Streuvorsatz für den Data Matrix Leser

Der Streuvorsatz für die Data Matrix Lesegeräte garantiert eine optimale Lesesicherheit des Data Matrix Codes. Besonders auf stark spiegelnden, gekrümmten oder strukturierten Oberflächen, wie bei Blisterverpackungen oder gelaserten Codes auf einem Getriebe, werden brillante Leseergebnisse erzielt.

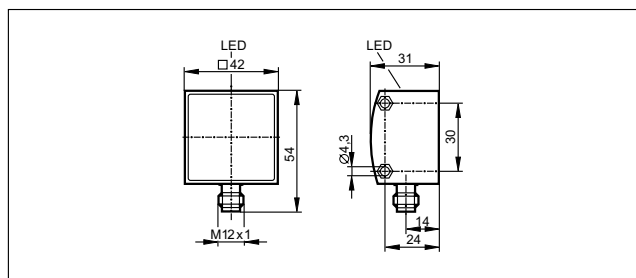
Fluidsensorik
und Diagnose-
systemePosition-
sensorik und
Objekt-
erkennungBus-,
Identifikations-
und Steuerungssysteme

Applikationen:
Lesen von Data Matrix Codierungen
gemäß ECC200

Betriebsspannung [V]	Umgebungstemperatur [°C]	I ₀ normale Licht- Leistung [mA]	I ₀ hohe Licht- Leistung [mA]	Schutzart / Schutzklasse	Bestell- Nr.
-------------------------	-----------------------------	--	---	-----------------------------	-----------------

Spotlight Lichtsender Rotlicht 630 nm					
24 DC ± 10 %	0...50	180	90	IP 65, III	O2D909

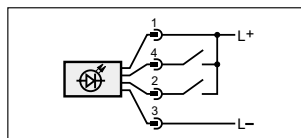
Die Maße



**Weitere technische Daten
Spotlight O2D909**

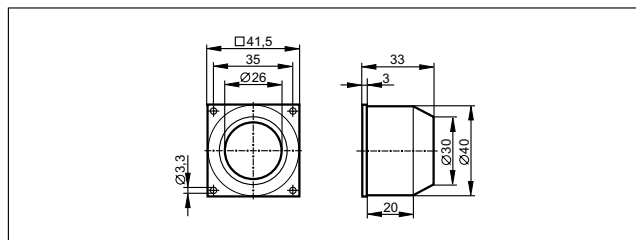
Verpolungsschutz	•
Überlastfest	•
Temperaturschutz	•
Trigger	extern, 24 V PNP gem. IEC 61131-1
Betriebsart Hohe Lichtleistung	max. Pulslänge: 50 ms; max. Puls / Pausenverhältnis: 1/10
Werkstoff	Gehäuse Optik
Funktionsanzeigen	Aluminium PMMA
Leuchtzustand	LED
Betrieb	LED
Übertemperatur / Übersteuerung	LED
Anschluss	M12-Steckverbindung; Kontakte vergoldet

Anschlussschema



4: Trigger
2: Betriebsart „Hohe Leistung“

Die Maße



Streuvorsatz E2D104

Abstand zum Data Matrix Code	[mm]	> 10
Werkstoff	Gehäuse Optik	Aluminium PMMA
Verwendung mit Data Matrix Code Lesegeräten (gesondert zu bestellen)	Typ	O2D104 O2D105 O2D106 O2D107

ifm article no. 7511127 · Gedruckt in Deutschland auf chlorfrei gebleichtem Papier · Technische Änderungen behalten wir uns ohne vorherige Ankündigung vor · 03.2006