

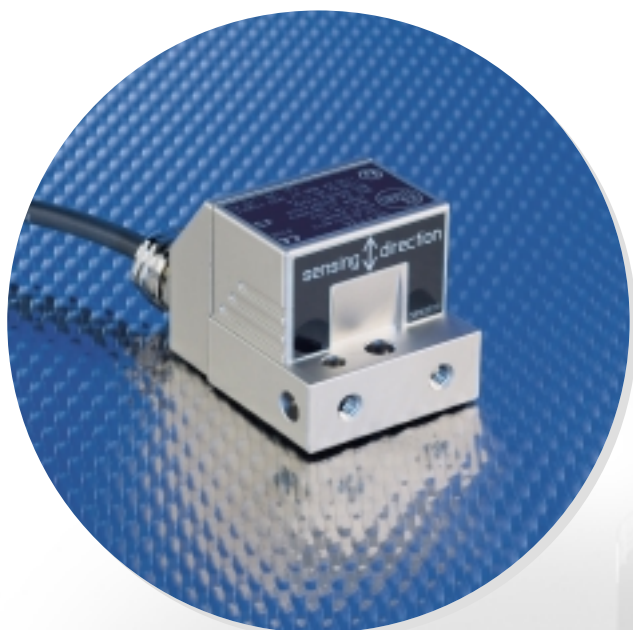
novità

ifm electronic



Sensori di flusso e sistemi di diagnosi

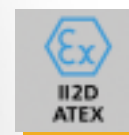
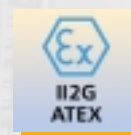
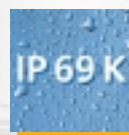
efector *octavis* – il nuovo riferimento nella diagnosi di macchinari.



Sensore per la diagnosi delle vibrazioni con omologazione ATEX, gruppo II, categoria 2D e 2G.

- Tipo VE con amplificatore di controllo integrato.
- Sensore con cavo di collegamento di 5 m integrato.
- Comunicazione tramite interfaccia RS-485, un'uscita di allarme.
- Monitoraggio selettivo di cuscinetti, disequilibri, ingranaggi e cavitazione in funzione della frequenza.
- Monitoraggio del livello, valore di picco e valore medio.

efector[®]
octavis



Diagnosi di macchinari con collegamento decentralizzato per zone potenzialmente esplosive.

L'efector octavis rileva tempestivamente disequilibri, danni ai cuscinetti, errori di regolazione ed ingranaggi difettosi. Ciò permette di ottimizzare la disponibilità di parti dell'impianto come ad es. ingranaggi, motori elettrici e ventilatori ed aumentare l'efficienza nella produzione.

Il sistema di diagnosi compatto analizza i segnali delle vibrazioni secondo i metodi dell'analisi della frequenza. Per il rilevamento viene utilizzato un sensore di accelerazione micromeccanico. I dati vengono rilevati in modo decentralizzato, analizzati e valutati dal sistema.

La versione per zone potenzialmente esplosive ha un cavo di collegamento mediante il quale si svolgono sia la comunicazione che l'emissione di un allarme. La segnalazione dell'allarme avviene tramite un contatto di commutazione o mediante un'uscita con modulazione di durata di impulsi.



Sensori di fluido e sistemi di diagnosi

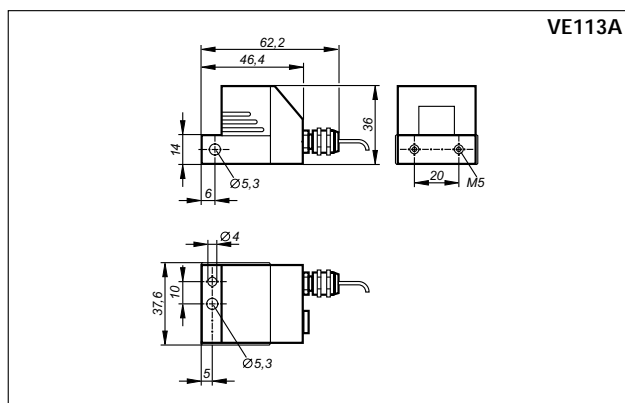
Sistemi bus, di identificazione e di comando

Sensori di posizione e rilevamento di oggetti



Selezionabili fino a 20 frequenze nella gamma, livello di diagnosi impostabile. Sensore, amplificatore di controllo e diagnosi in un unico apparecchio, 1 uscita di commutazione. Principio del sensore: sensore di accelerazione micromeccanico, principio di misura capacitivo, un asse di misura.

Le dimensioni



Accessori
(da ordinare separatamente)

Descrizione	N. d'ordine
Software di parametrizzazione versione 1.7 o superiore	VES001
Convertitore USB/RS-485	E30117
Gateway Profibus DP	E30394
MoxaNport 5430	ZB0541

I dati tecnici

efector <i>octavis</i> VE113A	
Procedura di diagnosi	Analisi spettrale, FFT, FFT dell'involuppo, analisi della tendenza
Corrente assorbita [mA]	100 (24 V DC) (più generatore di segnale esterno opzionale)
Campo di misura [g]	± 25 (nominale ± 20)
Intervallo di frequenza [Hz]	3...6000
Grado di protezione	IP 69K
Omologazione	II 2G Ex mb IIC T4 Ta: -20...70 °C II 2D Ex mbD 21 T130 °C
Materiale corpo	Pressocolatura di zinco
Intervallo di temperatura [°C]	-20...70
Collegamento	Cavo di collegamento: 5 m, 6 x 0,25 mm ² , non schermato, diametro cavo 4,9 mm / PUR, isolamento fili PVC

Cablaggio

rosso L+	19...29 V DC
verde A	RS-485
giallo B	RS-485
blu	Ground
bianco	OUT
nero	IN IO / 4...20mA / impulso