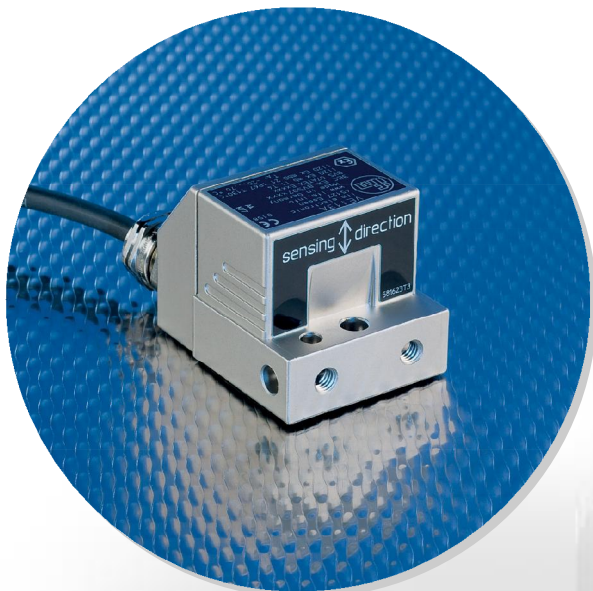


nouveautés

ifm electronic 

Capteurs de fluide et systèmes de diagnostic

efector octavis – la nouvelle approche pour le diagnostic de machines.



Capteur de vibrations avec diagnostic et homologation ATEX, groupe II, catégories 2D et 2G.

- Type VE avec électronique de traitement intégrée.
- Appareil avec 5 m de câble de raccordement.
- Communication via interface RS-485, une sortie d'alarme.
- Surveillance aux fréquences prédéfinies de roulements, déséquilibres, engrenages et cavitation.
- Surveillance de crête, chocs et valeurs moyennes.

efector[®]
octavis

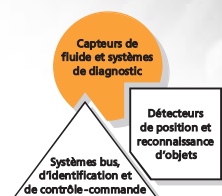
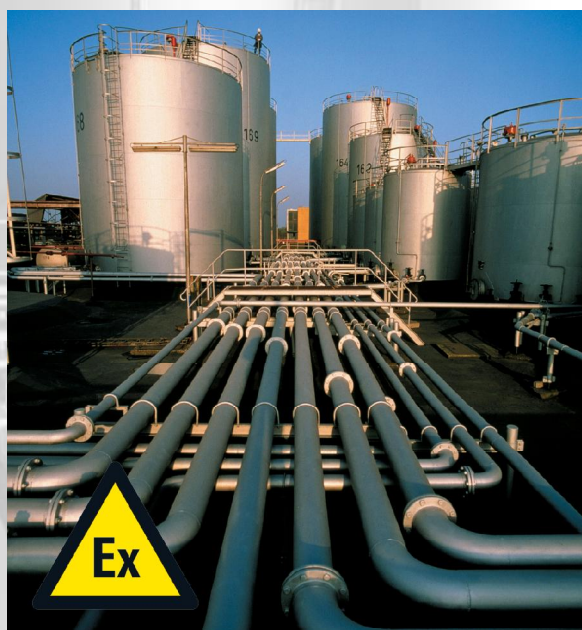


Diagnostic de machines décentralisé avec la possibilité de mise en réseau pour les zones à risque d'explosion.

efector octavis détecte à temps les déséquilibres, les détériorations de roulements, les défauts d'alignement et les défauts d'engrènement. Cela permet d'optimiser la disponibilité d'installations comme par exemple les engrenages, moteurs électriques, ventilateurs et broches et d'augmenter l'efficacité de la production.

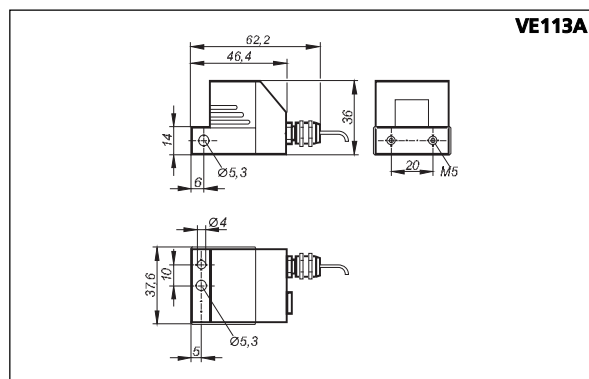
Le système de diagnostic compact évalue les signaux vibratoires selon les méthodes d'analyse fréquentielle. Un accéléromètre micromécanique sert de capteur. Les données sont saisies, analysées et évaluées par le système de manière décentralisée.

La version protégée contre les explosions dispose d'un câble de raccordement via lequel la communication ainsi que les alarmes sont transmises. La signalisation de l'alarme se fait via un signal de commutation ou une sortie modulée en largeur d'impulsion.



**Jusqu'à 20 fréquences dans le spectre sélectionnables librement, niveau du diagnostic réglable.
Capteur, évaluation et diagnostic dans un seul appareil, 1 sortie de commutation.
Principe de mesure : accéléromètre micromécanique, principe de mesure capacitif, un seul axe de mesure.**

Dimensions



Accessoires (à commander séparément)

Version	N° de commande
Logiciel de paramétrage version 1.7 ou supérieure	VES001
Convertisseur USB/RS-485	E30117
Passerelle Profibus DP	E30394
MoxaNport 5430	ZB0541

Données techniques

efector octavis VE113A	
Méthode de diagnostic	analyse spectrale, FFT, courbe enveloppe FFT, analyse de tendance
Consommation [mA]	100 (24 V DC) (plus générateur de signaux externe en option)
Etendue de mesure [g]	± 25 (nominale ± 20)
Plage de fréquence [Hz]	3...6000
Protection	IP 69K
Homologation	II 2G Ex mb IIC T4 Ta: -20...70 °C II 2D Ex mbD 21 T130 °C
Matière boîtier	zinc moulé sous pression
Plage de température [°C]	-20...70
Raccordement	câble de raccordement : 5 m, 6 x 0,25 mm ² , non blindé, diamètre du câble 4,9 mm / PUR, isolation PVC des fils conducteurs

Branchement

rouge L+	19...29 V DC
vert A	RS-485
jaune B	RS-485
bleu	Terre
blanc	OUT
noir	IN IO / 4...20mA / impulsions